



Valencia

ciudad de  
conocimiento



¿Qué **atractivos** ofrece Valencia a sus habitantes, a sus empresas y a sus instituciones?

¿Qué **ventajas** tiene Valencia frente a otras ciudades?

¿Por qué Valencia es reflejo de **conocimiento, innovación y creatividad**?



1	.....Presentación de la ciudad	5
2	.....Fortalezas de Valencia	6
	Valencia, posición geoestratégica privilegiada	6
	Valencia, dinamismo emprendedor	7
	Valencia, orientada a los servicios avanzados	8
	Valencia, costes competitivos para la actividad empresarial	9
	Valencia, vivero de talento	10
	Valencia, yacimiento de capital humano	11
	Valencia, fuente de innovación y conocimiento	12
	Valencia, conectada y abierta al mundo	13
	Valencia, una economía altamente internacionalizada	14
	Valencia, centro internacional de turismo de negocios	15
	Valencia, una apuesta por las TIC	16
	Valencia, oferta sanitaria referente a nivel internacional	17
3	.....Los doce atractivos de Valencia	18
4	.....Una economía orientada a...	20
5	.....Casos de éxito innovadores	22
6	.....Valencia en cifras: indicadores	24



# VALENCIA, CIUDAD INNOVADORA Y ABIERTA AL MUNDO A TRAVÉS DEL CONOCIMIENTO

Valencia, con más de veinte siglos de historia, se reinventa de nuevo. Ha sido agrícola, mercantil, artesanal, industrial, financiera y turística, y **hoy se ha abierto al conocimiento**, porque es la nueva puerta al mundo cultural y comercial con el que ha mantenido siempre una vinculación muy estrecha.

Valencia ofrece doce **potentes atractivos** que resume este documento. Doce columnas sobre las que se edifica la ciudad que verá la llegada del siglo XXII. Goza de una óptima posición estratégica próxima a los principales mercados nacionales y europeos; cuenta con tradición, dinamismo y potencial empresarial; orienta su actividad hacia los servicios avanzados a empresas e instituciones; es claramente competitiva en cuanto a precios de los factores productivos críticos para las empresas (suelo, oficinas, costes salariales, vivienda, transporte, etc.); es un vivero de talento en arte, ciencia y tecnología con instituciones de gran prestigio internacional; representa un yacimiento de capital humano de elevado potencial de empleabilidad; es ciudad de intensa generación de innovación y conocimiento científico-técnico; sus personas y productos se encuentran bien conectados con los principales centros de decisión y mercados nacionales e internacionales; ha sido y es internacional mucho antes de que serlo se convirtiera en una estrategia imprescindible en el mundo globalizado; se encuentra perfectamente dotada para el turismo de negocios; apostó fuertemente por la implantación de las TIC; y cuenta con una oferta de servicios sanitarios de primer nivel internacional.

El parque del Turia, la Albufera, el mar Mediterráneo y la Huerta reflejan la identidad propia de la ciudad

**Siempre mirando al futuro**, Valencia integra en su espacio urbano cuatro ecosistemas que la dotan de una fuerte personalidad y de una identidad propia. El **parque del Turia** por el que fluye la cultura de oeste a este, a lo largo de más de 11 km de arteria ciudadana, y al que sus habitantes consideran la nueva plaza mayor de su ciudad. **La Albufera** al sur, respetada como parque natural, pulmón de naturaleza con una gran cercanía al centro de la ciudad. El mar con sus **puertos y playas** que abren y conectan la ciudad con el resto del mundo. Y la **Huerta** plenamente activa con su constante rotación de cultivos, ejemplo de productividad y diligencia de sus agricultores y de proximidad de la producción al mercado.

Toda esta oferta de servicios sofisticados realizada en un entorno tradicional, no sólo tiene la máxima calidad equiparable a la de cualquier otra ciudad europea de dimensión parecida, sino que lo consigue a costes mucho más competitivos.

Al presente documento seguirán en los próximos meses informes sectoriales sobre Salud y Biotecnología, Energía y Sostenibilidad, TIC, Industria creativa, Agroalimentación, Logística y Movilidad, y Educación, sectores potenciales y de referencia para la economía de la ciudad.





## VALENCIA, POSICIÓN GEOESTRATÉGICA PRIVILEGIADA

Valencia es la tercera ciudad en importancia demográfica y económica de España. La ciudad cuenta con una población próxima a los **800.000 habitantes**. Esta cifra supera el millón y medio cuando se contempla su área metropolitana, representando el 30% de la población de la Comunitat Valenciana.

Valencia cuenta con una gran área de influencia. Las infraestructuras de transporte y su posición geográfica permiten a esta ciudad intermedia tener **rápido acceso a un amplio mercado**. En un máximo de 2 horas por tierra, Valencia accede al 27% de la población española. La ciudad se encuentra a hora y media de la capital española gracias a su conexión ferroviaria de alta velocidad.

Desde una perspectiva europea, la ciudad, situada en la costa centro-oriental de España y centro del corredor Mediterráneo, goza de una posición privilegiada. Sus excelentes infraestructuras de transporte le permiten el acceso tanto a mercados europeos como del Mediterráneo, constituyendo **la puerta sur de Europa y el puente hacia América Latina**.

Su privilegiada situación geográfica se une al excelente clima que goza la

Valencia compite en la liga de ciudades tan importantes como Múnich, Milán, Bruselas, Birmingham, Marsella o Frankfurt

\*\*Ciudades europeas con una población entre 600.000 y 1.500.000 habitantes

Área de influencia de Valencia\*

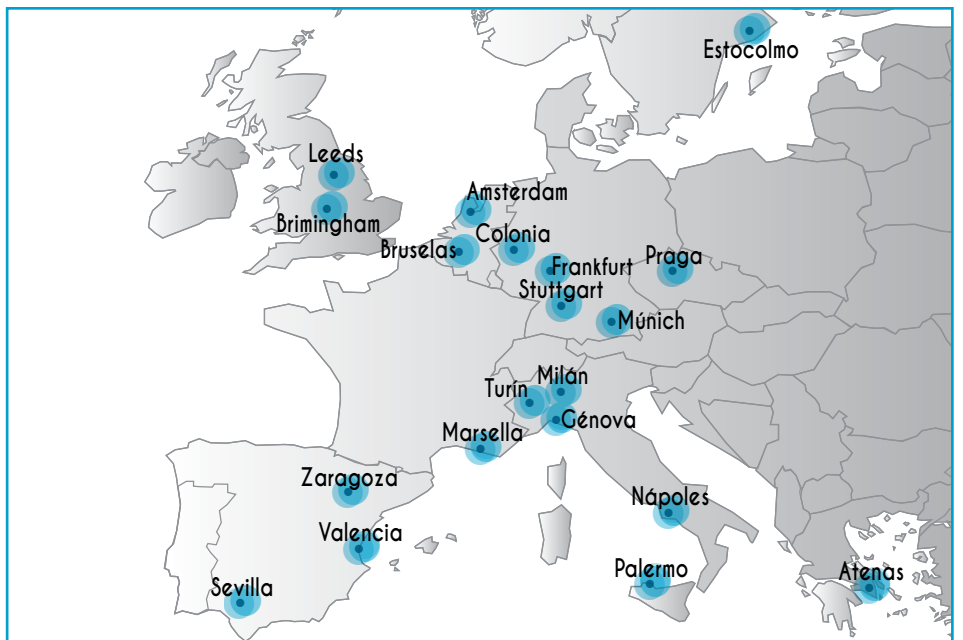


\*Área de influencia calculada en función del acceso en coche o ferrocarril

ciudad: 300 días de sol al año y una **temperatura media** es de **18,7°C**. La ciudad, bordeada por 25 km de costa siendo **19,5 km de playa**, dispone de más de 5 millones de zonas verdes y una amplia oferta cultural, lo que hacen de Valencia una **ciudad ideal para vivir**.

En menos de dos horas en coche o tren se accede a un mercado de 13,2 millones de personas

Principales ciudades intermedias europeas\*\*





## VALENCIA, DINAMISMO EMPRENDEDOR

Valencia es una ciudad dinámica y emprendedora. Es, **tras Madrid y Barcelona, la ciudad española con mayor actividad económica**. Una de cada tres empresas de la provincia de Valencia se localiza en su capital.

Su tejido productivo se caracteriza por el alto peso de las PYME y microempresas, lo que ha permitido dotar a la ciudad de una gran flexibilidad al empresariado valenciano que ha sabido adaptarse a las circunstancias de cada momento.

Además, en Valencia también tienen cabida las **grandes empresas y multinaciones**. Dos de las más importantes cadenas de alimentación de España tienen su sede en el área metropolitana de Valencia y son numerosas las empresas extranjeras que han apostado por Valencia (Ford, Ikea, Hewlett-Packard, Plug and Play, Apple, Mediterranean Shipping Company, etc.).

La Comunitat Valenciana es un **polo de atracción para las empresas extranjeras**. En 2011, más de 400 empresas extranjeras se ubican en la Comunitat, su número ha crecido un 19% desde 2008 y su volumen de negocio un 16%.

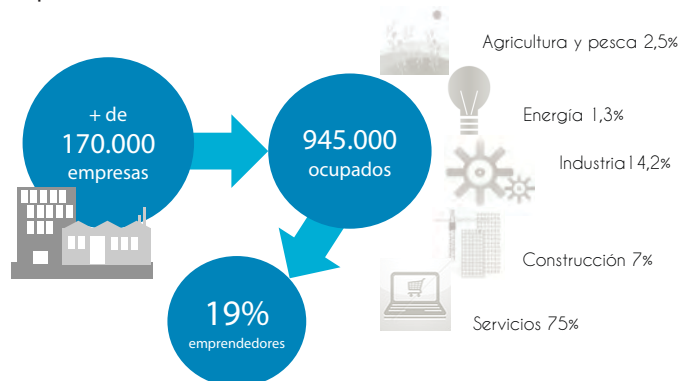
La provincia de Valencia se caracteriza por su mayor orientación a los servicios y la industria que la media de España. Tres de cada cuatro empleados están ocupados en el sector servicios y más del 14% en la industria. La especialización en servicios es todavía mayor si nos centramos en la ciudad de Valencia donde **más del 80% de los empleados trabajan en el sector terciario**.

Su tejido empresarial siempre se ha caracterizado por su espíritu emprendedor. Cerca de 180.000 de los ocupados de Valencia son empresarios con asalariados, autónomos o directivos, es decir, **2 de cada 10 ocupados son emprendedores**. Esta tasa de emprendimiento es superior a la alcanzada por Madrid o Barcelona (18%) y Sevilla o Zaragoza (17%).

Herramientas como el portal *valenciaemprende.com*, la Ventanilla Única *online* de la Cámara de Valencia, la aplicación Geoemprende y la red de emprendedores innovadores (VIT Emprende) dan muestra de la firme apuesta de la ciudad por el emprendimiento como eje estratégico para su desarrollo económico y social.

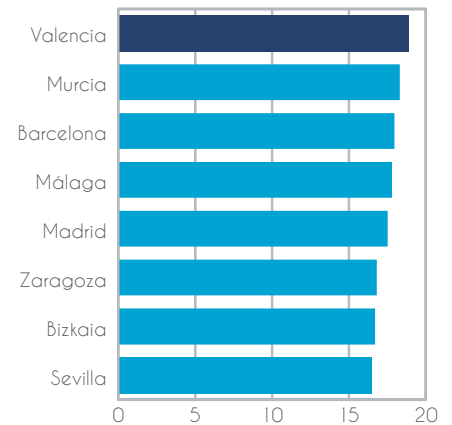
La empresa valenciana tiene una elevada **capacidad para adoptar e implantar nuevas ideas con éxito**, teniendo los trabajadores una participación activa en este proceso (intraemprendimiento). Ello, unido a una clara orientación al cliente, una correcta gestión del talento, un uso eficiente de las TIC y un alto nivel de proactividad exportadora, hacen a la empresa valenciana muy competitiva.

**Tejido empresarial de Valencia. 2012**



\* Las empresas y emprendedores se refieren a la provincia de Valencia al no existir datos de la ciudad. Fuente: Directorio Central de Empresas y Encuesta de Población Activa (INE)

**Peso de los emprendedores en la población ocupada. 2012**  
Porcentaje



Fuente: Encuesta de Población Activa (INE)

El 19% de los ocupados de Valencia son emprendedores

Tres de cada cuatro ocupados trabajan en el sector servicios



## VALENCIA, ORIENTADA A LOS SERVICIOS AVANZADOS

En la última década, el sector servicios ha pasado de representar el 65% del empleo al 75% en la provincia. Este proceso ha sido más intenso en la ciudad, donde **ocho de cada diez ocupados trabajan en el terciario.**

La información disponible en el Sistema de Análisis de Balances Ibéricos (SABI),

sobre empresas societarias y las individuales que depositan sus cuentas en el Registro Mercantil, muestra que **el 36% de las empresas terciarias de la ciudad ofrecen servicios intensivos en conocimiento** y más de la mitad de este tipo de empresas en la provincia se localizan en su capital.

Además, estas empresas se ubican en su mayor parte en el centro de la ciudad. Los distritos de Ciutat Vella, Extramurs y l'Eixample, foco de la actividad económica de la ciudad, dan cabida al 52% de los servicios avanzados de Valencia. Además la intensidad de los servicios avanzados

Tres de cada cuatro empresas de servicios avanzados de la provincia se ubica en el área metropolitana

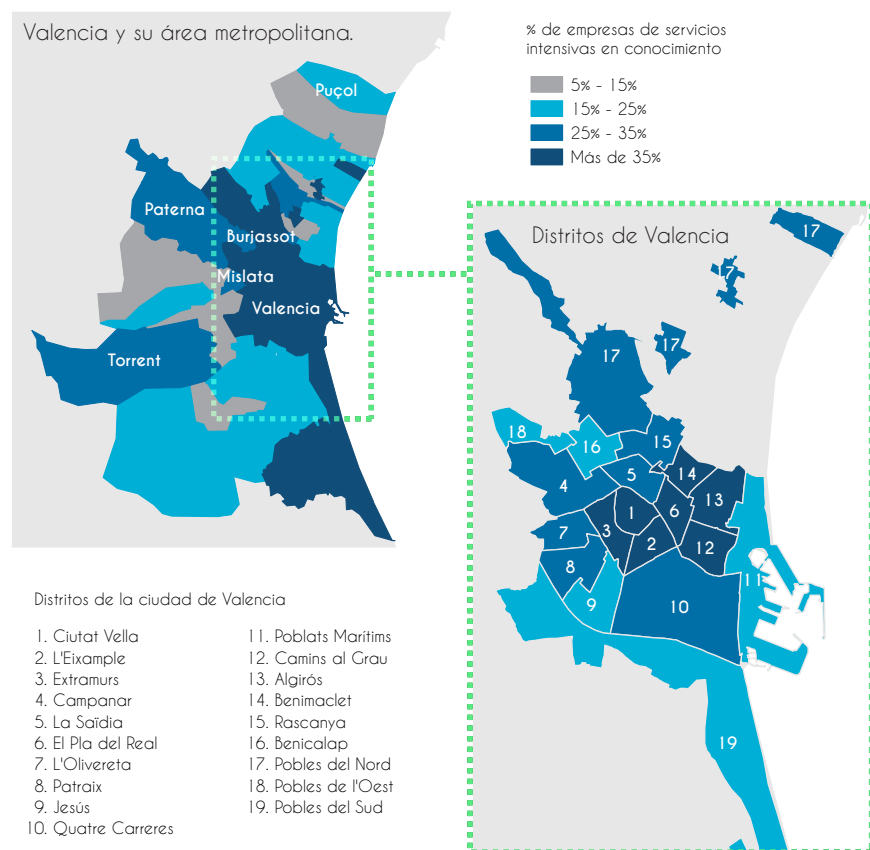
en el resto de distritos también es elevada. Se identifican tres anillos según la intensidad de este tipo de compañías. En los distritos del centro estas empresas superan el 35%, en los distritos de alrededor una de cada cuatro empresas ofrece servicios avanzados y en los barrios más periféricos la intensidad supera el 15%.

El 90% de las empresas de servicios dedicadas a I+D en la provincia se encuentran en el área metropolitana de Valencia

Más de un tercio de empresas de servicios son intensivas en conocimiento

### Peso de los servicios avanzados en el sector terciario

Valencia y área metropolitana. 2010



Fuente: Bureau van Dijk. SABI

En relación con la especialización de estos servicios avanzados, la mitad de la empresas de la ciudad se dedica a ofrecer servicios orientados a las a empresas y del ámbito sanitario: actividades jurídicas y de contabilidad; servicios técnicos de arquitectura e ingeniería; ensayos y análisis técnicos; actividades profesionales, científicas y técnicas; y actividades sanitarias.

**Estas actividades intensivas en conocimiento dan empleo al 32% de la provincia** y dos de cada tres empleados con estudios universitarios trabajan en actividades relacionadas con los servicios avanzados.

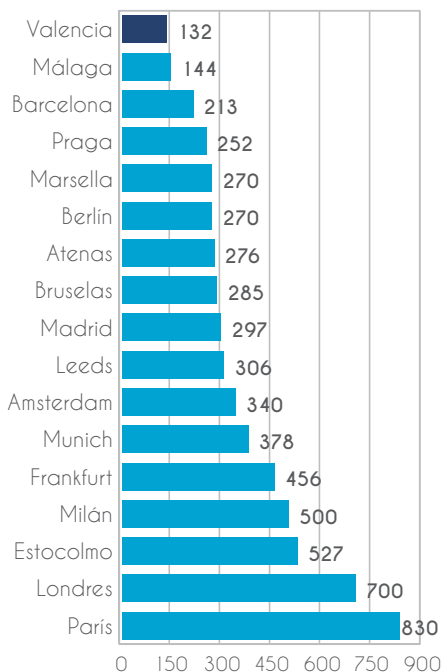




## VALENCIA, COSTES COMPETITIVOS PARA LA ACTIVIDAD EMPRESARIAL

Los costes a los que se enfrentan las empresas al constituirse es uno de los determinantes del nivel de competitividad de una ciudad. Valencia, en el marco de ciudades de similar tamaño poblacional y grandes capitales europeas, ofrece **el precio de alquiler anual de oficina "Prime" más bajo** con una diferencia de 165 euros/m<sup>2</sup> más barato respecto a la capital española y con una mayor flexibilidad en la duración de los contratos. El coste de ocupación anual por m<sup>2</sup> de una oficina en la primera línea de negocios de la ciudad de Valencia es un 50% más bajo que en Madrid y un 28% si lo comparamos con Barcelona. La estructura del parque inmobiliario se sitúa en línea de las grandes capitales españolas.

Precio de alquiler de oficinas "Prime". 2013  
Euros/m<sup>2</sup> por año



Fuente: Prime office occupancy costs, CBRE

El suelo industrial del área metropolitana tiene una capacidad e infraestructuras óptimas para albergar nuevas empresas en la zona. Valencia se consolida como un área apta para el desarrollo del tejido empresarial gracias a la extensa superficie y un precio entre 30% y 40% menor que Madrid y Cataluña. El polígono industrial Fuente del Jarro, uno de los más importantes de España y Europa, es un referente industrial del área metropolitana con 2,5 millones de m<sup>2</sup> y más de 500 empresas.

El coste de la mano de obra en Valencia es un 24% inferior al de País vasco y Madrid

Apostando por la innovación y las nuevas tecnologías, la **Marina Real Juan Carlos I** pone a disposición 10.042 m<sup>2</sup> de suelo y una superficie construida de 23.024 m<sup>2</sup>, enmarcado en su nuevo plan de actuación, para el desarrollo de las actividades de este tipo de empresas así como de centros de formación.

Diferencias en el coste medio mensual por trabajador. 2013  
Incremento porcentual respecto del coste en Valencia



Fuente: Encuesta trimestral de coste laboral, INE

33,9 millones de m<sup>2</sup> de suelo industrial equipados para la actividad empresarial

El coste de contratación de la mano de obra en Valencia es inferior al de la media nacional. Así, el coste medio de los recursos humanos es un 24% menor que en Madrid y el País Vasco y un 16% menor que en Cataluña. Este **coste competitivo de la mano de obra** persiste en el caso del capital humano más cualificado: contratar a un universitario en Valencia es más económico que hacerlo en Madrid o Cataluña (de media un 17% al año).

Todos estos elementos unidos a las infraestructuras de transporte que ofrece Valencia —que permiten una fácil conectividad externa e interna—, la apuesta por la **administración electrónica** —que agilizan la gestión de los diferentes trámites—, una **presión fiscal 7 puntos inferior** a la media europea y elevados incentivos para la I+D hacen de Valencia una ciudad atractiva para la inversión.



## VALENCIA, VIVERO DE TALENTO

En Valencia existe una amplia oferta universitaria: **alberga dos de las diez mayores universidades españolas:** la Universitat de València (UV) y la Universitat Politècnica de València (UPV). Estas se complementan con la oferta de tres universidades privadas (CEU, UCSV y UE), las universidades a distancia UNED y VIU, la presencia de la UIMP y centros adscritos como Florida Universitaria o ESIC. La ciudad cuenta con escuelas de negocios como EDEM, con gran renombre entre el tejido empresarial. Asimismo cabe señalar los más de 45 centros donde se imparten ciclos formativos de grado superior y diferentes instituciones orientadas hacia las enseñanzas artísticas superiores como la Escuela de Arte y Superior de Diseño de Valencia (EASD) o la Berklee College of Music.

Más de 100.000 universitarios estudian en Valencia y 1 de cada 10 graduados españoles en salud ha obtenido su título en la ciudad

Valencia destaca por la concentración de universitarios. **El 8% de los estudiantes de grado o máster de toda España** cursa estudios en alguna de las cinco universidades presenciales de la ciudad y el 7% se titula en sus aulas. Además, las carreras relacionadas con la salud o las ingenierías y arquitectura son especialmente relevantes, pues alrededor del 9% de los estudiantes españoles de estas ramas eligen una universidad valenciana y uno de cada diez graduados en Salud ha obtenido su título en la ciudad.

Segunda ciudad europea de destino de los estudiantes: más de 3.200 Erasmus eligen Valencia

La Universitat de València es el **2º destino europeo de los estudiantes Erasmus** tras la Universidad de Granada. Entre las cinco universidades de Valencia el 5,6% de los estudiantes de grado son extranjeros, cuota muy superior al 3,5% de la media española. La Universidad

## Instituciones a la cabeza de los rankings universitarios

Politécnica de Valencia es la universidad pública española que cuenta con mayor proporción de estudiantes extranjeros y es, tras la Universidad Complutense de Madrid, la que más extranjeros atrae.

Las dos **universidades públicas** de Valencia se encuentran **entre los primeros 500 puestos de los rankings internacionales** más prestigiosos, posiciones que sólo alcanzan once universidades españolas. La Universitat de València y la Politécnica se posicionan entre las ocho universidades que más destacan tanto por volumen de resultados como por productividad, según el *U-Ranking* que analiza el sistema público español. La primera destaca especialmente en **docencia**; la segunda, en **innovación y desarrollo tecnológico**; y ambas sobresalen en investigación. Por volumen, la UVEG es la tercera universidad española a nivel global y en actividades relacionadas con la docencia y la investigación. Por su parte, la UPV destaca especialmente en innovación situándose en segunda posición en volumen y encabezando la innovación española en términos de productividad.

Top ten universidades públicas españolas según volumen de resultados (Ranking ISSUE-V)

	Global	Docencia	Investigación	Innovación y desarrollo tecnológico
1	U. Complutense	U. Complutense	U. Complutense	U. Politécnica de Madrid
2	U. de Barcelona	U. de Barcelona	U. de Barcelona	<b>U. Politécnica de València</b>
3	<b>U. de València</b>	<b>U. de València</b>	<b>U. de València</b>	U. Complutense
4	U. Politécnica de Madrid	U. de Granada	U. de Granada	U. Politécnica de Catalunya
5	<b>U. Politécnica de València</b>	U. del País Vasco	<b>U. Politécnica de València</b>	U. Autónoma de Madrid
6	U. de Granada	U. de Sevilla	U. Autónoma de Madrid	U. Autónoma de Barcelona
7	U. del País Vasco	U. Politécnica de Madrid	U. Politécnica de Madrid	U. de Santiago de Compostela
8	U. de Sevilla	UNED	U. del País Vasco	U. de Sevilla
9	U. Politécnica de Catalunya	<b>U. Politécnica de València</b>	U. Autónoma de Barcelona	U. de Zaragoza
10	U. Autónoma de Barcelona	U. Politécnica de Catalunya	UNED	U. de Alicante

Fuente: U-Ranking



# VALENCIA, YACIMIENTO DE CAPITAL HUMANO

La presencia de universidades de excelencia y su diversificada oferta docente permite que Valencia cuente con capital humano de alto nivel formativo y especialización. Alrededor de **16.800 universitarios obtienen su título** en las universidades de la ciudad cada año.

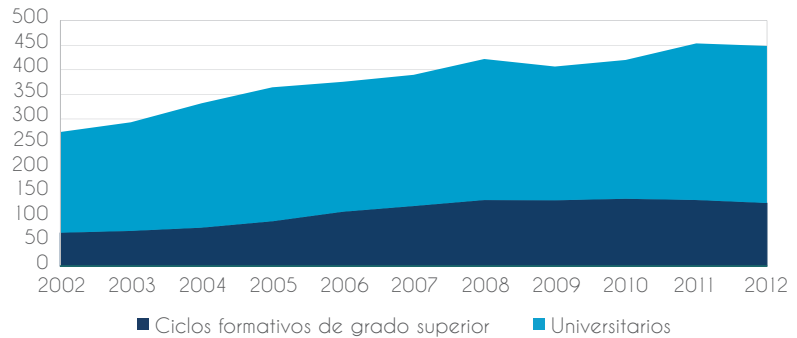
Valencia dispone de una fuerza laboral cualificada. El avance del capital humano ha sido notable: en una década la proporción de activos con estudios superiores ha pasado del 25% al 35%.

La profesionalización de su fuerza laboral es todavía mayor si nos centramos en la población ocupada: en 2012 **cuatro de cada diez trabajadores tiene estudios superiores**, frente a uno de cada cuatro en el año 2002.

Los ocupados universitarios trabajan principalmente en actividades relacionadas con la educación, la sanidad, el comercio y las actividades profesionales, científicas y técnicas orientadas a prestar servicios al sector empresarial y la industria manufacturera.

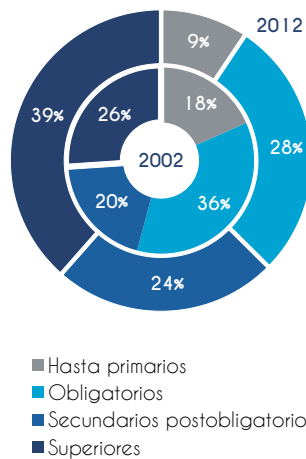
En Valencia los sectores que emplean en su mayor parte universitarios son la educación, las actividades profesionales, científicas y técnicas, las relacionadas con la información y comunicaciones, las actividades sanitarias y las financieras. Sin embargo, la intensidad con que se emplea este capital humano es, en general, algo inferior a la de España. Esta circunstancia, unida a la disponibilidad de titulados, representa una gran **oportunidad para las empresas** que cuentan en la ciudad con un yacimiento de capital humano todavía sin explotar en su totalidad.

**Población activa con estudios superiores\*. Provincia de Valencia. 2002-2012**  
Miles de personas



Fuente: Encuesta de Población Activa (INE)

**Población ocupada por nivel de estudios\*. Provincia de Valencia. 2002-2012**

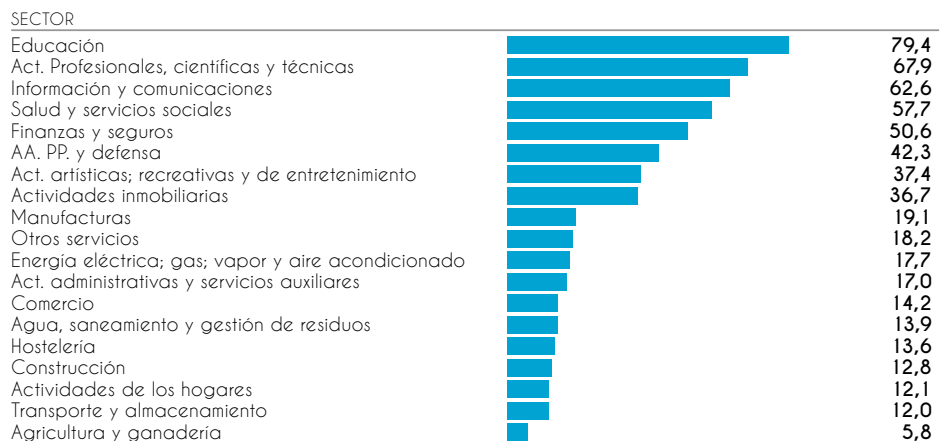


Fuente: Encuesta de Población Activa (INE)

El 63% del empleo cualificado se concentra en los servicios avanzados

Cerca de medio millón de personas con estudios superiores forman el capital humano en Valencia

**Intensidad del empleo universitario por sectores de actividad\*. Provincia de Valencia. 2012**  
Porcentaje de ocupados universitarios respecto al total



Fuente: Encuesta de Población Activa (INE)

\* Los datos se refieren a la provincia de Valencia, sin embargo debe destacarse que la intensidad del capital humano es mayor en la ciudad.



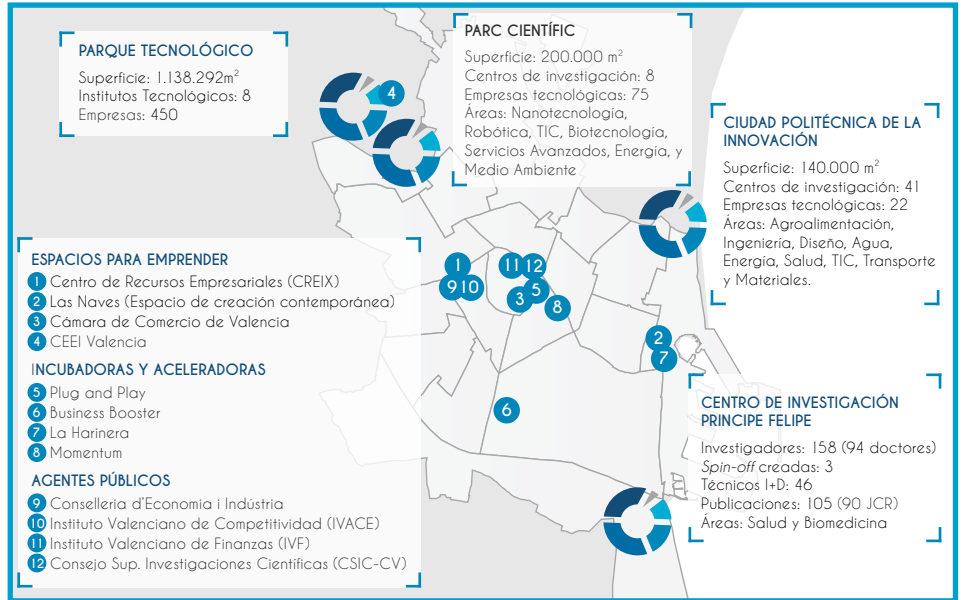
## VALENCIA, FUENTE DE INNOVACIÓN Y CONOCIMIENTO

Valencia tiene el distintivo de **“Ciudad de la Ciencia y la Innovación”**, lo que la reconoce como una ciudad líder en la generación de ventajas competitivas gracias a la presencia de un amplio capital intelectual junto a un equipamiento avanzado para el desarrollo de actividades científicas y tecnológicas. A través del Pacto Local por la Innovación se garantiza la coordinación y apoyo entre los principales agentes empresariales, científicos y universitarios, lo que junto a las instituciones públicas, herramientas como el **Mapa de la Innovación** y grandes infraestructuras —como los dos laboratorios de la **Agencia Espacial Europea**— posicionan a Valencia como un referente internacional en I+D+i.

Junto a la excelente actividad investigadora realizada desde los campus universitarios y parques científicos, cabe destacar la **transferencia de este conocimiento generado al tejido empresarial**, cifrándose en más de 29 millones de euros los proyectos de I+D, consultorías y prestación de servicios llevados a cabo desde las universidades a las empresas.

Además, Valencia dispone de una **Red de Institutos Tecnológicos (REDIT)**, única en España, que permite responder de forma inmediata a las necesidades empresariales de I+D+i. Desde 2008 REDIT ha facilitado la puesta en marcha de más de 1.000 proyectos cada año, lo que ha supuesto la incorporación de nuevas tecnologías y de actividades innovadoras en las empresas de distintos sectores: textil, calzado, juguete, metalmecánico, plástico, logística, óptica, energía, TIC, cerámica, mueble, agroalimentario y biomecánica.

Mapa de infraestructuras de apoyo a la I+D+i



El Pacto Local por la Innovación y la Fundación InnDEA impulsan a la I+D+i como motor de la Economía del Conocimiento en Valencia

La Politécnica de València es la segunda universidad española en producción científica en materia de ingeniería y nuevas tecnologías, mientras que la Universitat de València es la cuarta en medicina y ciencias experimentales

Actividad de los Institutos Tecnológicos. Promedio anual. 2010-2012

	Personal de I+D	Proyectos de I+D realizados	Inversión I+D+i empresarial <sup>1</sup>	Nº de patentes vigentes
Bienes de consumo	160	163	15.651	39
Manufactura avanzada	243	240	10.368	7
Fabricación avanzada	229	167	6.748	5
Habitat	267	168	8.310	24
Alimentación	238	238	11.551	32
<b>Total Institutos Tecnológicos</b>	<b>1.137</b>	<b>976</b>	<b>52.628</b>	<b>108</b>

<sup>1</sup> Facturación a empresas en concepto de proyectos de I+D+i (miles de euros).  
Fuente: REDIT y elaboración propia.



# VALENCIA, CONECTADA Y ABIERTA AL MUNDO

Las infraestructuras logísticas que forman parte de la ciudad (puerto, aeropuerto, y la alta velocidad ferroviaria y viaria) conectan a Valencia con cualquier parte del mundo.

El **Puerto de Valencia**, referente en el Mediterráneo, tiene un papel relevante en el desarrollo económico de la ciudad, siendo ya el primer puerto español en tráfico de contenedores. Su excelente ubicación permite a las empresas realizar con comodidad y ligereza flujos comerciales tanto a países del Mediterráneo como a otros países con alto potencial de crecimiento (China, Qatar, Egipto, Arabia Saudí, Turquía, India, Brasil...), lo que unido al alto grado de intermodalidad favorece la competitividad del tejido empresarial de su entorno.

Por su parte, cerca de 50 millones de personas han pasado por el **aeropuerto**

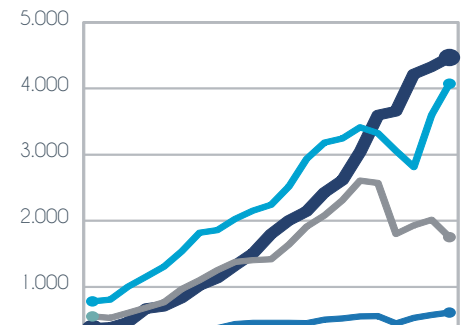
## El tren de alta velocidad conecta Madrid y Valencia en sólo 95 minutos

de Valencia en los últimos diez años, destacando el crecimiento experimentado por los pasajeros internacionales que ya suponen un 66% del total. Las renovadas instalaciones aeroportuarias permiten a la ciudad recibir 15 millones de pasajeros al año, muestra de la capacidad y ambición de la ciudad por seguir creciendo a partir de la apertura exterior.

Valencia es un enclave estratégico dentro de la red de transporte europea, siendo el principio del eje que conecta el norte, centro y sur de Europa. La finalización

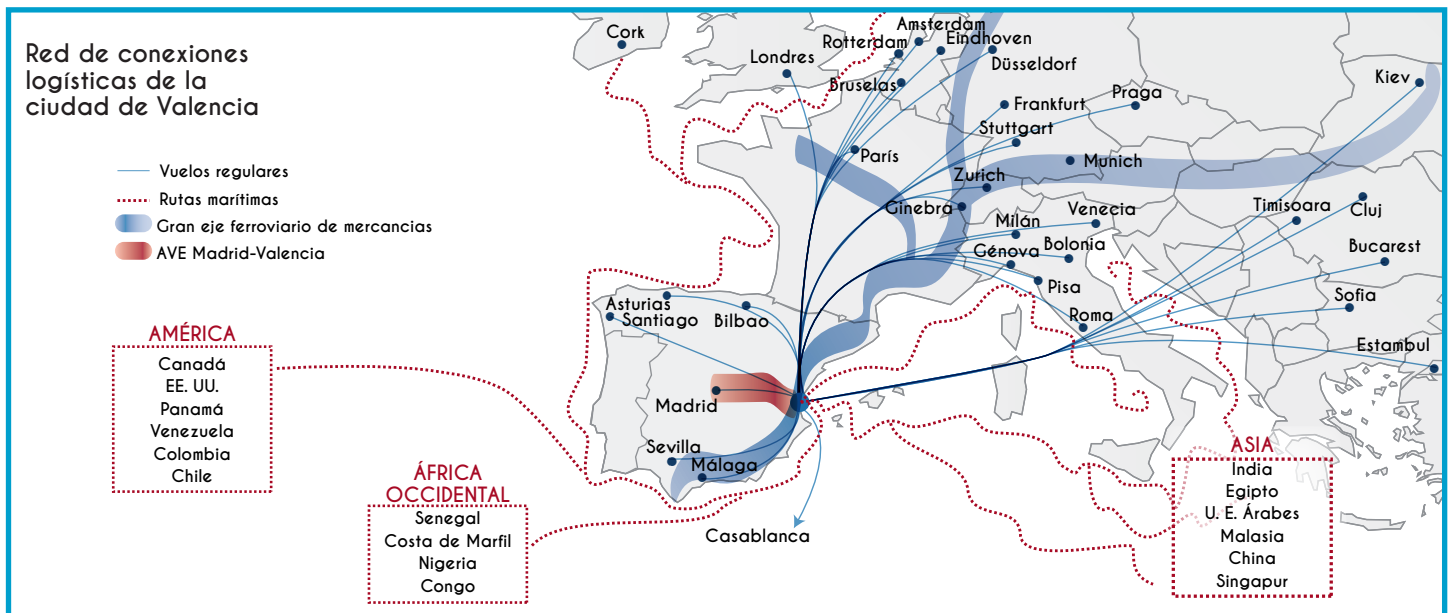
del **Corredor Mediterráneo**, prevista para 2015, permitirá la apertura de un carril ferroviario de ancho europeo para el transporte de mercancías, agilizando las relaciones comerciales con las principales capitales europeas. El Corredor reduce significativamente los tiempos de desplazamiento, uniendo Valencia-Alicante en una hora y Valencia-Barcelona en poco más de dos horas. Asimismo, la puesta en marcha del **tren de alta velocidad** Madrid-Valencia, con más de 24 trayectos diarios, favorece el intercambio comercial y empresarial entre estas ciudades, generando importantes oportunidades de negocio para empresarios e inversores.

**Tráfico de contenedores en los principales puertos españoles**  
Miles de TEUS



Fuente: Ministerio de Fomento

## El tráfico de contenedores de Valencia supera a la suma de los de Barcelona, Bilbao, Málaga, Sevilla, Baleares, Alicante y Castellón



Fuente: AENA, Puerto de Valencia y elaboración propia



## VALENCIA, UNA ECONOMÍA ALTAMENTE INTERNACIONALIZADA

El proceso de apertura que ha experimentado la economía de Valencia en el siglo XXI se ha visto reflejado en un **incremento significativo de su comercio exterior** (las exportaciones e importaciones han crecido un 37%). Al mismo tiempo, las empresas exportadoras han aumentado en cerca de 6.000 desde el año 2000.

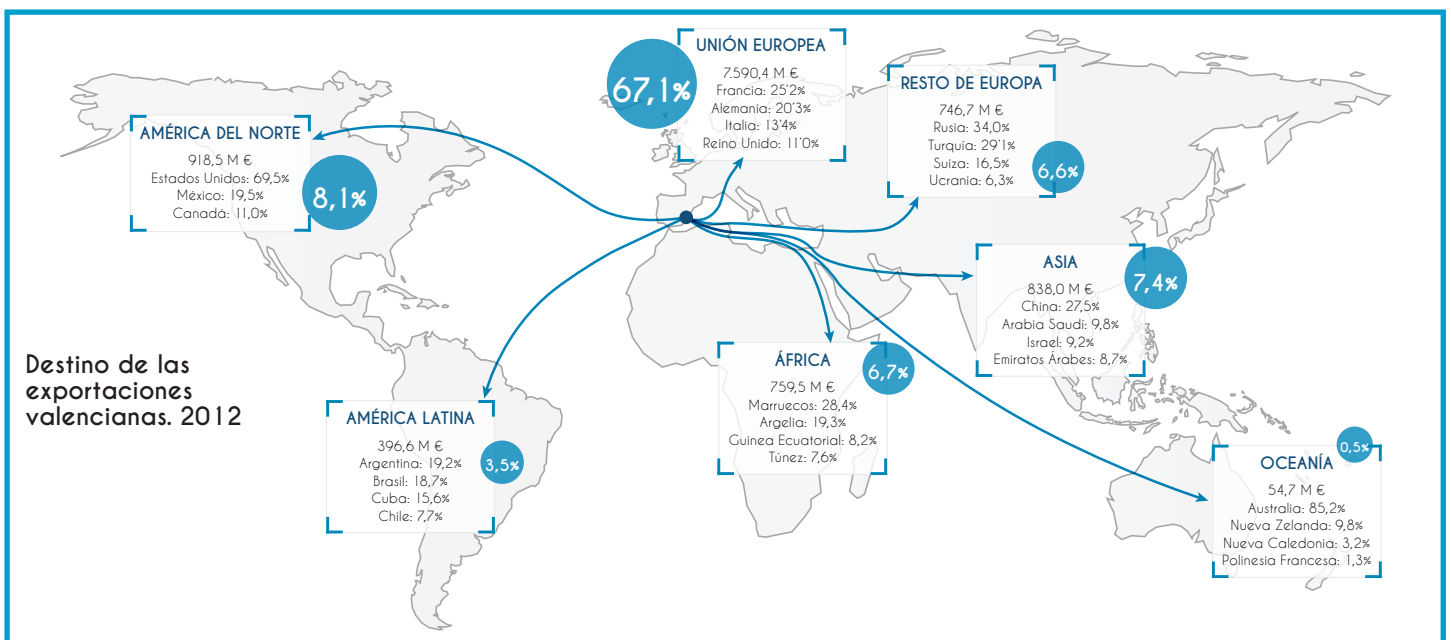
Las cerca de **13.000 empresas** valencianas que realizan actividades en el exterior **exportan productos** muy diversificados: desde productos con un elevado componente **tecnológico** (maquinaria industrial, componentes químicos, bienes de equipo, industria de la automoción y equipamiento TIC), productos tradicionales y artesanales (textiles y mobiliario), así como productos **agroalimentarios** (materias primas vegetales, animales, frutas y legumbres), reflejando de esta forma el elevado nivel de competitividad de los productos fabricados en Valencia.

Esta mayor actividad empresarial hacia el exterior ha provocado que el volumen de las **exportaciones valencianas** haya pasado de los 8.350 millones de euros a principios de siglo hasta los **11.500 millones** en 2012, siendo casi la mitad de las mismas referidas a productos tecnológicos destacando las partidas de automóviles, maquinaria mecánica y equipos eléctricos. La importancia en el exterior es tal que las exportaciones representan en torno al 20% del PIB, cifra elevada si se compara con Madrid (11%), Sevilla (10%) y Málaga (5%).

Valencia es la ciudad intermedia que presenta un mayor volumen de exportaciones, muy por encima de Sevilla, Zaragoza y Málaga

La competitividad de los productos valencianos ha permitido ampliar los mercados de destino hacia países con potencial de crecimiento

En el año 2000 los países de la UE-27 monopolizaban el destino de las exportaciones valencianas (74% del total exportado). Sin embargo, Valencia está siguiendo un **proceso de diversificación hacia nuevas áreas geográficas**, ganando presencia en el continente africano (6,7%) y Norteamérica (8,1%). Los países hacia los que más han crecido las exportaciones valencianas son algunos países europeos (Ucrania y Turquía), africanos (Guinea Ecuatorial, Argelia, Ghana y Nigeria), México, Latinoamérica (Brasil, Colombia, Perú y Ecuador) y asiáticos (China, India y Tailandia). La visión del mundo está cambiando y Valencia está preparada para competir a nivel global y afrontar estos nuevos retos.



Fuente: Ministerio de Economía y Competitividad y elaboración propia



## VALENCIA, CENTRO INTERNACIONAL DE TURISMO DE NEGOCIOS

### Más de 1,85 millones de visitantes

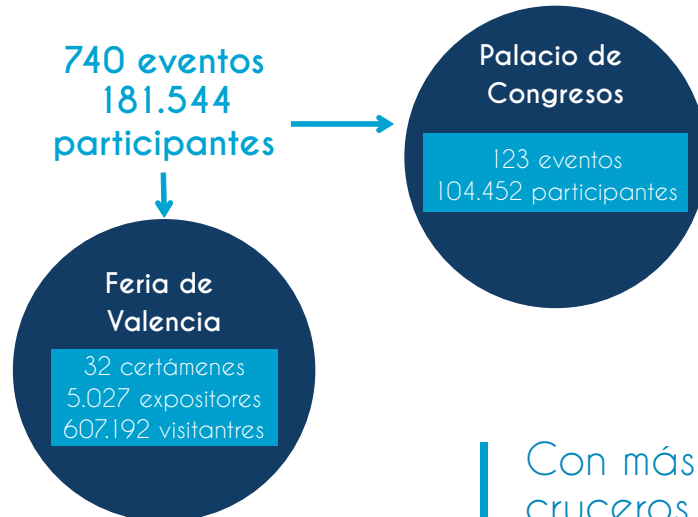
a la ciudad de Valencia generaron 3,9 millones de pernoctaciones en el último año. Esta afluencia se debe a la oferta hotelera existente que cuenta con 131 establecimientos y alrededor de 17.333 plazas (con el 61% del total de plazas en hoteles de 4\* y 5\*), los eventos de negocios, la gastronomía y la oferta cultural que combina lo contemporáneo con el patrimonio histórico.

Las instalaciones de la **Ciudad de las Artes y las Ciencias**, **Palau de la Música**, hoteles, universidades, **Palacio de Congresos** (elegido en 2010 como *World's Best Congress Centre* por la Asociación Internacional de Palacios de Congresos) y **Feria Valencia**, siendo estos dos últimos los grandes referentes del turismo de negocios valenciano, han contribuido a situar a la ciudad como centro de referencia para los negocios y exposiciones feriales.

La ciudad de Valencia es la quinta en número de pasajeros de crucero con más de 480 mil visitantes al año, experimentando la evolución más rápida desde 2005. A partir de 2009, el **turismo de cruceros** ha crecido exponencialmente muy por encima de Barcelona. Dada la importancia de este tipo de turismo en la ciudad, la empresa **Mediterranean Shipping Company** (MSC) ha instalado su sede en el puerto de Valencia. Compañías como Costa Cruceros, Iberocruceros, MSC, Pullmantur y Royal Caribbean apuestan cada vez más por Valencia como puerto de salida al Mediterráneo.

Las ventajas competitivas de la capital valenciana respecto a otras urbes

### Congresos y ferias. 2012



Fuente: Oficina de Estadística, Ayuntamiento de Valencia.

Con más de 200 cruceros y una media de 2.354 pasajeros, la ciudad alcanza su récord en 2012

Valencia, quinta ciudad europea no capital y tercera española en número de eventos internacionales

españolas radica en la calidad de la oferta hotelera, la información en idiomas del sistema público de transporte, la posibilidad de contar con un pase intermodal para estancias turísticas (*Valencia Tourist Card*), la disponibilidad de servicio público de bicicletas, la importancia del turismo en la actividad municipal y la importante vocación comercial del portal turístico de la ciudad.

### Ranking europeo de ciudades no capitales por número de eventos internacionales. 2012

Posición	Ciudad	Nº. de reuniones
1	Barcelona	154
2	Estambul	128
3	Múnich	78
4	Zúrich	70
5	<b>Valencia</b>	<b>49</b>
5	Ginebra	49
6	Oporto	42
7	Lyon	41
8	Cracovia	39
8	Milán	39

Fuente: Asociación Internacional de Congresos y Convenciones, ICCA



## VALENCIA, UNA APUESTA POR LAS TIC

Una ciudad que integra eficientemente diferentes áreas de su realidad es una **Smart City**. Valencia es una de ellas: una **ciudad inteligente y dinámica**. Dos elementos la distinguen del resto: el Sistema de Información Geográfica (SIG) considerado el más completo a nivel nacional con 230 capas y 3.429 puntos de información y la Sede Electrónica que facilita la relación de ciudadanos y empresas con la administración pública y permite, como un aspecto que la hace casi única, la representatividad electrónica.

Gracias a esta tecnología se cuenta con los tres centros de control de la ciudad (1. Sala de control de tráfico; 2. Gestión integral de la red de saneamiento y el

sistema de información de la red de alcantarillado; y 3. Centro integral de seguridad y emergencias) y se prepara la *appValencia* con múltiples accesos de información.

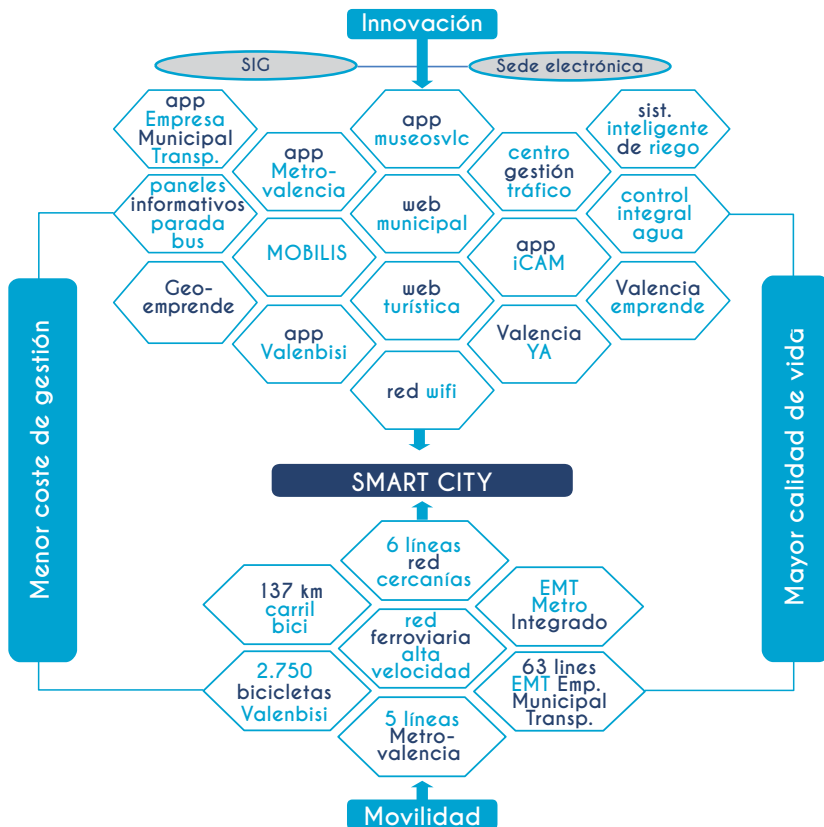
Valencia es una **ciudad accesible** y que promueve la movilidad. La conectividad ferroviaria de alta velocidad complementada con la red de cercanías, Metrovalencia, líneas de buses con vehículos ecológicos y el carril bici, conforman el sistema de transporte sostenible e integrado de la ciudad de Valencia. En definitiva Valencia destaca por una **movilidad inteligente**.

La ciudad promueve la innovación, sostenibilidad y calidad ambiental a

Valencia es una ciudad inteligente que apuesta por las TIC para la mejora de la calidad de vida de sus ciudadanos

través del Pacto Local por la Innovación y la Estrategia Valencia 2020, y lo muestra al ser fundadora de la **Red Española de Ciudades Inteligentes (RECI)**, siendo Ciudad de la Ciencia y la Innovación de la Red Innpulso y participando activamente en los comités técnicos de AENOR sobre ciudades inteligentes.

### Innovación e infraestructuras al servicio de una ciudad inteligente



Valencia es miembro de la Red Euromediterránea de Ciudades Sostenibles y la Red Española de Ciudades por el Clima. Su **compromiso con el medio ambiente** se refleja en el uso más eficiente de los recursos que se ha producido en la población al disminuir el consumo de agua potable y energía eléctrica, aunque el número de abonados siga creciendo. La existencia de zonas como el Parque Nacional de la Albufera y los jardines del Turia potencian una sostenibilidad inteligente.

El empleo de herramientas TIC permite integrar sistemas de información en la ciudad mejorando la calidad de los servicios que ofrece y reduciendo los costes de operación, la esencia de una *Smart City*. En el caso de la ciudad de Valencia la integración de los servicios se produce enmarcada en el SIG y la Sede Electrónica.





## VALENCIA, OFERTA SANITARIA REFERENTE A NIVEL INTERNACIONAL

La red de infraestructura sanitaria unida a la dinámica actividad docente y universitaria en ese campo da como resultado una **completa oferta de atención primaria y especializada**. La sanidad en la ciudad de Valencia está a la vanguardia de la actividad médica gracias a la presencia de **organismos referentes a nivel internacional**.

Valencia, puntera en seguridad alimentaria, biomédica y atención socio-sanitaria

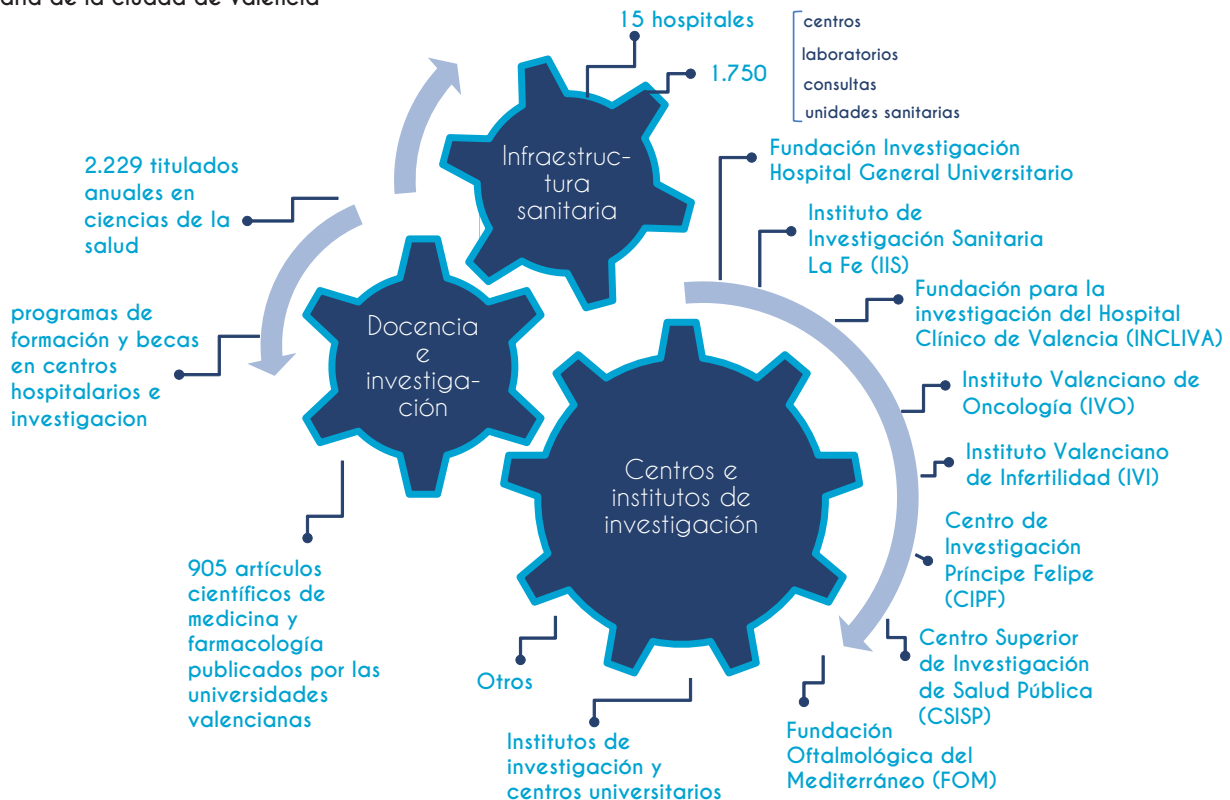
**Quince hospitales**, ocho de ellos públicos, y 1.750 establecimientos entre centros, laboratorios, consultas y unidades sanitarias constituyen la red de establecimientos sanitarios de la ciudad. Más de 13.700 personas trabajan en los centros hospitalarios públicos, siendo el 23% personal facultativo, lo que permite atender a más de 4.000 pacientes diarios en consultas externas y una media de cerca de 2.000 urgencias por día.

La actividad docente e investigadora no se desarrolla únicamente en las universidades de la ciudad, donde se gradúan uno de cada diez alumnos de ciencias de la salud de España, sino que una parte importante tiene su origen en los hospitales y centros e institutos de investigación.

Los **centros de investigación sanitaria** de Valencia son **referentes en técnicas y diagnósticos**. Entre las instituciones sanitarias destaca un centro pionero en reproducción asistida (IVI) con más de 23 clínicas y presente en 8 países, no sólo con tratamientos tradicionales sino con técnicas innovadoras, y un centro de referencia en el ámbito oncológico (IVO) con 40 años de experiencia en el diagnóstico y tratamiento del cáncer.

En la ciudad se desarrollan numerosos proyectos de investigación sobre el cáncer, seguridad alimentaria, biomecánica e investigación biomédica a través de una amplia y diversificada red de investigación sanitaria formada por centros hospitalarios, departamentos universitarios e institutos de investigación.

Red sanitaria de la ciudad de Valencia





1

### Valencia, puerta del sur de Europa

Situada en la costa centro-oriental de España y centro del corredor Mediterráneo, gracias a sus excelentes infraestructuras de transporte tiene acceso directo a mercados europeos y mediterráneos, constituyendo la puerta sur de Europa y el puente hacia América Latina. 95 minutos en tren separan Valencia de la capital de España.

2

### Valencia, tercer núcleo empresarial español

Caracterizada por un tejido empresarial muy dinámico, en el que dos de cada diez ocupados son emprendedores, Valencia es la tercera ciudad de España con mayor actividad económica. El sistema empresarial de la ciudad permite la convivencia entre pequeñas empresas y grandes empresas multinacionales.

3

### Valencia, centro de los servicios avanzados

Más de un tercio de las empresas de servicios de la ciudad se dedican a actividades intensivas en conocimiento, existiendo una clara especialización hacia los servicios prestados a las empresas y las actividades sanitarias. Valencia sigue un modelo urbano equilibrado con presencia de los servicios avanzados en todas las zonas de la ciudad.

4

### Valencia, costes competitivos para la actividad empresarial

La ventaja competitiva en costes (suelo, oficinas, capital humano) que presenta la ciudad de Valencia reforzada por una amplia capacidad e infraestructuras para el desarrollo de la actividad empresarial e industrial, sitúan a la urbe valenciana en una posición ventajosa frente a otras ciudades.

5

### Valencia, vivero de 100.000 talentos

Dos de las más importantes universidades públicas de España, cinco universidades privadas, las escuelas de negocio, más de 45 centros de formación profesional superior y diferentes instituciones orientadas a las enseñanzas artísticas y creativas avalan a la ciudad como un auténtico vivero de talento, donde cada año estudian más de cien mil universitarios.

6

### Valencia, yacimiento de capital humano

Con cerca de medio millón de personas activas con estudios superiores Valencia dispone de una fuerza laboral altamente cualificada. El elevado potencial de empleabilidad de este capital humano, unida a la disponibilidad de titulados universitarios, representa una gran oportunidad para las empresas que cuentan en la ciudad con un yacimiento de capital humano todavía sin explotar en su totalidad.





## 7...Valencia, cabecera de 2.000 empresas innovadoras de la región

La presencia de abundante capital intelectual, la localización de universidades punteras en producción científica y la existencia de importantes infraestructuras de apoyo a la I+D+i hacen de la ciudad un lugar idóneo para el desarrollo de actividades innovadoras, tecnológicas y creativas basadas en el conocimiento.

7

## 8...Valencia, primer puerto nacional de contenedores

El puerto de Valencia —referente del comercio marítimo en el Mediterráneo—, las modernas instalaciones aeroportuarias —capaces de recibir a quince millones de pasajeros al año—, y la puesta en marcha de la alta velocidad ferroviaria permiten a la ciudad tener un contacto directo y ágil con el resto del mundo.

8

## 9...Valencia, 13.000 empresas con actividad en el exterior

El elevado nivel de competitividad de los productos fabricados en Valencia ha permitido un rápido proceso de apertura comercial que se ha ido orientando hacia los nuevos mercados con un elevado potencial de crecimiento, reflejo de la capacidad de Valencia de competir en una economía global.

9

## 10...Valencia, entre las cinco mejores ciudades de negocios europeas

La ciudad de Valencia se posiciona como la quinta ciudad europea no capital en número de eventos internacionales. Los más de 700 eventos que congregaron a más de 180.000 participantes en el último año dan cuenta de la importancia del turismo de negocios en la ciudad. La fácil conectividad tanto externa como interna así como la calidad hotelera y los servicios que presta a los visitantes contribuyen a fomentar este tipo de turismo.

10

## 11...Valencia, una apuesta por las TIC

La implantación y el empleo de las herramientas TIC en la ciudad a través del Sistema de Información Geográfica (SIG) y la Sede Electrónica ofrece a los ciudadanos un acceso de calidad a la información y los servicios que deriva en una reducción de los costes de gestión y una mejora en la calidad de vida. Valencia se define como una Smart City: una ciudad inteligente y dinámica.

11

## 12...Valencia, referente internacional en Salud

La actividad sanitaria en Valencia se sustenta en las infraestructuras disponibles —quince hospitales y más de trece mil personas trabajando en centros hospitalarios públicos—, en la actividad docente e investigadora —desarrollada en las universidades y centros de investigación sanitaria—, y en la actividad de estos últimos —siendo referentes en proyectos sobre el cáncer, la reproducción asistida, la seguridad alimentaria, biomecánica y la investigación biomédica—.

12



## VALENCIA, UNA ECONOMÍA ORIENTADA A...



### Salud y biotecnología

La actividad sanitaria desarrollada en Valencia permite la fusión e interacción entre la clásica **actividad médica** con la **docencia** y la **investigación** puntera en los diferentes centros especializados y universidades. No sólo segmentos de estudio ya consolidados como el oncológico y reproducción asistida proporcionan importantes resultados, sino también aquellos que se encuentran en pleno desarrollo como el biotecnológico orientado tanto a la salud humana como al ámbito agroalimentario. El desarrollo de diferentes técnicas y diagnósticos lo convierten en un sector de alta innovación, con una elevada capacidad para la transferencia de conocimiento y basado en un capital humano altamente cualificado, dando como resultado un **sector de presente y futuro** que repercute directamente en la calidad de vida de los ciudadanos valencianos.

### Energía y sostenibilidad

La correcta utilización de los recursos energéticos y naturales es determinante para el suministro estable de los mismos a la sociedad, que combinada con una eficaz gestión de los residuos implica el desarrollo de una **economía sostenible ambientalmente**. Es en este punto en el que radica el carácter estratégico del sector. La ciudad de Valencia ha hecho una sólida **apuesta por el desarrollo de las energías renovables** de biocarburantes y energía solar fotovoltaica, dos sectores de fuerte avance en España, así como inversiones en sistemas de información para la eficiente **gestión de las aguas**. Este escenario brinda a las empresas dedicadas a estas tecnologías importantes oportunidades para desarrollar su actividad económica en la ciudad dado el impulso con el que cuenta el sector.



### Tecnologías de la información y las comunicaciones

El desarrollo del sector TIC es tal que la sociedad valenciana se está transformando en una **sociedad digital** donde las nuevas tecnologías están fuertemente integradas en el día a día. El auge de las redes sociales, los dispositivos móviles inteligentes y la aparición del *cloud computing* son algunos de los productos que hacen de las TIC una **actividad puntera y transversal al resto de sectores de la ciudad**. La concentración de estas actividades en Valencia ya es una realidad, siendo relevante la presencia del sector informático, la edición digital, el ocio interactivo y las herramientas de e-administración que facilitan las relaciones entre las instituciones, los ciudadanos y las empresas.



## Industria creativa

En la economía creativa interactúan la economía, la tecnología y la cultura en cuya producción de bienes tangibles intervienen elementos intangibles como el **talento** artístico e intelectual. La industria creativa es intensiva en TIC y se compone por un grupo de actividades basadas en el conocimiento cuyo principal *input* es la **capacidad de imaginación de su capital humano**. La ciudad de Valencia ha desarrollado en los últimos años una potente **industria del ocio interactivo digital** (videojuegos, animación) que va a seguir creciendo gracias a la formación específica que ofrece la educación superior valenciana así como el dinamismo existente en el comercio mundial de este tipo de industrias.

## Agroalimentación

El concepto de *alimentación mediterránea* hace que el **producto valenciano** se proyecte hacia el resto del mundo como alimento **saludable y generador de calidad de vida**. El carácter innovador del sector en Valencia se refleja tanto en la actividad agraria (introducción de nuevos productos de mayor rentabilidad junto al producto vegetal fresco), industrial (uso inteligente de recursos y reducción del *food waste*) como en la comercialización a través de importantes empresas de distribución. La amplia estructura científica y tecnológica consolidada en la ciudad permite disponer de los conocimientos más avanzados para el desarrollo de actividades de I+D+i orientadas a la producción de **alimentos con mayor valor añadido** y a las necesidades de la población.



## Logística y movilidad

La evolución de Valencia hacia una *Smart City* y ciudad *baja en carbono* está generando importantes oportunidades para la creación de nuevos negocios enfocados hacia una **movilidad más sostenible, económica y respetuosa con el medioambiente**, tales como la intermodalidad, la gestión en tiempo real de los sistemas de transporte, la mejora del transporte público, los vehículos eléctricos o el uso de *"apps"* relacionadas con la movilidad. La presencia en la ciudad de empresas de referencia en el desarrollo de infraestructuras logísticas, una posición pionera en la implantación de nuevas tecnologías aplicadas a los servicios públicos de transporte y la relevancia del **clúster logístico portuario** en el Mediterráneo muestran la importancia de este sector en el desarrollo de la ciudad.

## Educación

La presencia de **universidades de gran prestigio internacional**, la amplia oferta de centros de formación superior e instituciones orientadas a la **generación de conocimiento**, unido a la oferta de servicios complementarios, cultura y ocio convierten a Valencia en un lugar idóneo para formarse, desarrollar actividades complementarias a la educación y atraer estudiantes nacionales e internacionales. La **educación** se convierte en una **fuentes de desarrollo para la ciudad**, no sólo por su capacidad para crear capital humano, sino también por la importante generación de servicios necesarios para cubrir las demandas de sus agentes.





## CASOS DE ÉXITO INNOVADORES

### Mercadona, un modelo de distribución innovador

Empresa de referencia en el sector de la distribución en España cuyo origen y sede central se localiza en Valencia. Con una plantilla de 74.000 trabajadores y más de 1.400 supermercados, concentra el 13,8% de la cuota de mercado nacional en superficie total de alimentación. El pilar de su actividad es la diferenciación a través de la presencia transversal de la innovación en sus procesos de producción propia y de sus interproveedores con la finalidad de garantizar una cadena agroalimentaria sostenible y ofrecer productos con mayor valor añadido y adaptados a las necesidades de sus clientes.



### Plug and Play Spain, el paso de la idea al éxito empresarial

Filial de la aceleradora americana *Plug and Play Tech Center (Silicon Valley)*, una de las mayores redes incubadoras del mundo, centra su actividad en ayudar, financiar y acelerar el crecimiento de nuevas y prometedoras compañías tecnológicas. Valencia es la sede europea de esta empresa que a través de su programa *Plug and Play Accelerator* ayuda a las *startups* tecnológicas a desarrollar su negocio proporcionando formación, asesoramiento y acceso a una consolidada red de inversores y empresas.



### Vossloh España, centro tecnológico del transporte

Vossloh España es en el siglo XXI lo que su antecesora Macosa lo fue en el siglo XX, es decir, un referente dentro del sector de material ferroviario. En su centro tecnológico de Albuixech (Valencia), se diseñan y fabrican innovadoras locomotoras diésel-eléctricas y trenes de pasajeros y mercancías que permiten un concepto de transporte sostenible, más rápido y eficiente. Gracias al trabajo de más de un centenar de investigadores, ingenieros y técnicos, la empresa analiza las necesidades futuras del sector y suministra productos competitivos al mercado nacional y a países tanto de la Unión Europea como a Estados Unidos, Sudáfrica y Sudamérica.





## IM2 energía solar, la apuesta por una energía más limpia.

Compañía valenciana dedicada, desde 2003, a la realización de proyectos de inversión en energía solar para el incremento de la sostenibilidad y ahorro energético. Especializada en instalaciones fotovoltaicas sobre cubierta se ha posicionado como una empresa referente del sector, siendo la primera empresa en desarrollar un parque solar con estas características en España. La apertura de nuevas delegaciones nacionales junto a la salida hacia Europa y el continente americano forman parte de su plan de crecimiento para implantar su modelo de negocio en el exterior.



## Yeeply, el mercado online de las aplicaciones móviles

Startup valenciana que conecta, a partir de una plataforma online, la oferta y la demanda en el mercado del desarrollo de aplicaciones móviles, lo que permite a empresas y particulares tener la posibilidad de disponer de su propia aplicación móvil desarrollada por profesionales (desarrolladores *free lance*) que ofertan sus servicios a través de esta empresa. En la actualidad Yeeply cuenta con más de 3.600 desarrolladores inscritos y 140 proyectos en marcha, lo que unida a los abundantes premios recibidos, confirma a esta empresa como una referencia del emprendimiento tecnológico valenciano.



## BiOncoTech Therapeutics, ciencia al servicio de la salud humana

Con sede en el Parque Científico de la Universidad de Valencia, esta spin-off biofarmacéutica, con origen en el Centro Nacional de Investigaciones Oncológicas, se dedica a la investigación y desarrollo de fármacos y tratamientos oncológicos centrados, sobre todo, en aquellas patologías más agresivas. Su objetivo es la innovación biotecnológica para desarrollar fármacos con menores efectos secundarios apoyando así la relación entre la ciencia y la salud de las personas. Nace en Valencia en el año 2010 y cuenta con delegaciones en Madrid, Cambridge y Massachusetts.



## Ford España, automóvil inteligente pensando en el futuro

La empresa automovilística Ford, localizada en Valencia desde 1976, es fiel reflejo del potencial industrial del tejido empresarial, tecnológico y capital humano valenciano, siendo capaz de competir con los mejores a nivel mundial. Su estrategia, basada en la innovación tecnológica y la eficiencia energética, le ha permitido incrementar sus niveles de producción - se esperan más de 300.000 vehículos en 2014 - y el valor añadido de unos coches cada vez más sostenibles e inteligentes. En la actualidad, la factoría de Valencia es considerada como un lugar de referencia para esta multinacional en Europa.





## VALENCIA EN CIFRAS: INDICADORES

### 1. LOCALIZACIÓN Y POBLACIÓN

Población	797.028	Año 2012
Población extranjera (% sobre la población total)	13,4%	Año 2012
Edad media de la población	42,1	Año 2012
Superficie (km <sup>2</sup> )	137	Año 2012
Densidad de población (habitantes/km <sup>2</sup> )	5.832	Año 2012
Temperatura media (°C)	18,7°C	Año 2012

### 2. ACTIVIDAD ECONÓMICA Y EMPRESARIAL

Número de empresas**	173.008	Año 2012
Relevancia de los emprendedores (% sobre el total ocupados)**	18,9%	Año 2012
Población ocupada	297.675	Año 2012
Ocupados en el sector servicios (% sobre el total ocupados)	83,3%	Año 2012
Ocupados en servicios intensivos en conocimiento (% sobre el total ocupados)	46,2%	Año 2012
Empresas de servicios intensivos en conocimiento (% sobre empresas de servicios)	35,5%	Año 2012

### 3. FACILIDAD DE NEGOCIOS

Ahorro en el precio de oficinas "Prime" respecto a Madrid ciudad (euros/m <sup>2</sup> año)	165	Año 2013
Ahorro en el coste total de ocupación respecto a Madrid ciudad (euros/m <sup>2</sup> año)	213	Año 2013
Suelo industrial (millones de m <sup>2</sup> )*	34,0	Año 2013
Superficie construida disponible para Clúster Tecnológico (m <sup>2</sup> )	23.024	Año 2013
Coste laboral medio por trabajador (euros/mes)***	2.249	Año 2013
Ahorro medio del coste laboral por trabajador en Madrid (euros/mes)***	692	Año 2013

### 4. TALENTO Y CAPITAL HUMANO

Población activa con estudios superiores**	448.596	Año 2012
Población ocupada con estudios superiores (% sobre el total ocupados)**	38,5%	Año 2012
Número de estudiantes universitarios (Grado y Máster oficial)	101.124	Curso 11/12
Número de estudiantes universitarios respecto a la población (% sobre la población)	12,8%	Curso 11/12
Número de titulados universitarios	16.776	Curso 11/12
Graduados vinculados a materias emprendedoras (Economía, ADE y Finanzas)	1.970	Curso 11/12





## 5. RED DE CONOCIMIENTO E INNOVACIÓN

Personal de I+D en los Institutos Tecnológicos (equivalentes a jornada completa)	1.038	Año 2012
Proyectos de I+D realizados desde los Institutos tecnológicos	981	Año 2012
Producción científica desarrollada desde las universidades (publicaciones)	4.081	Año 2011
Producción científica en Arquitectura e Ingeniería (% sobre el total nacional)	9,7%	Año 2011
Número de empresas tecnológicas presentes en Parques Científicos	97	Año 2012
I+D+i realizada por Universidades e Institutos Tecnológicos para empresas (miles de euros)	70.599	Año 2012

## 6. INFRAESTRUC- TURAS Y COMUNICA- CIONES

Tráfico portuario de mercancías (toneladas)	65.688.750	Año 2012
Tráfico portuario de contenedores (% sobre el total nacional)	31,9%	Año 2012
Tráfico aeroportuario de pasajeros (personas)	4.734.555	Año 2012
Tráfico aeroportuario de pasajeros internacionales (% sobre el total pasajeros)	65,9%	Año 2012
Número de pasajeros en el AVE Madrid-Valencia	1.744.782	Año 2012
Número de pasajeros en el corredor ferroviario del Mediterráneo	1.121.022	Año 2012

## 7. INTERNACIO- NALIZACIÓN

Volumen de las exportaciones de bienes (miles de euros)**	11.498.179	Año 2012
Exportaciones de productos tecnológicos (% sobre el total exportaciones)**	45,5%	Año 2012
Número de visitantes procedentes del extranjero	743.167	Año 2012
Número de eventos (congresos, jornadas y convenciones)	740	Año 2012
Número de participantes en eventos (congresos, jornadas y convenciones)	181.544	Año 2012
Expositores extranjeros en la Feria de Valencia (% sobre el total de expositores)	24%	Año 2012

## 8. SOSTENIBILIDAD Y SALUD

Ahorro acumulado en el consumo doméstico de agua por habitante y día (%)	12,1%	2012-2005
Desplazamientos sostenibles —bici, a pie y transporte público— (% sobre el total)	76,4%	Año 2012
Viajes realizados por la flota ecológica de la EMT (viajes/1.000 hab.)	3.823	Año 2011
Camas instaladas en hospitales públicos (camas/1.000 hab.)	3,9	Año 2011
Número de titulados universitarios en Ciencias de la Salud	2.229	Curso 11/12
Producción científica universitaria en Medicina y Farmacología (publicaciones)	905	Año 2011

 AJUNTAMENT  
DE VALÈNCIA

**LAS NAVES**

**Ivie**