

# Las cuentas nacionales históricas y el progreso económico en España

Leandro Prados de la Escosura  
(Universidad Carlos III)

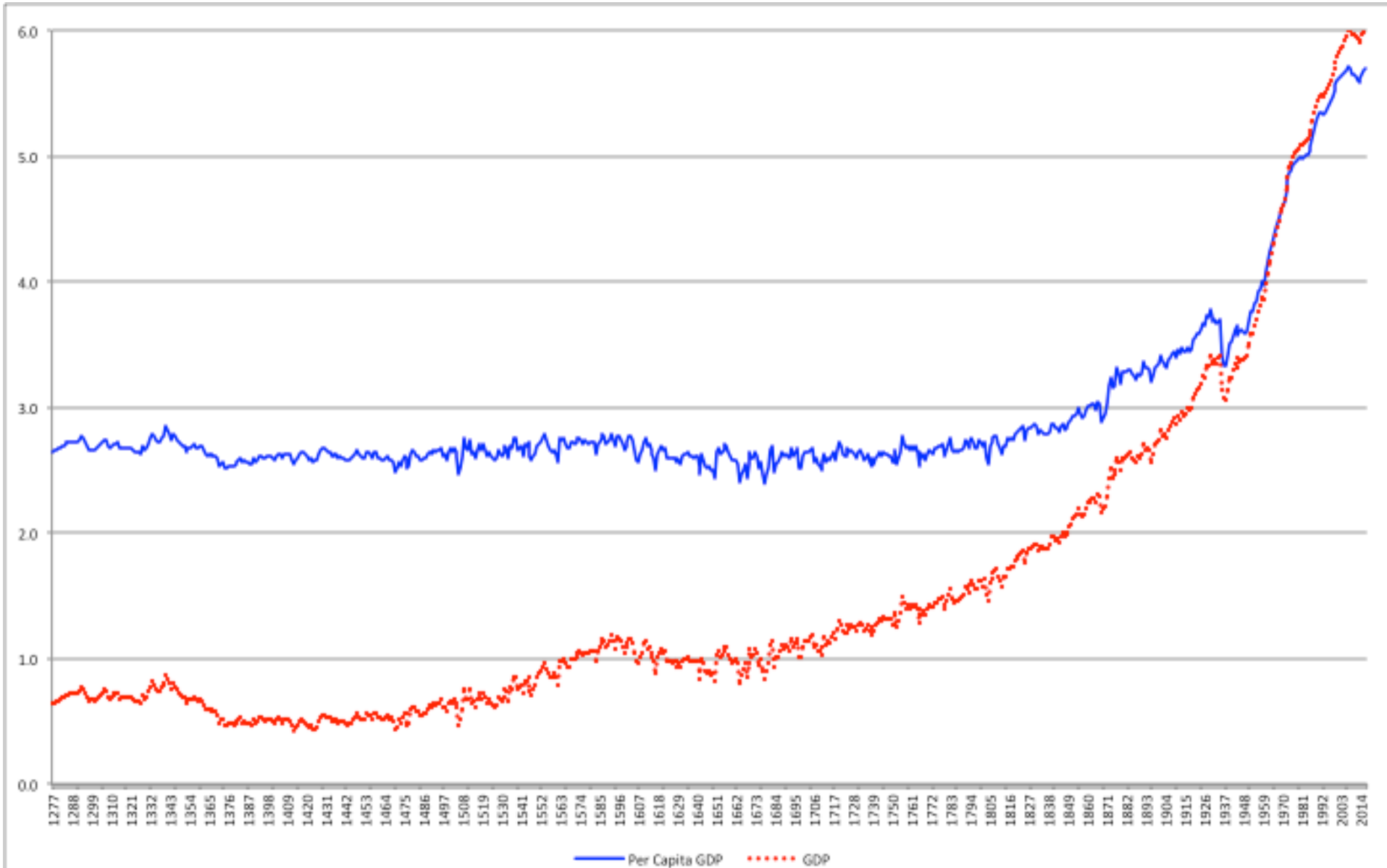
IvieLAB,  
Los pilares del bienestar en el siglo XXI: Lecciones del siglo XX  
Valencia, 25 de junio de 2018

# PRIMERA PARTE

## Crecimiento económico

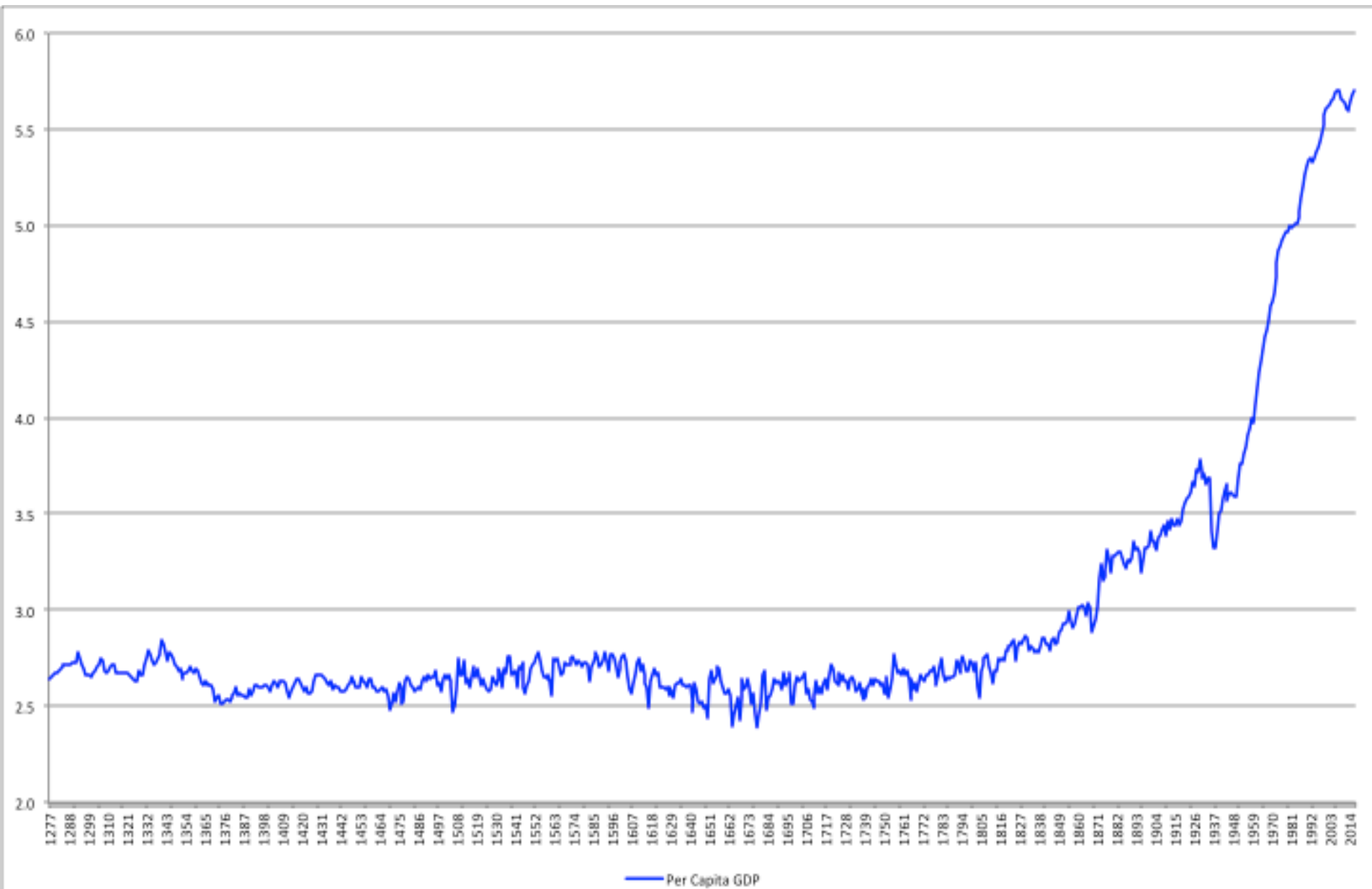
# PIB absoluto y por persona, 1277-2017 (1970=100, logaritmos)

(Fuente: 1277-1850, Álvarez-Nogal y Prados de la Escosura, 2013; 1850-2017, Prados de la Escosura, 2018)



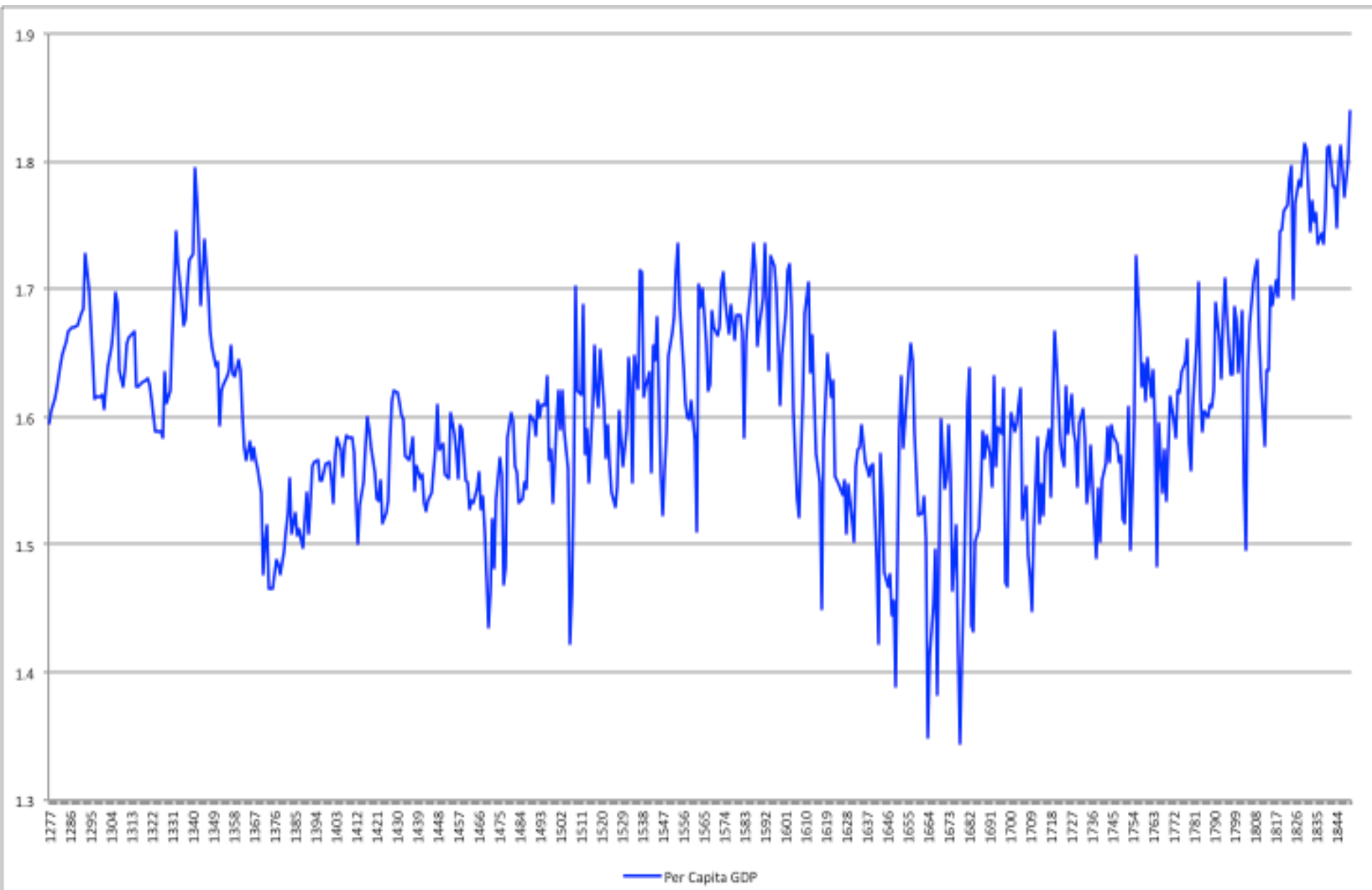
# PIB por persona, 1277-2017 (1970=100, logaritmos)

(Fuente: 1277-1850, Álvarez-Nogal y Prados de la Escosura, 2013; 1850-2017, Prados de la Escosura, 2018)



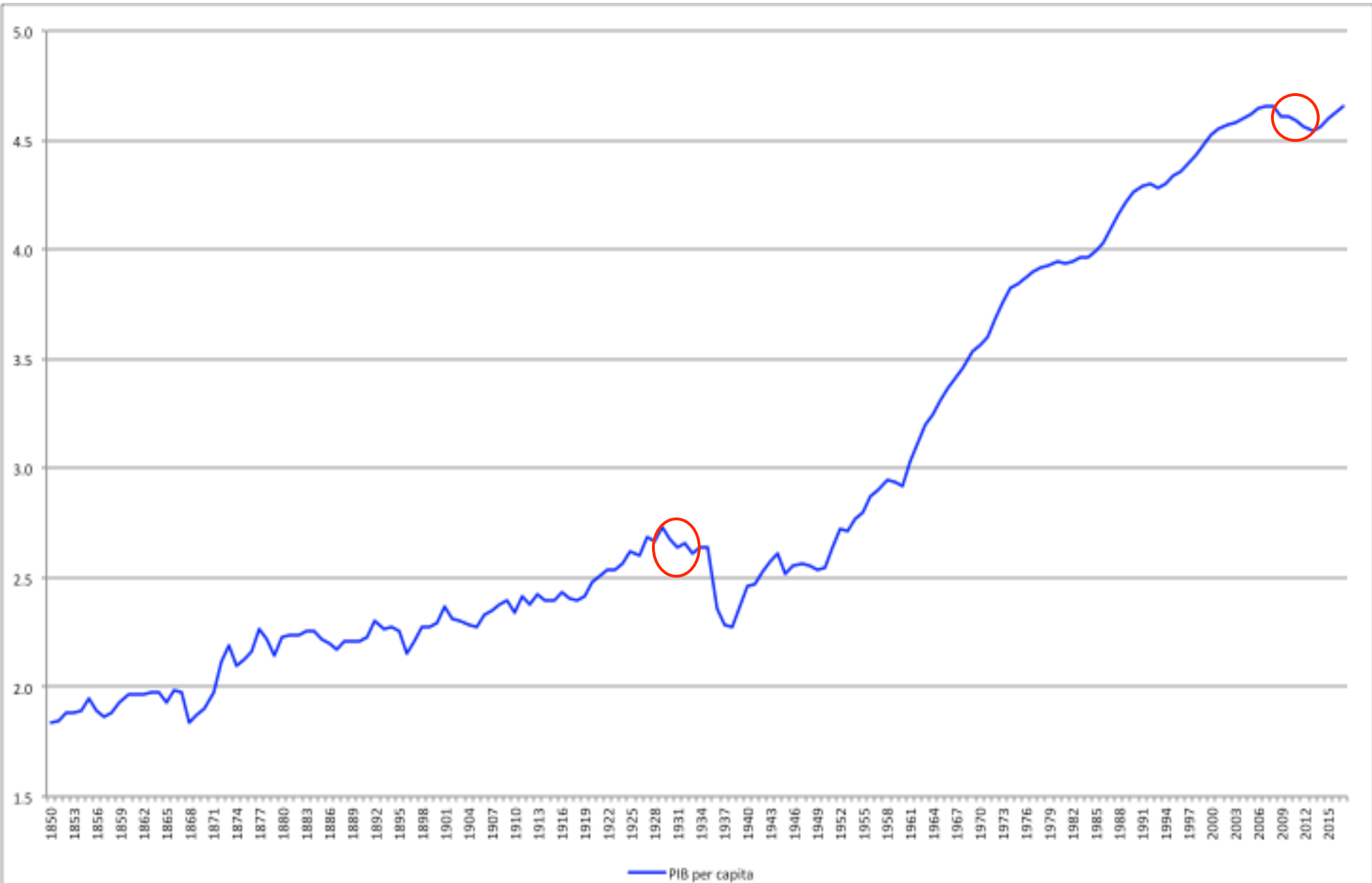
# PIB real por persona, 1277-1850 (logaritmos)

(Fuente: Álvarez-Nogal y Prados de la Escosura, 2013)



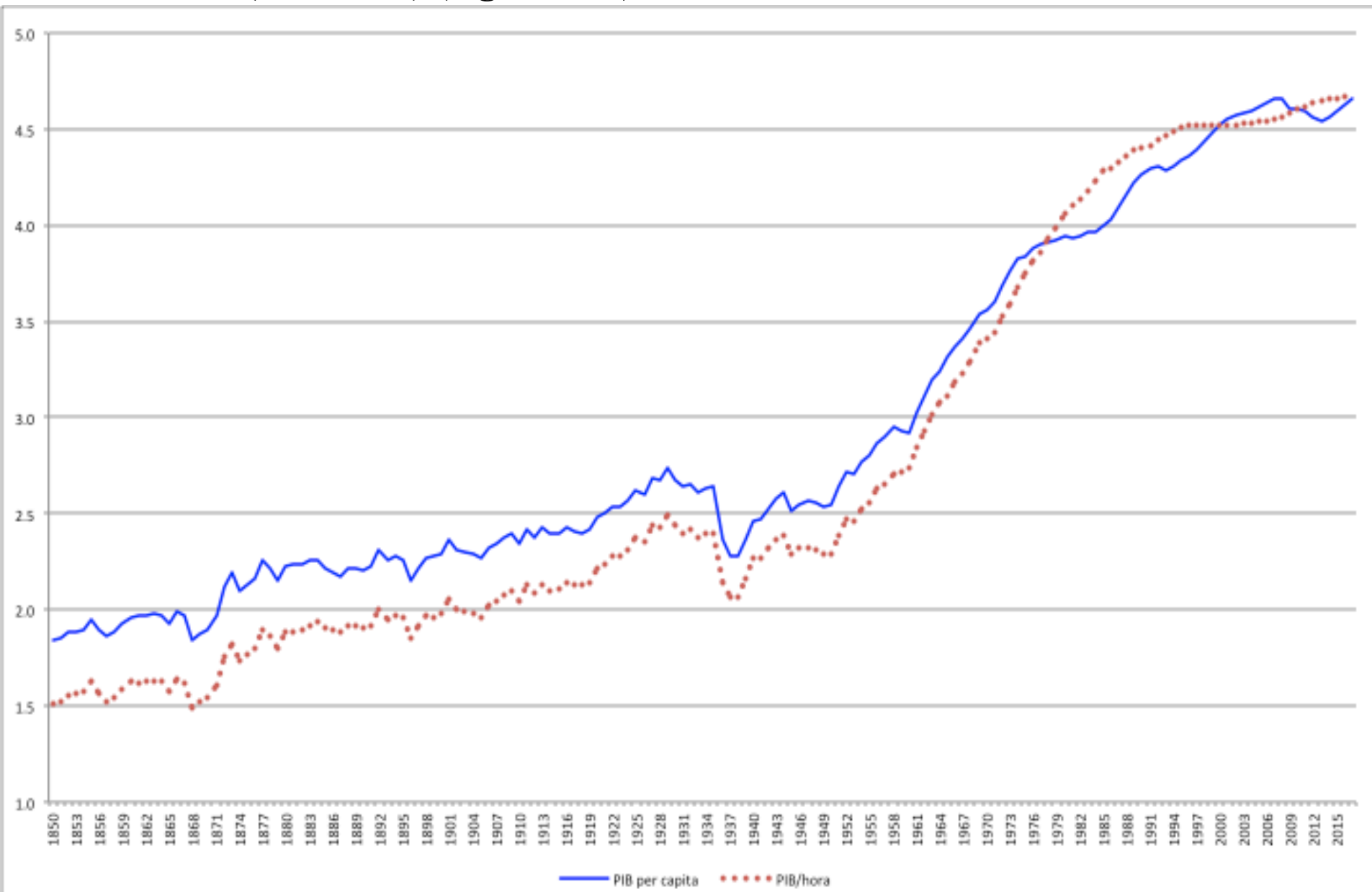
# PIB por persona, 1850-2017

(índice de volumen, 2010 = 100) (logaritmos) (Fuente: Prados de la Escosura, 2018)



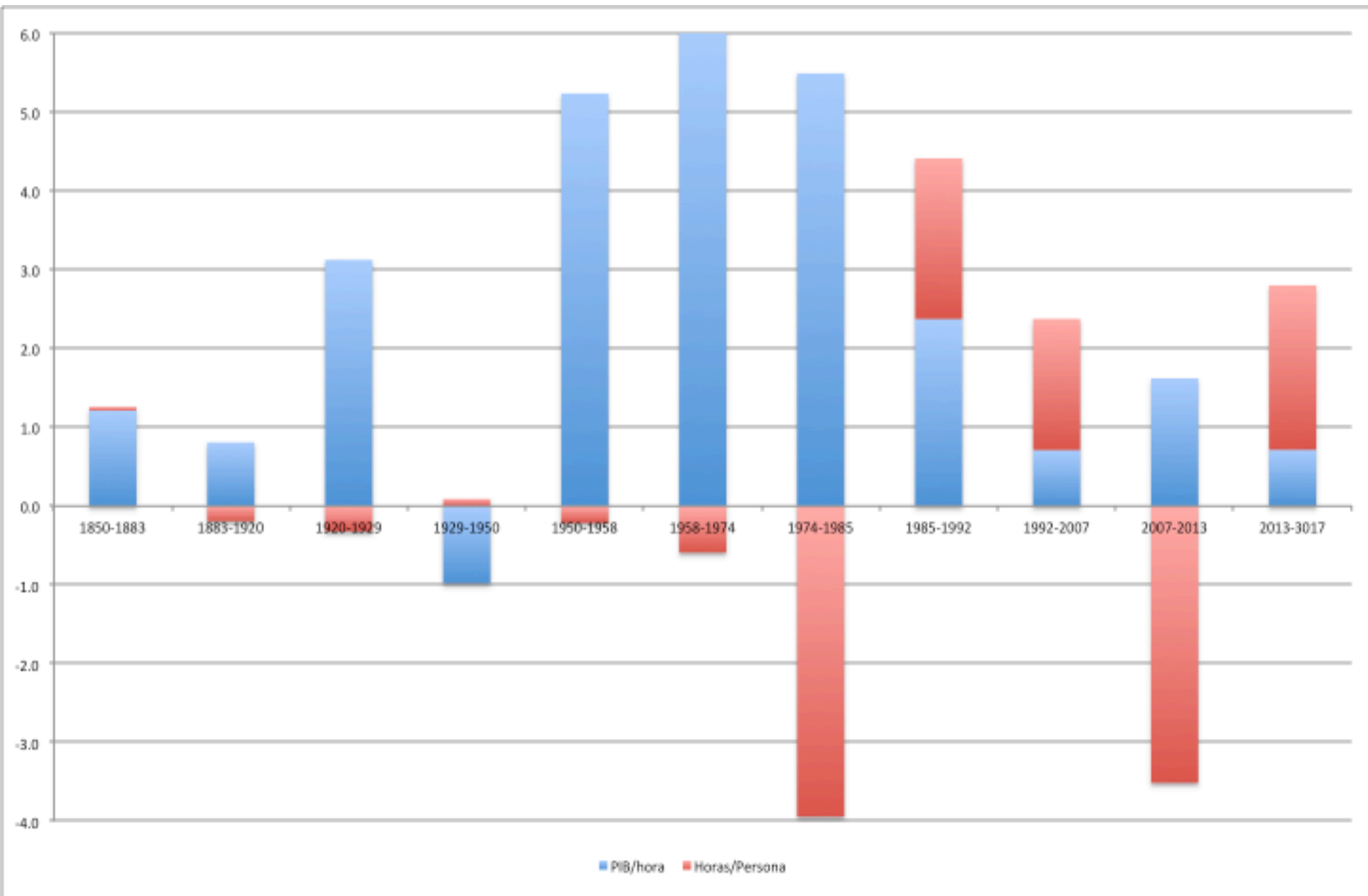
# PIB por persona y por hora trabajada, 1850-2017

(2010=100) (logaritmos) (Fuente: Prados de la Escosura, 2018)



# Crecimiento del PIB per capita y composición 1850-2017 (%)

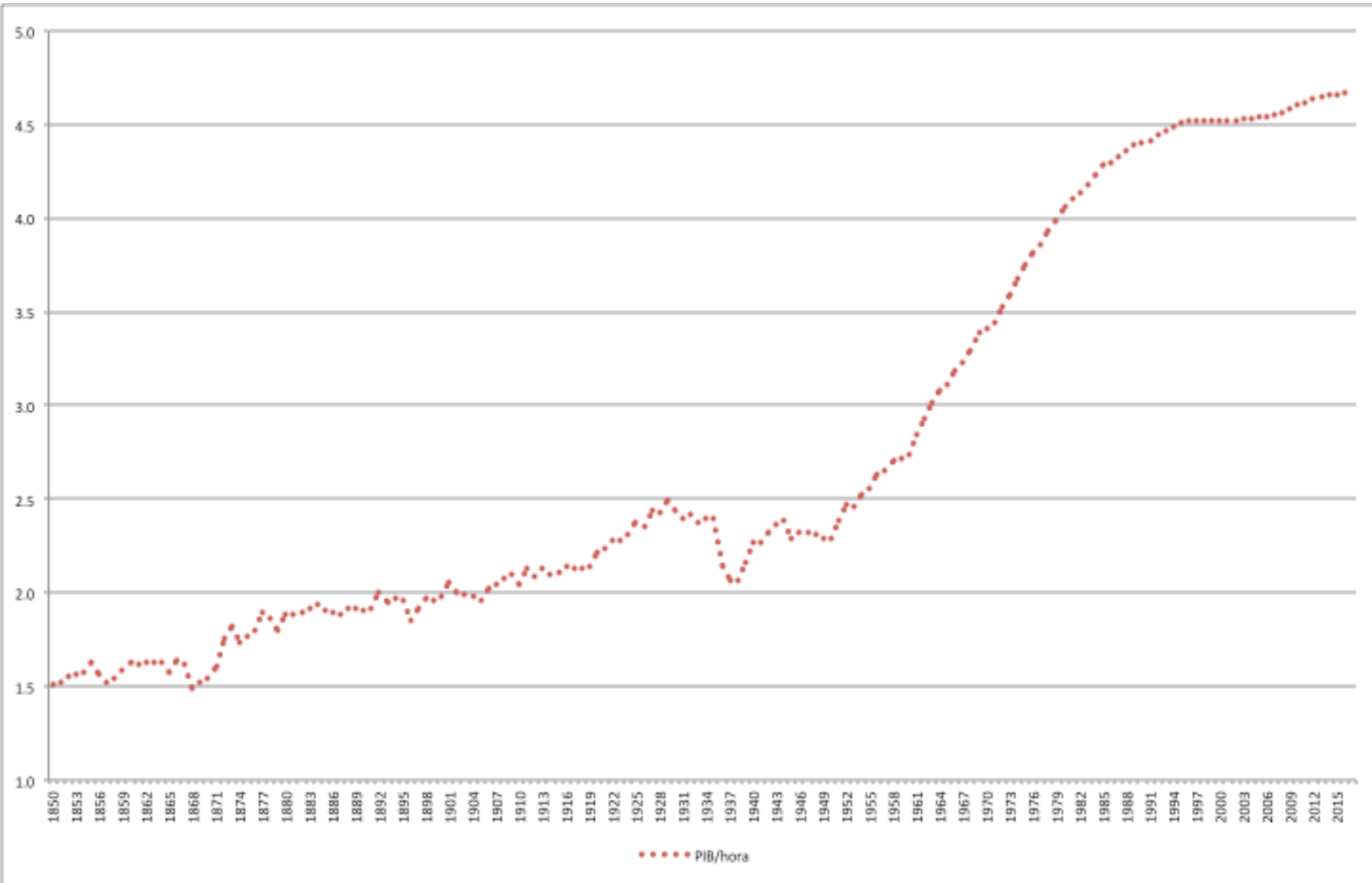
(Fuente: Prados de la Escosura, 2018)



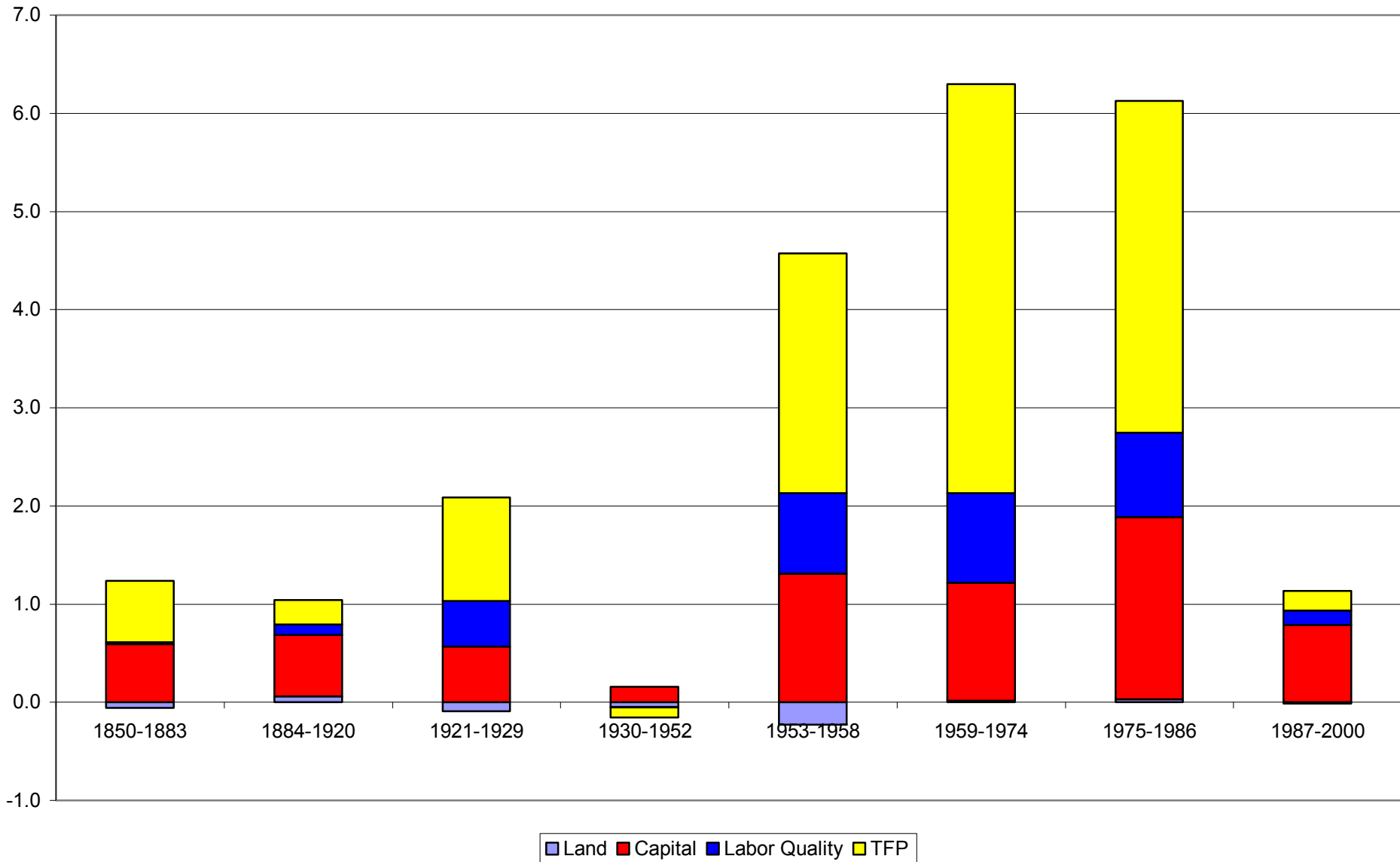


# PIB por hora trabajada, 1850-2017

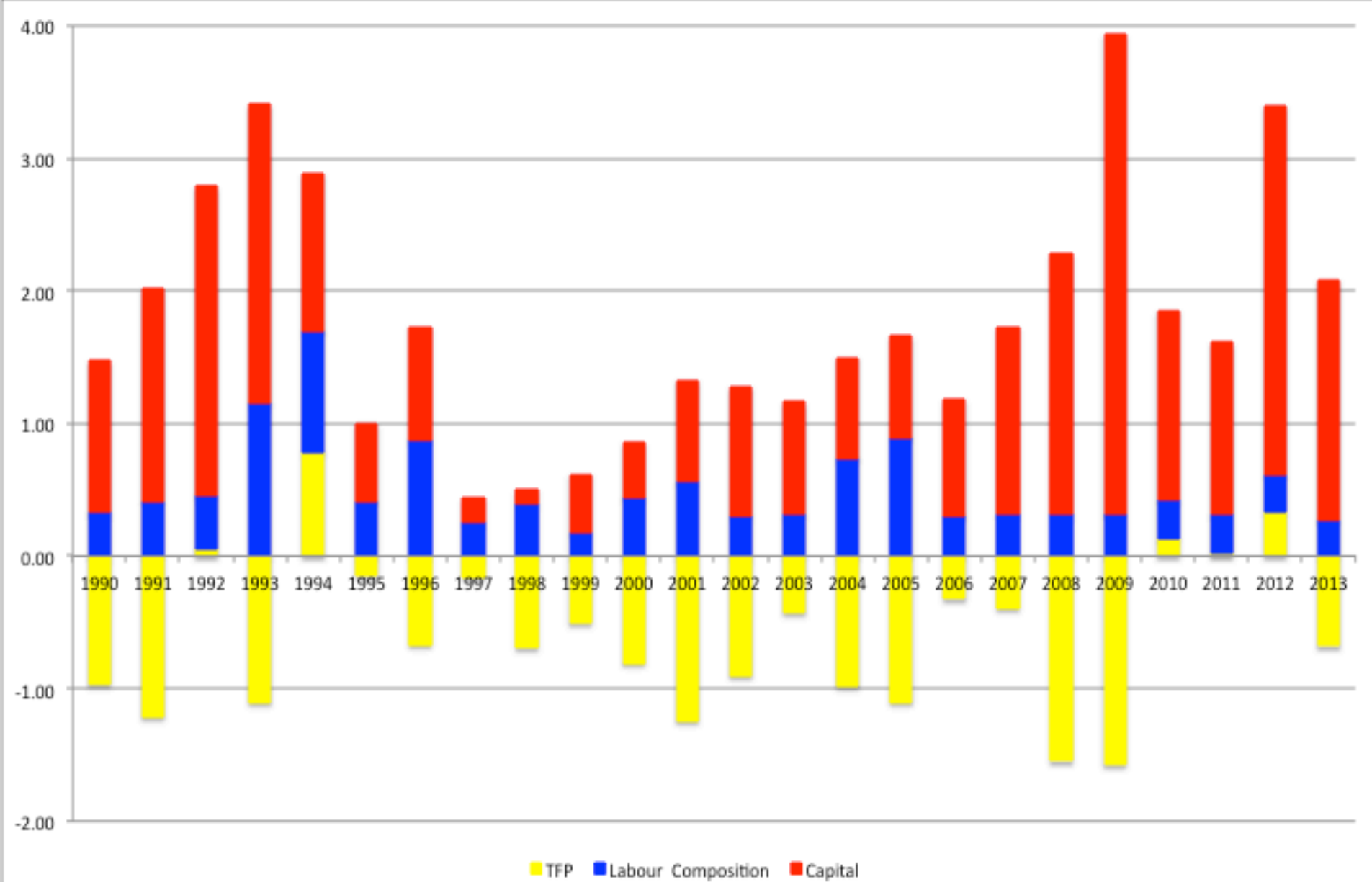
(2010=100) (logaritmos) (Fuente: Prados de la Escosura, 2018)



# El crecimiento de la productividad laboral y sus componentes, 1850-2000 (%) (Prados de la Escosura y Rosés, 2010)



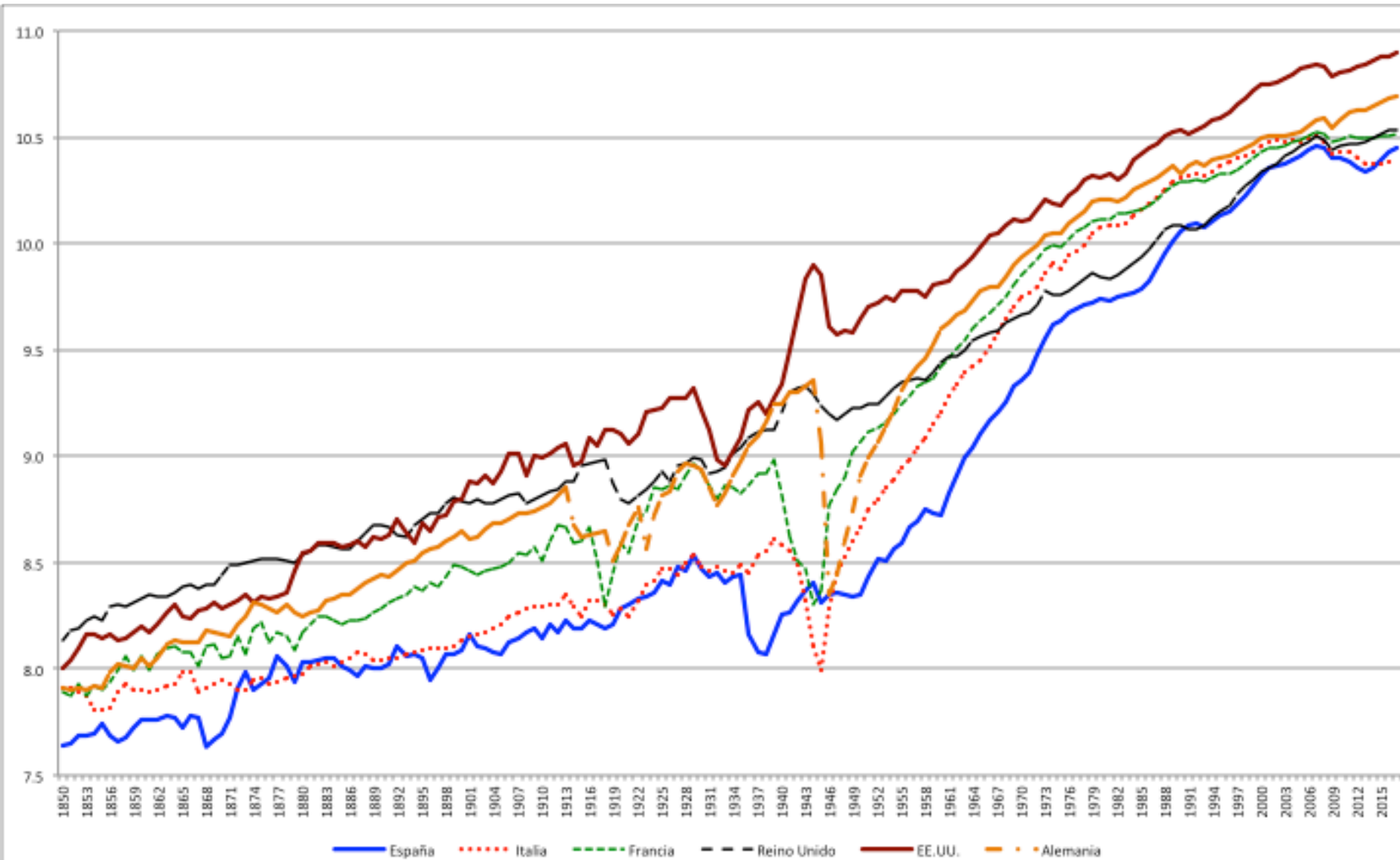
# El crecimiento de la productividad laboral y sus componentes, 1990-2013 (%) (Fuente: Conference Board)



# España en perspectiva comparada

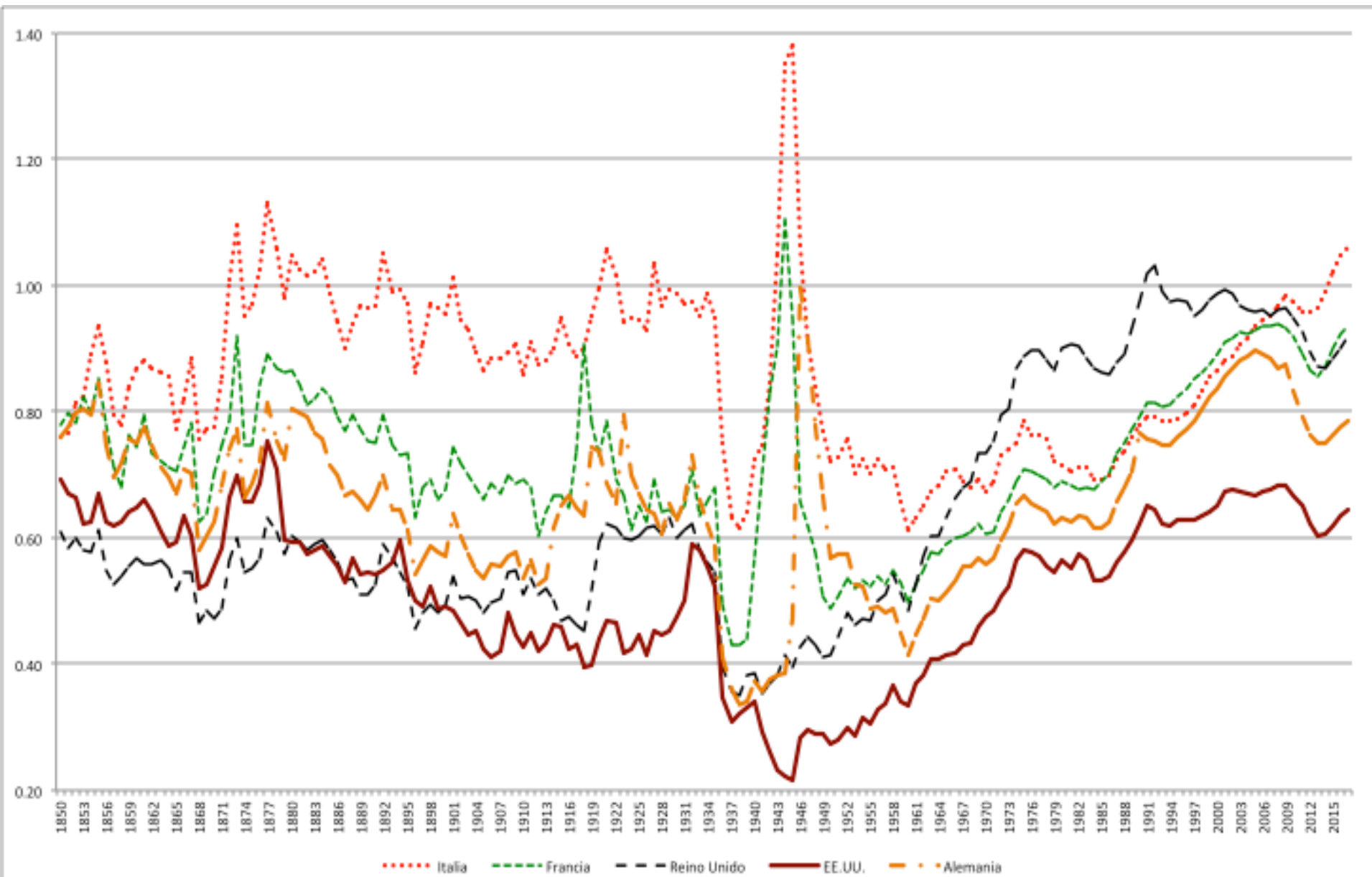
PIB por persona, 1850-2017 (\$ GEKS 2011) (logs)

(Fuente: Prados de la Escosura, 2018)



# % PIB por persona español, 1850-2017 (%) (EKS \$ 2011)

(Fuente: Prados de la Escosura, 2018)

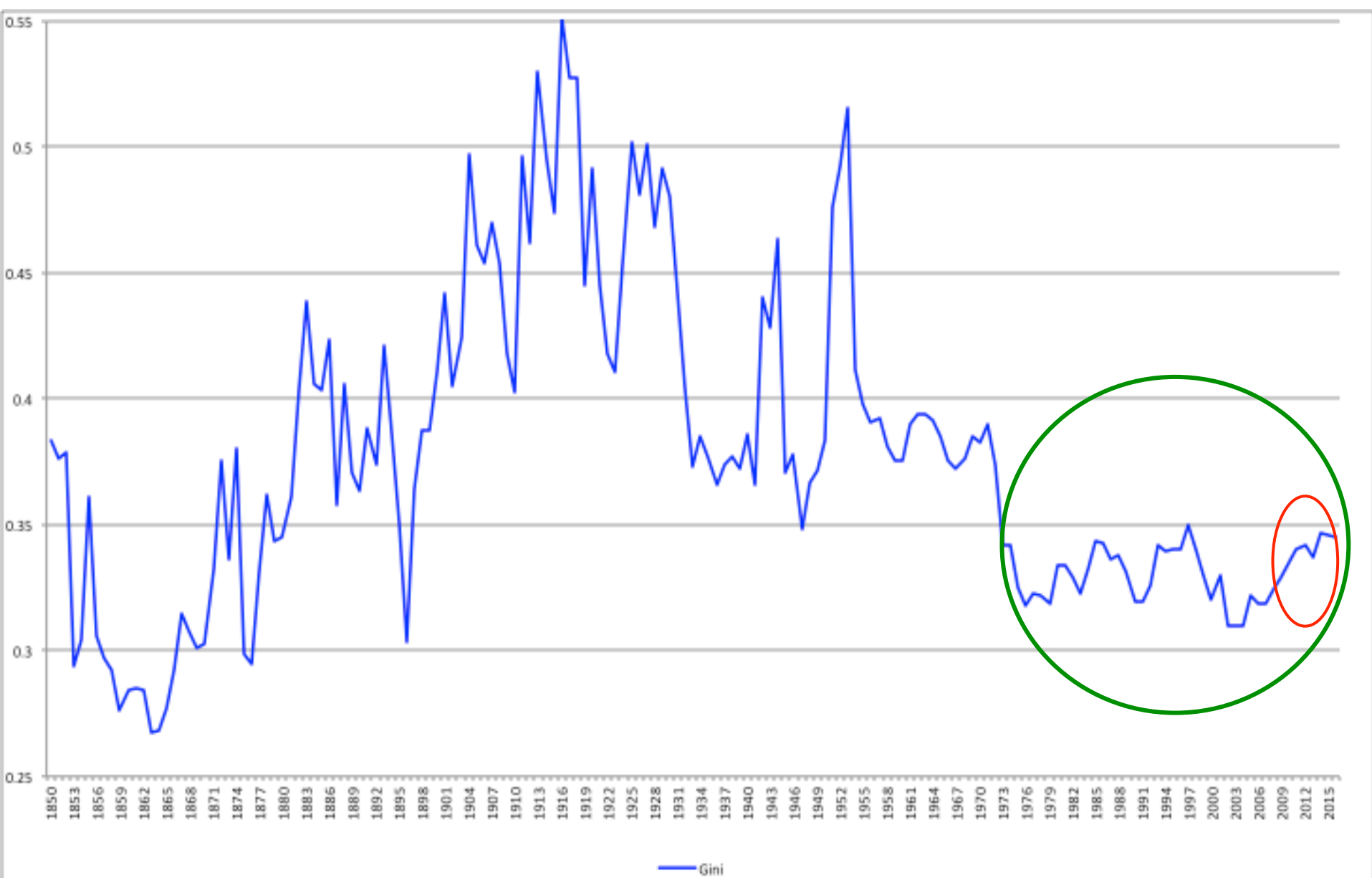


# SEGUNDA PARTE

## Distribución del crecimiento económico

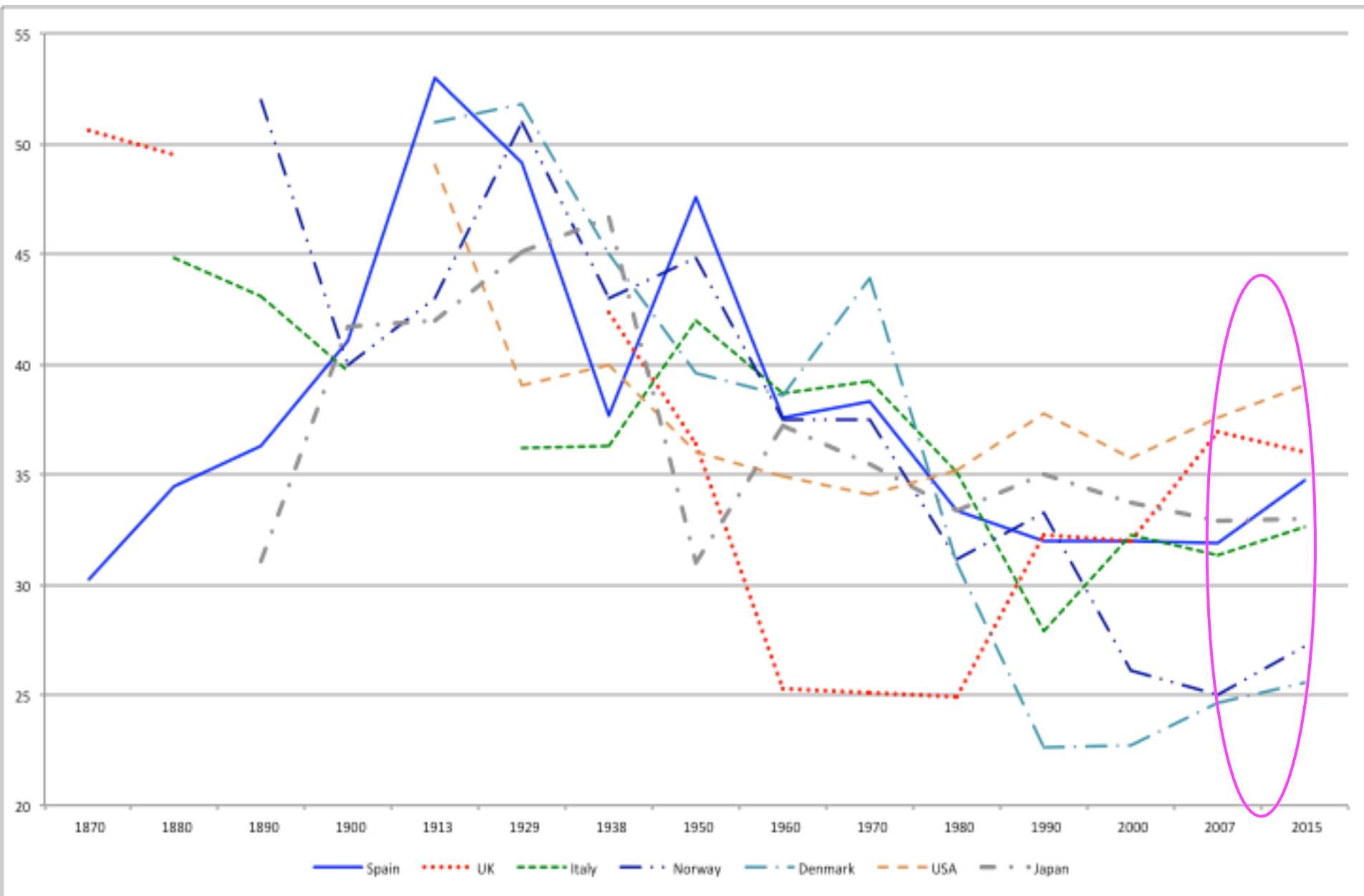
# Desigualdad de la distribución de la Renta 1850-2016 (Gini)

(Fuente: Prados de la Escosura, 2018)



# La desigualdad en perspectiva comparada, 1870-2015 (Gini)

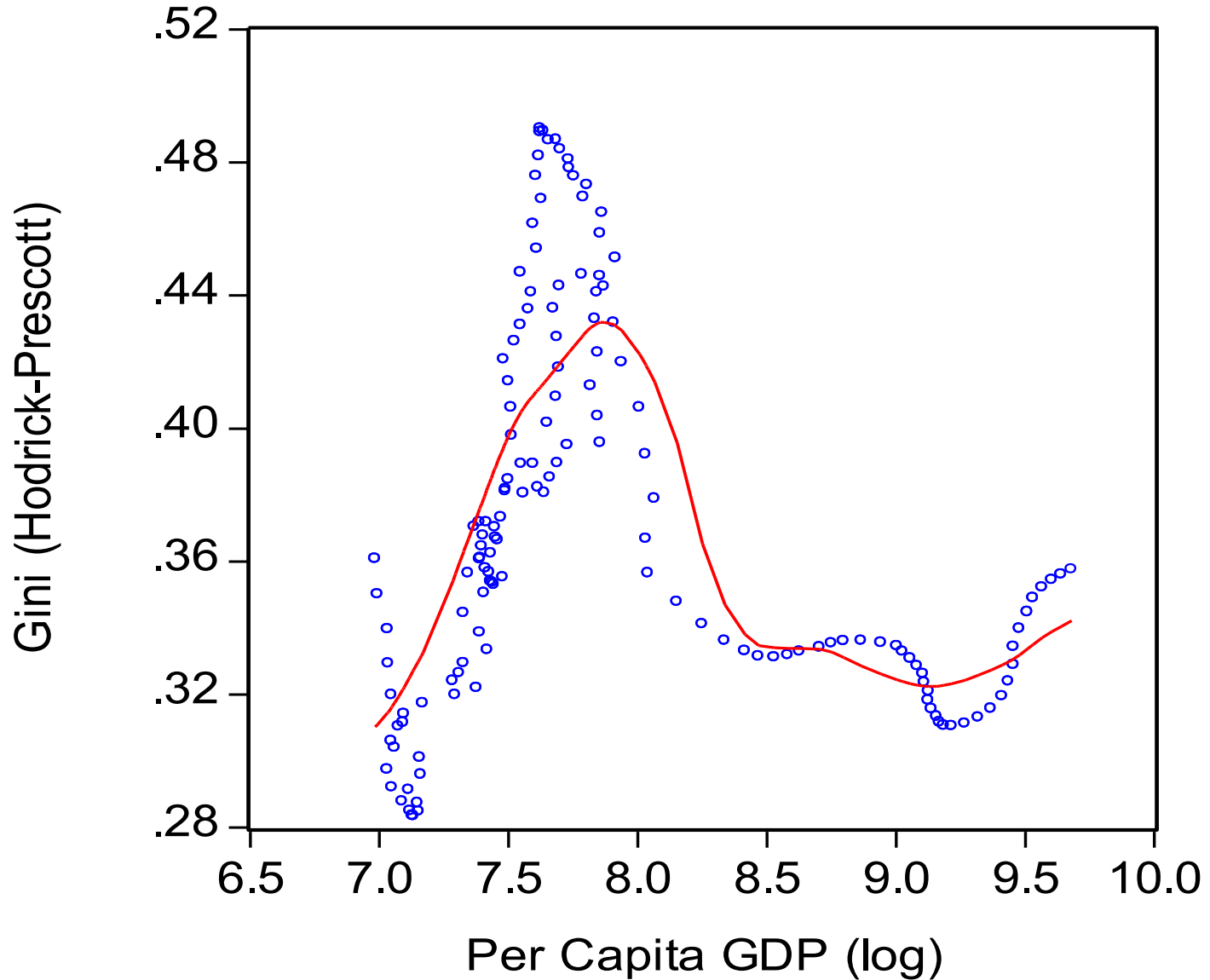
(Fuente: Prados de la Escosura, 2018)





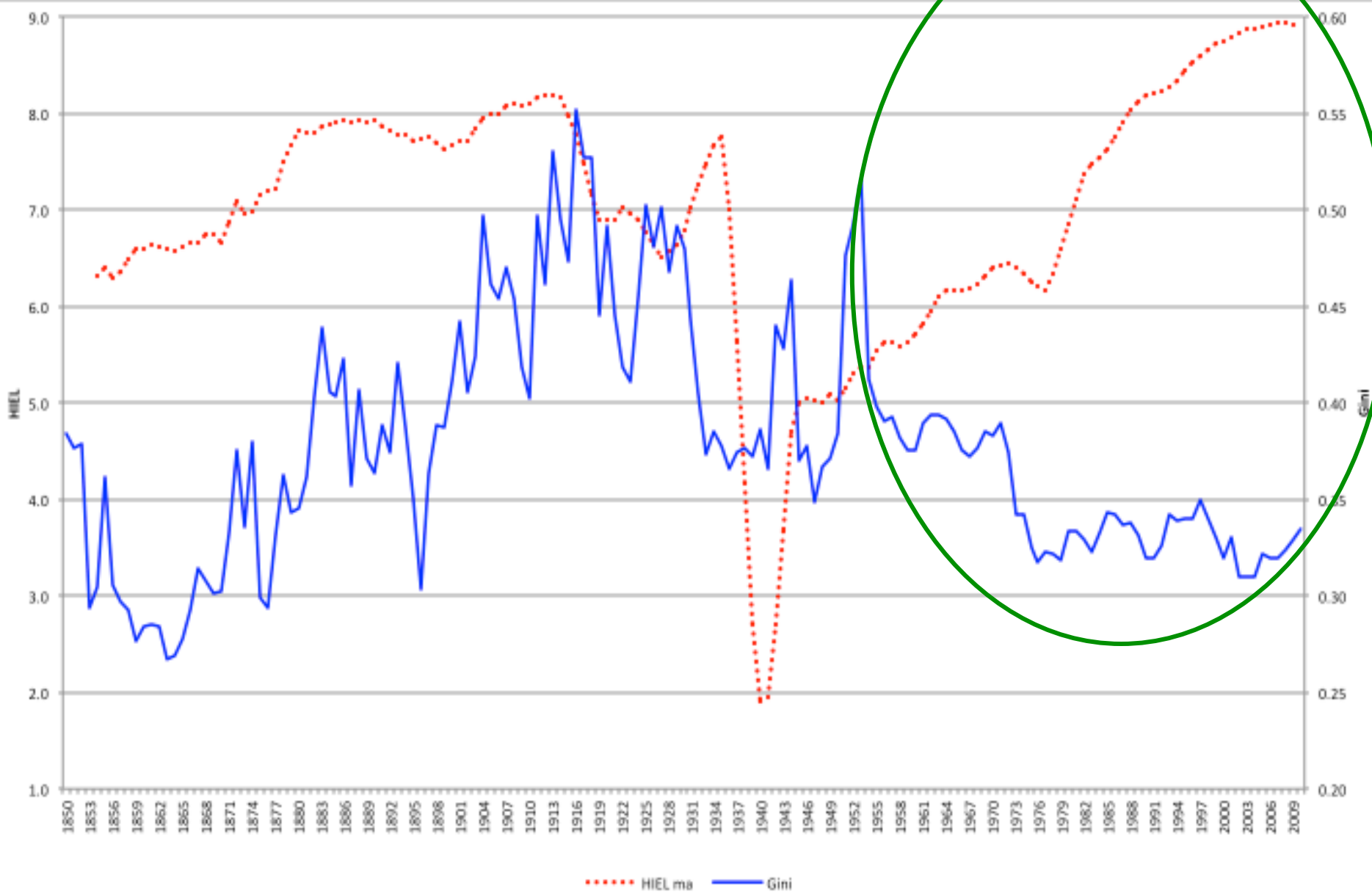
# Crecimiento y desigualdad: la curva de Kuznets

(Kernel Fit Epanechnikov,  $h=0.4042$ ) (Fuente: Prados de la Escosura, 2008)



# Desigualdad y libertad económica, 1850-2010

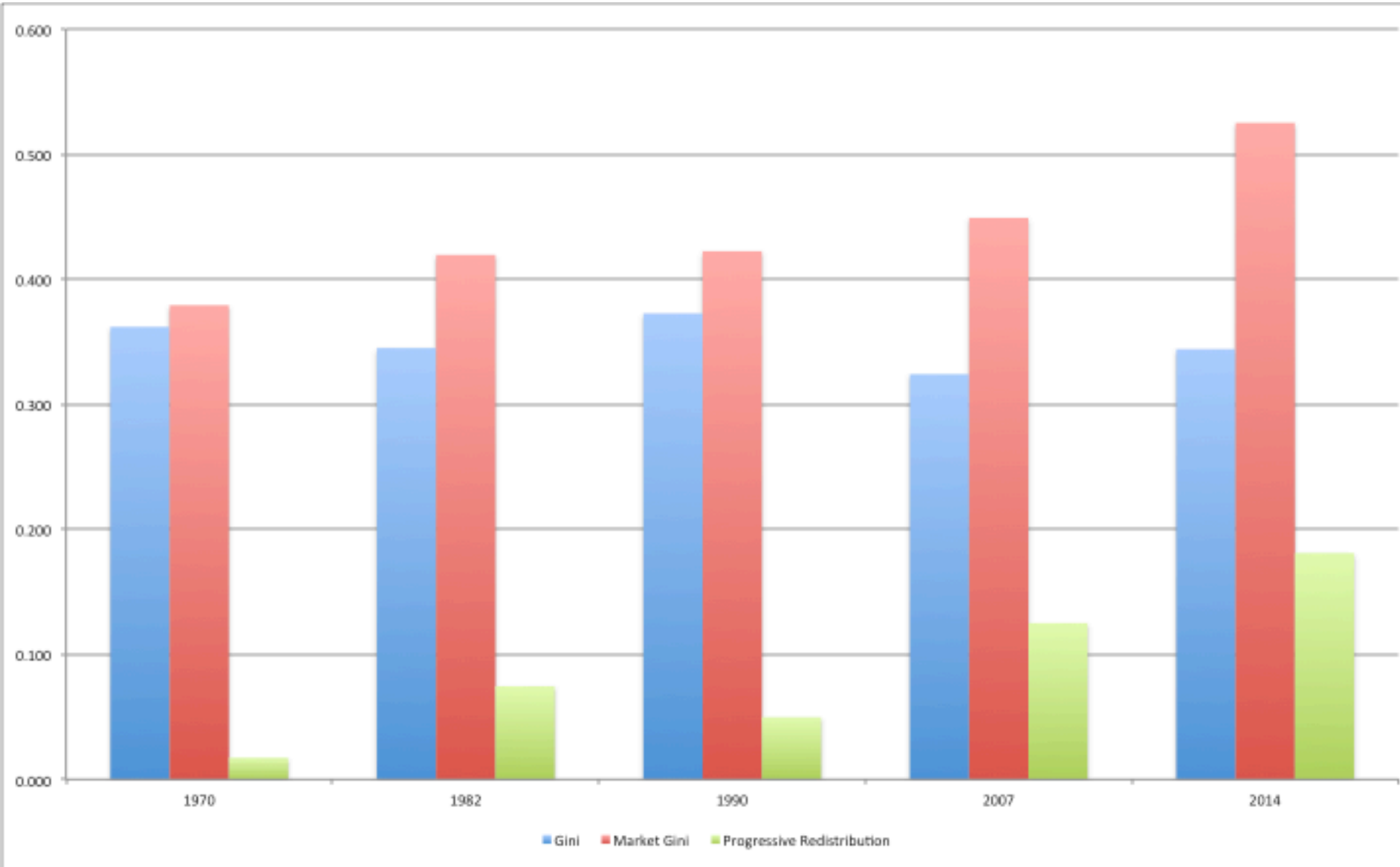
(Fuente: Prados de la Escosura, 2018)



# ¿Redistribución progresiva en la democracia?

*Gini antes y después de impuestos y transferencias, 1970-2014*

*(Fuente: 1970-1990; Torregrosa Hetland, 2015; 2007-2014, OECD)*



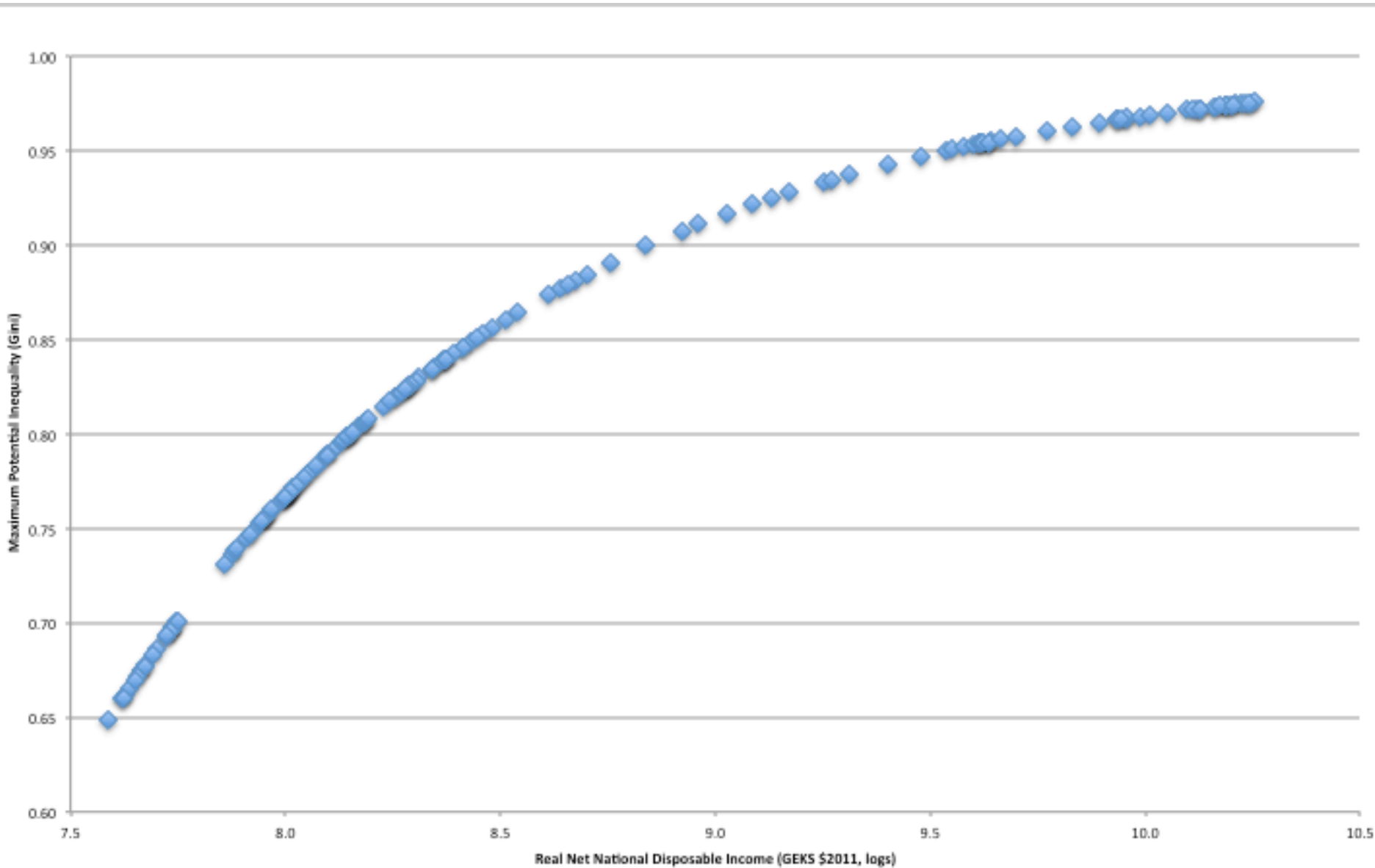
# TERCERA PARTE

**Impacto sobre el bienestar**

# Frontera de Posibilidades de la Desigualdad

## Máxima Desigualdad Potencial para cada nivel de renta (Gini)

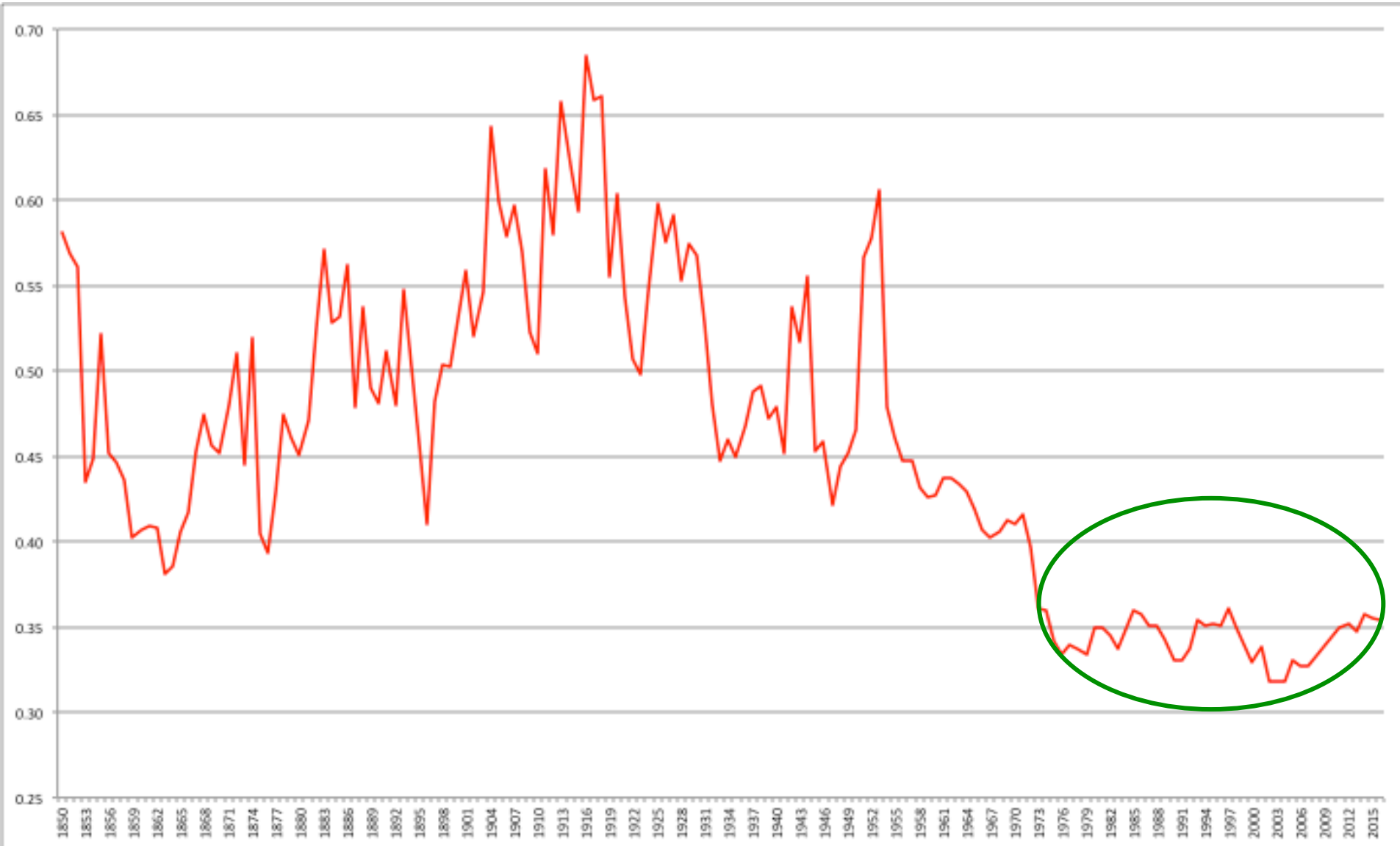
(Fuente: Prados de la Escosura, 2018)



# Impacto de la desigualdad sobre el bienestar

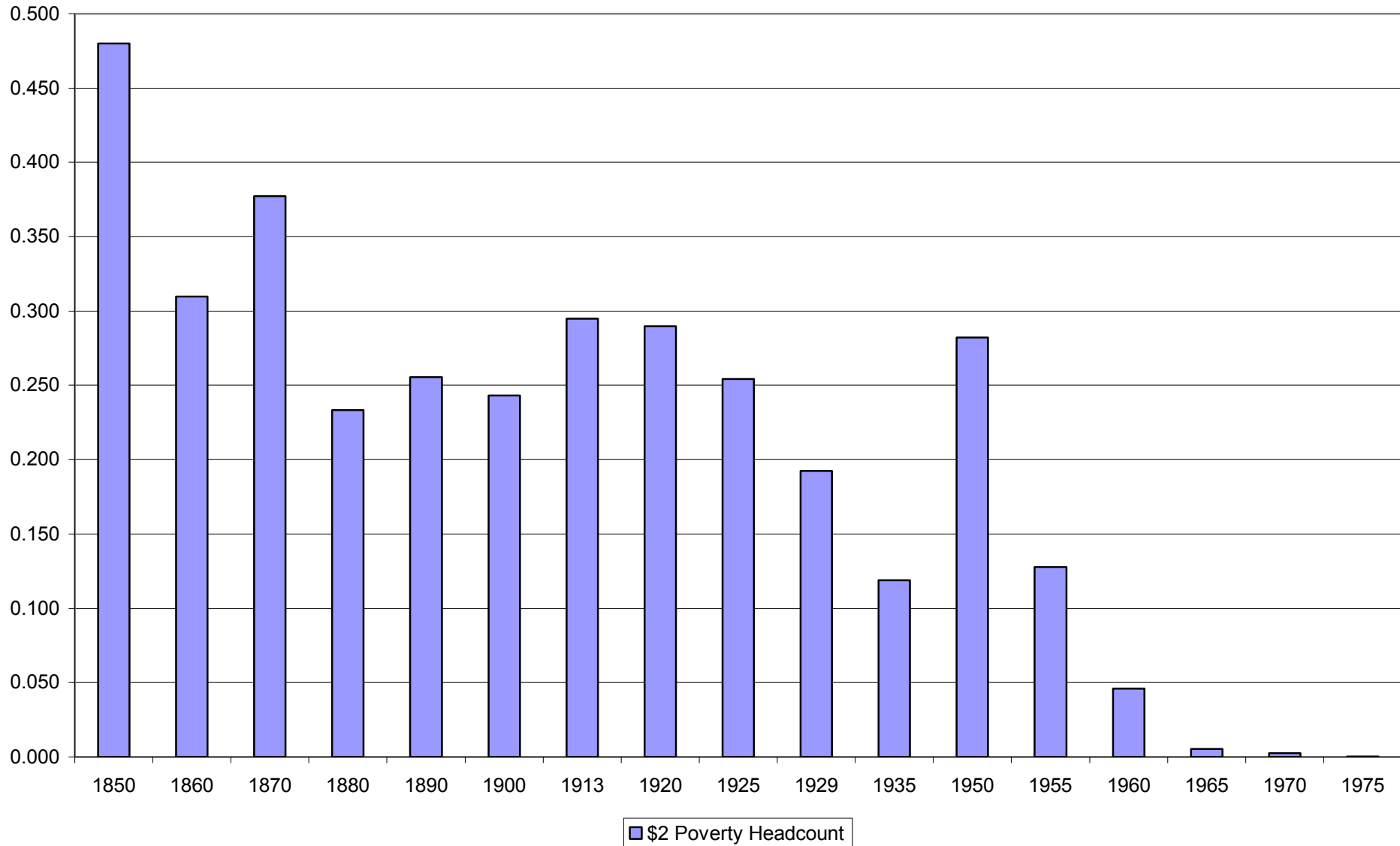
Desigualdad real / desigualdad máxima potencial, 1850-2016

(Fuente: Prados de la Escosura, 2018)



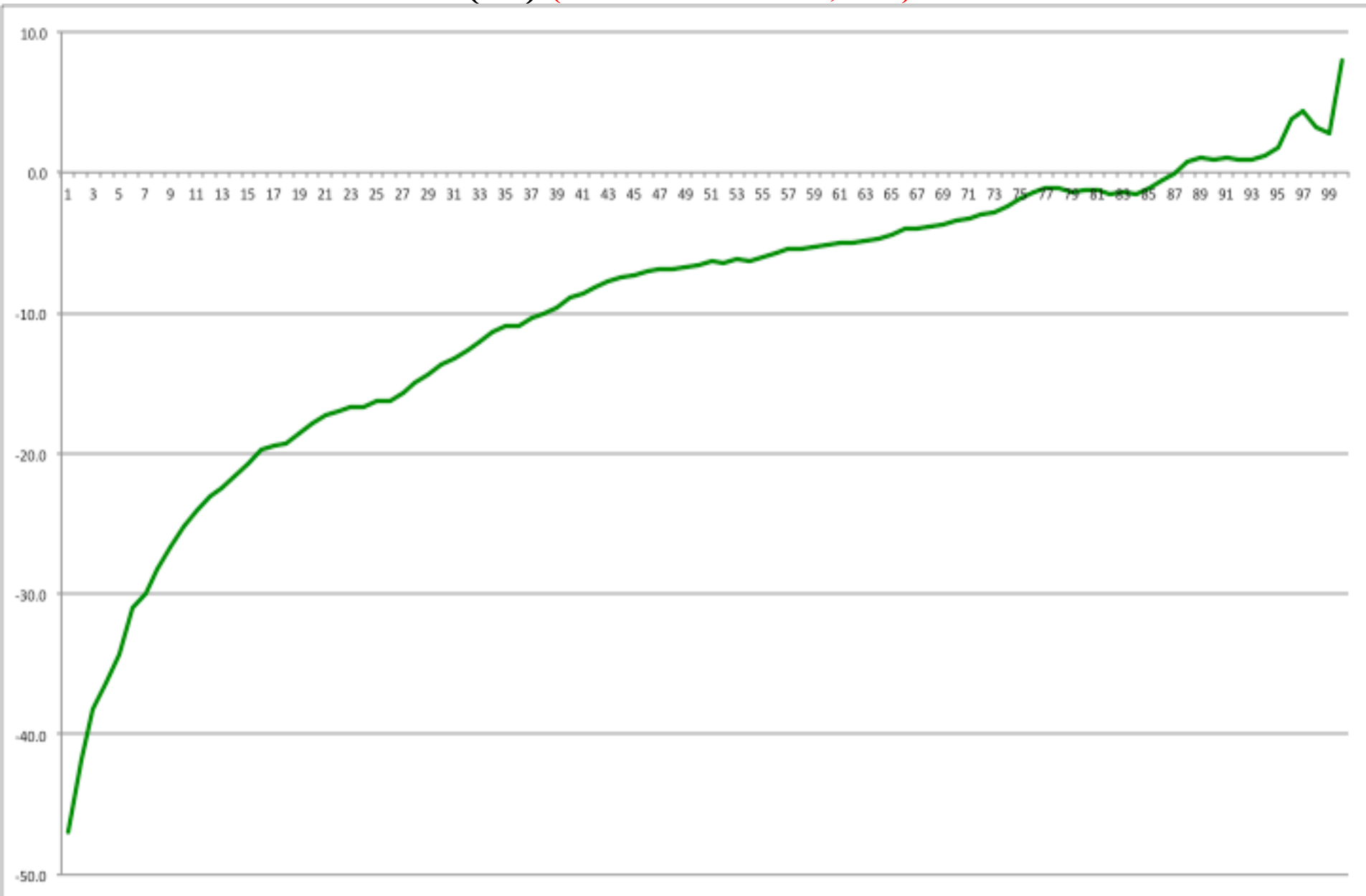
# Proporción de pobres en la población (*Poverty Headcount*) (%)

*[Línea de pobreza: 2 \$ G-K 1985 (3,80 \$ 2011) por persona y día]*  
**(Fuente: Prados de la Escosura, 2018)**



# Variación en la renta real por percentiles 2007-2013

(%) (Fuente: Milanovic, LIS)

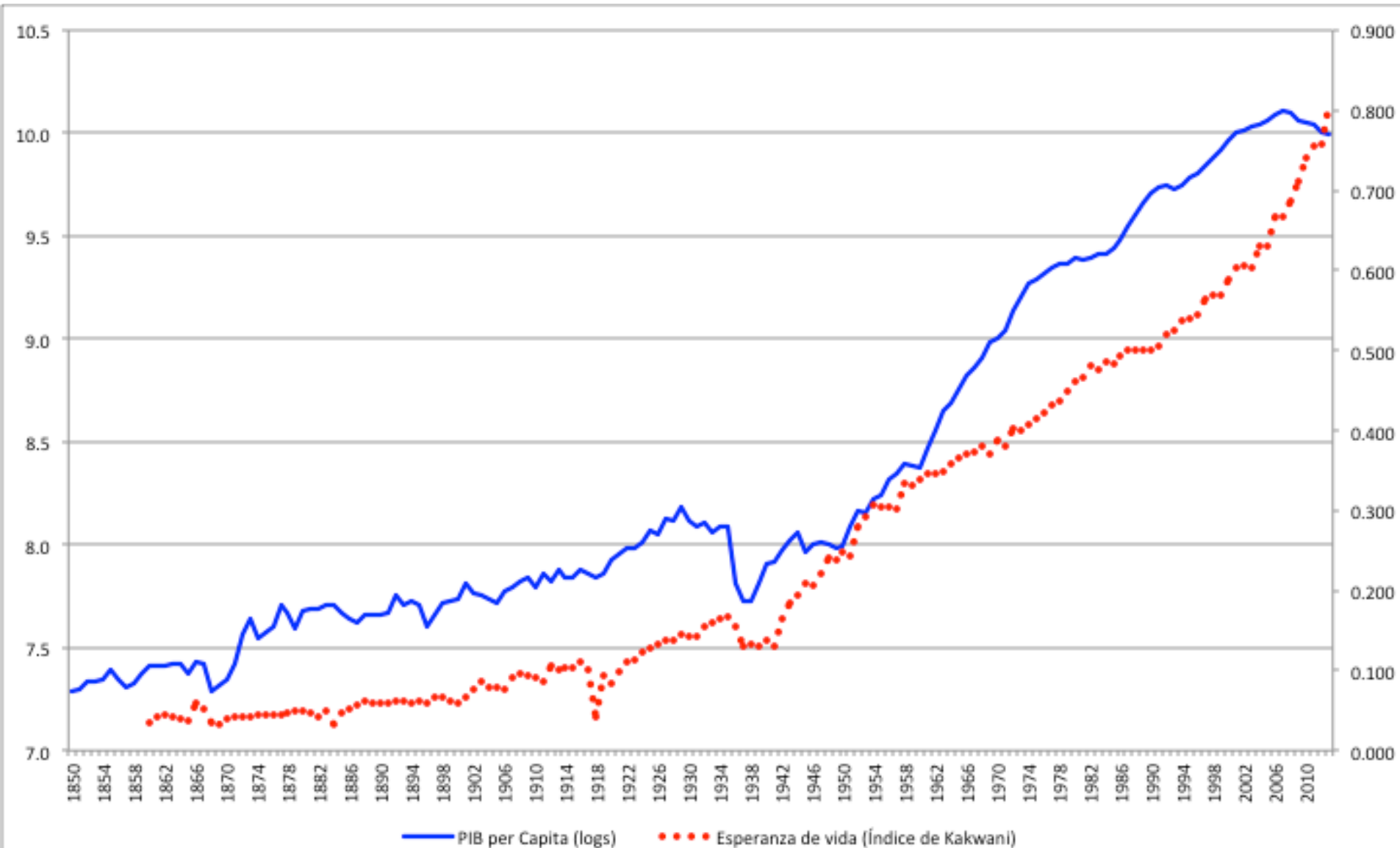




# PIB por persona y Esperanza de vida, 1850-2015

(PIB, 2010=100, logaritmos) ( $e_0$  índice de Kakwani)

(Fuente: Prados de la Escosura, 2018)



# PIB por persona y Esperanza de vida, 1850-2015

(PIB, 2010=100, logaritmos) ( $e_0$  índice de Kakwani)

(Fuente: Prados de la Escosura, 2018)

