

Informe Fundación BBVA-Ivie 2012

# Crecimiento y competitividad Motores y frenos de la economía española

Francisco Pérez García (Dir.)

Fundación **BBVA**

**Ivie** INSTITUTO  
VALENCIANO DE  
INVESTIGACIONES  
ECONÓMICAS

Fundación **BBVA**

## Equipo de investigación

Francisco Alcalá - Juan Fernández de Guevara  
Matilde Mas - Joaquín Maudos - Javier Quesada  
Ernest Reig - Lorenzo Serrano - Eva Benages  
Pilar Chorén - Vicent Cucarella - Carlos Albert  
Laura Hernández - Juan Pérez - Juan Carlos Robledo  
Jimena Salamanca - Marta Solaz - Ángel Soler

*Madrid, 10 de diciembre de 2012*

Informe  
Fundación BBVA-Ivie 2012  
**Crecimiento y Competitividad**

## **Diagnóstico**

Análisis de la crisis internacional, los motores de los cambios en curso en España y los frenos al crecimiento

## **Propuestas**

Para normalizar la situación financiera e impulsar un patrón de crecimiento inteligente

# Dos ámbitos del Informe

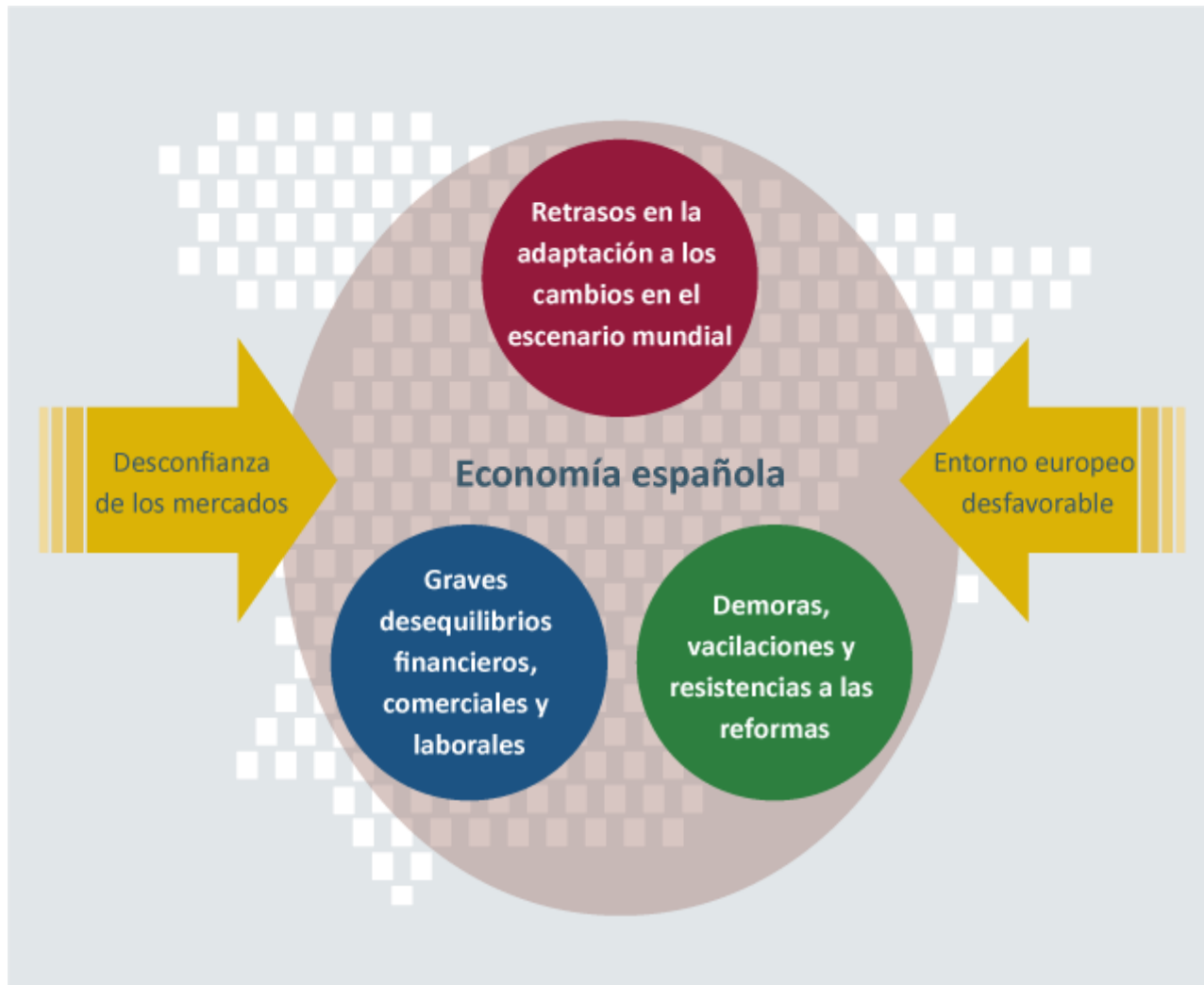
## Diagnóstico general

- Un mundo en transformación, tras cinco años de crisis
- Europa ante el espejo de los Estados Unidos
- Los desequilibrios internos de la eurozona
- Crisis bancaria y de deuda
- Consecuencias del laberinto institucional europeo

## España durante la crisis

- Implicaciones de la inadaptación al nuevo escenario competitivo
- Consecuencias del marco europeo
- Respuestas de las autoridades
- Respuestas del tejido productivo
- Motores y frenos de la competitividad española

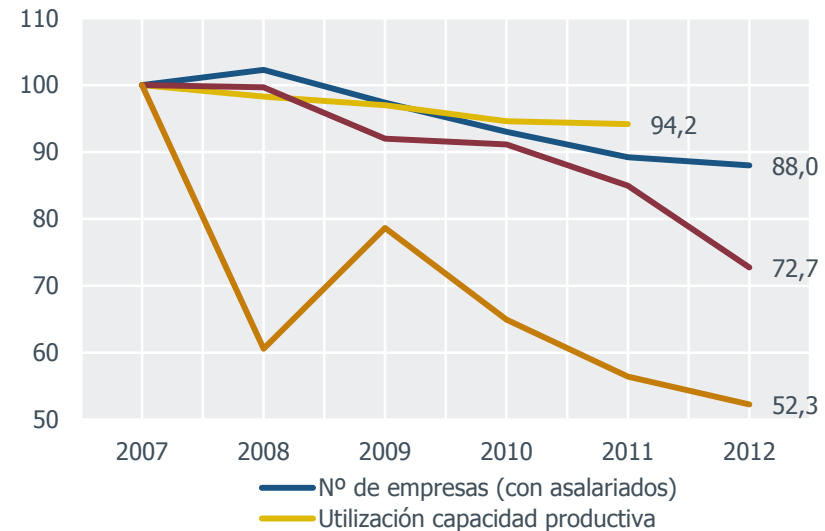
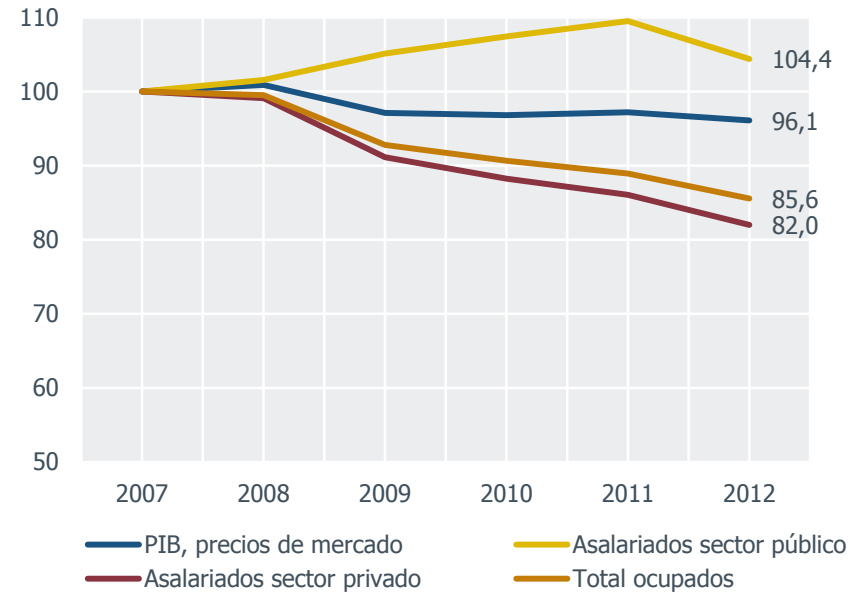
## El invierno de la economía española: causas de una recesión duradera



## Una economía más pequeña que en 2007

- Retroceso del PIB
- Amplia destrucción de empleo, privado y público
- Reducción del número de empresas
- Menor utilización de la capacidad productiva instalada
- Reducción del valor de los activos, inmobiliarios y financieros

2007 = 100



## ¿Qué cambios favorables al crecimiento se están produciendo?

### Dos tipos de transformaciones en curso

#### 1. Ajustes dolorosos, visibles en muchos ámbitos

- Mercado de trabajo
- Presupuestos y servicios públicos
- Empresas
- Deudas y valor de los activos

#### 2. Mejora de los fundamentos de la economía española

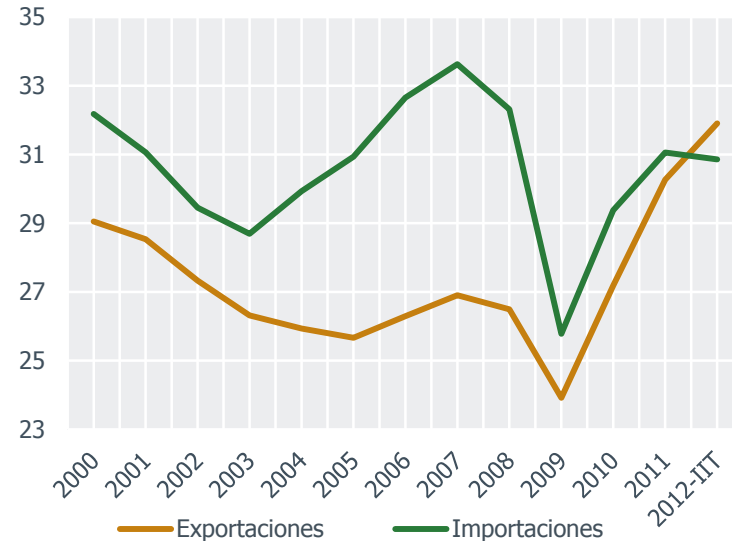
- Corrección de desequilibrios que afectan al crecimiento
- Avance de la economía basada en el conocimiento
- Mejora de la productividad
- Mejora de la competitividad exterior



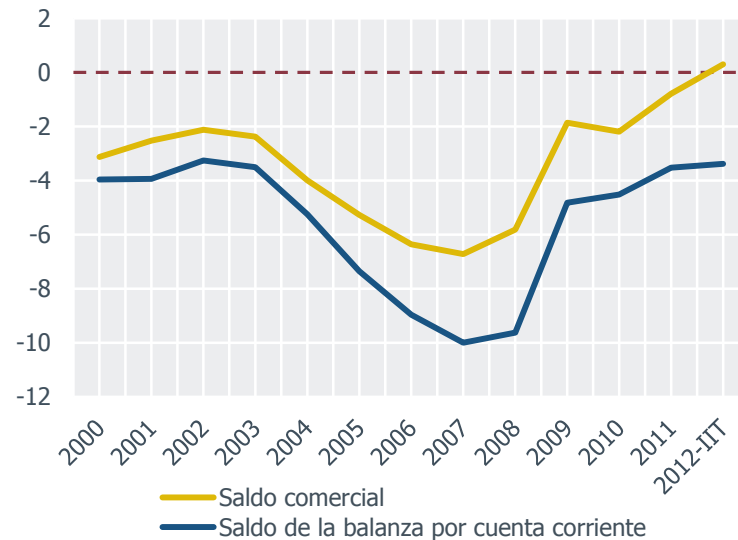
## La corrección de los desequilibrios

- El saldo comercial ya es positivo

### Evolución de las exportaciones e importaciones, 2000-2012 IIT (porcentaje del PIB)



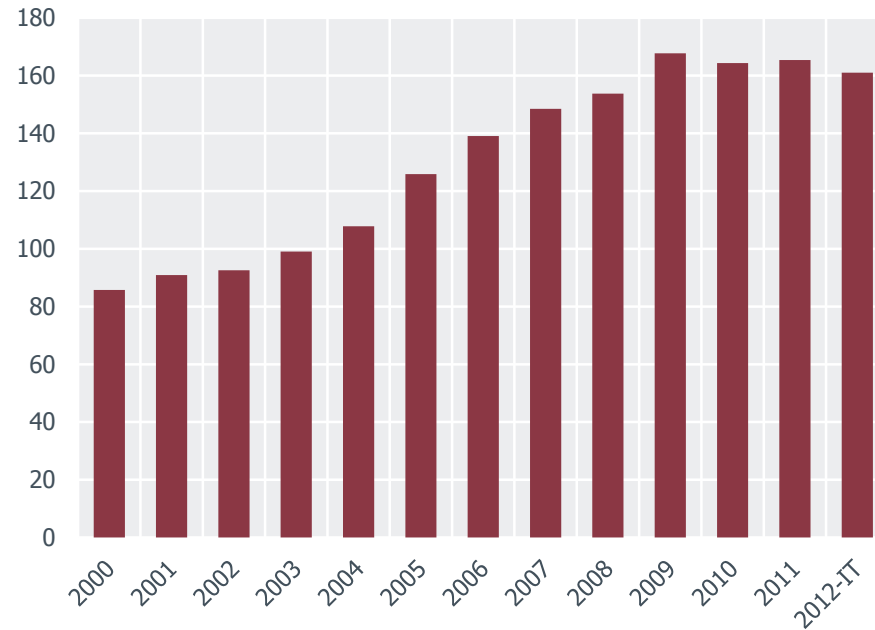
### Saldo comercial, 2000-2012 IIT (porcentaje del PIB)



## La corrección de los desequilibrios

- El saldo comercial ya es positivo
- El avance del endeudamiento exterior se ha frenado

**Deuda externa, 2000-2012 IT**  
(porcentaje del PIB)



Fuente: Fundación BBVA-Ivie

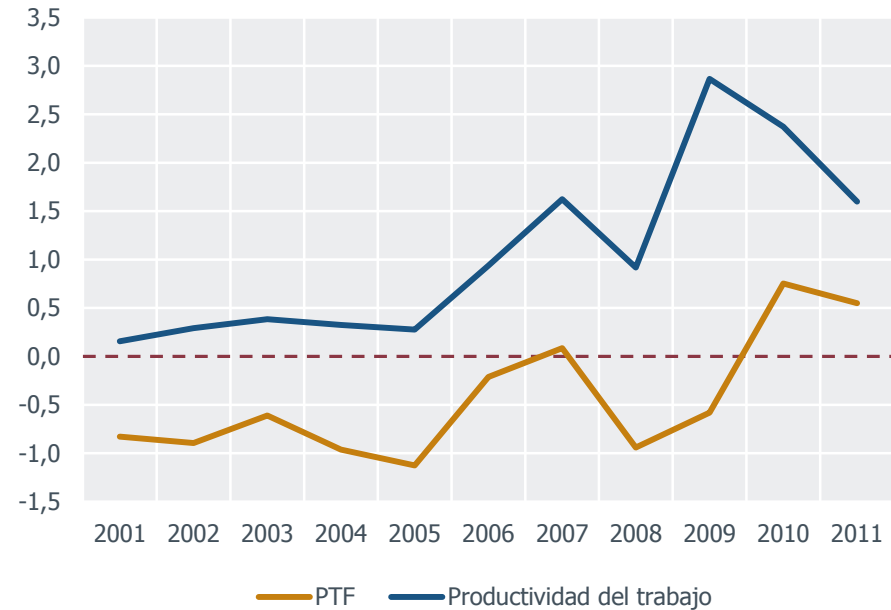


## La corrección de los desequilibrios

- El saldo comercial ya es positivo
- El avance del endeudamiento exterior se ha frenado
- **La productividad vuelve a crecer**

### Tasa de variación de la productividad por hora trabajada y de la PTF, 2001-2011

(porcentaje)

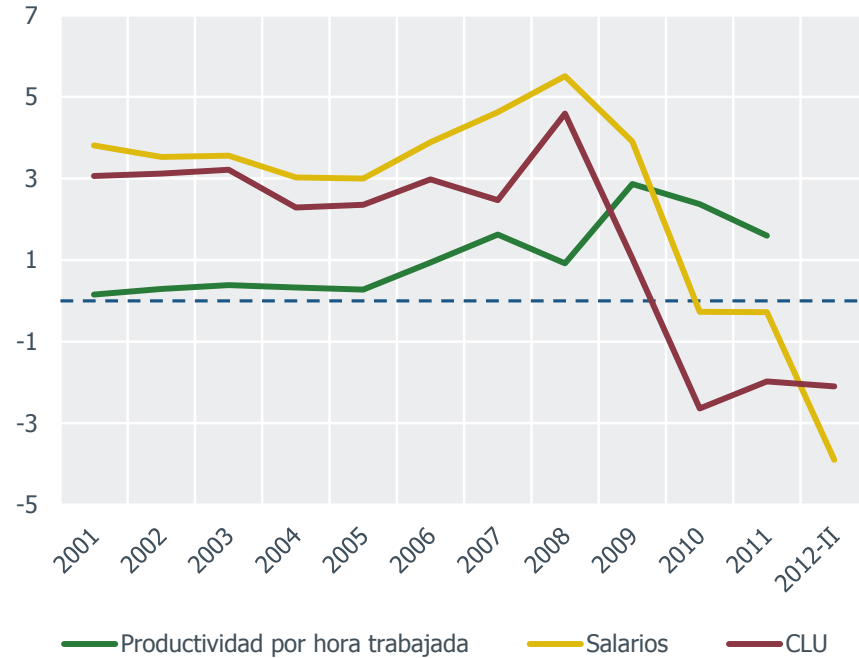


Fuente: Fundación BBVA-Ivie

## La corrección de los desequilibrios

- El saldo comercial ya es positivo
- El avance del endeudamiento exterior se ha frenado
- La productividad vuelve a crecer
- **Los costes laborales unitarios se reducen**

**Coste laboral unitario, 2001-2012-IT**  
(tasa de variación, porcentaje)

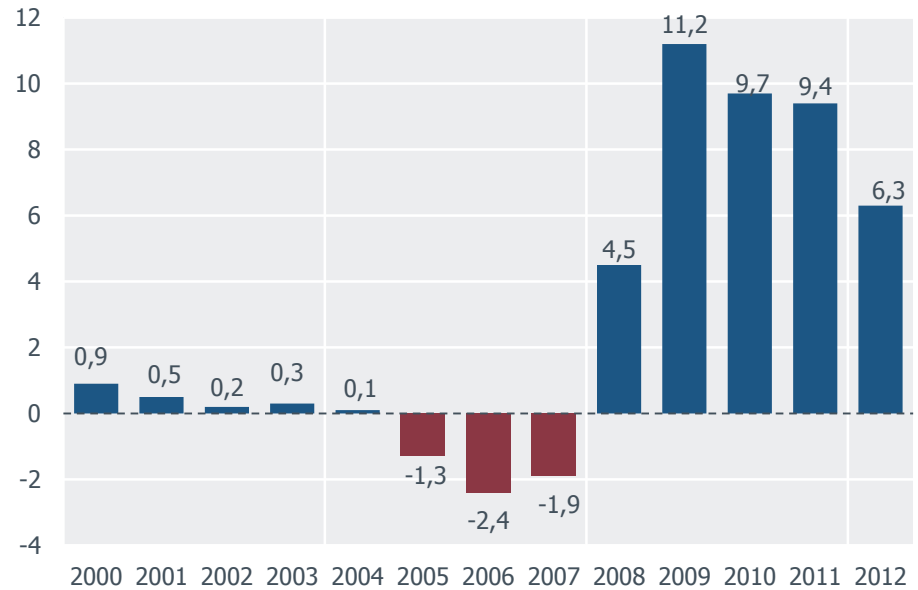


Fuente: Fundación BBVA-Ivie

## La corrección de los desequilibrios

- El saldo comercial ya es positivo
- El avance del endeudamiento exterior se ha frenado
- La productividad vuelve a crecer
- Los costes laborales unitarios se reducen
- **El déficit público se modera**

Déficit público como porcentaje del PIB, 2000-2012



Fuente: Fundación BBVA-Ivie

## Una economía más basada en el conocimiento

- Emplea más capital humano

Variación del número de ocupados por nivel de estudios, 2007-2012 (miles)

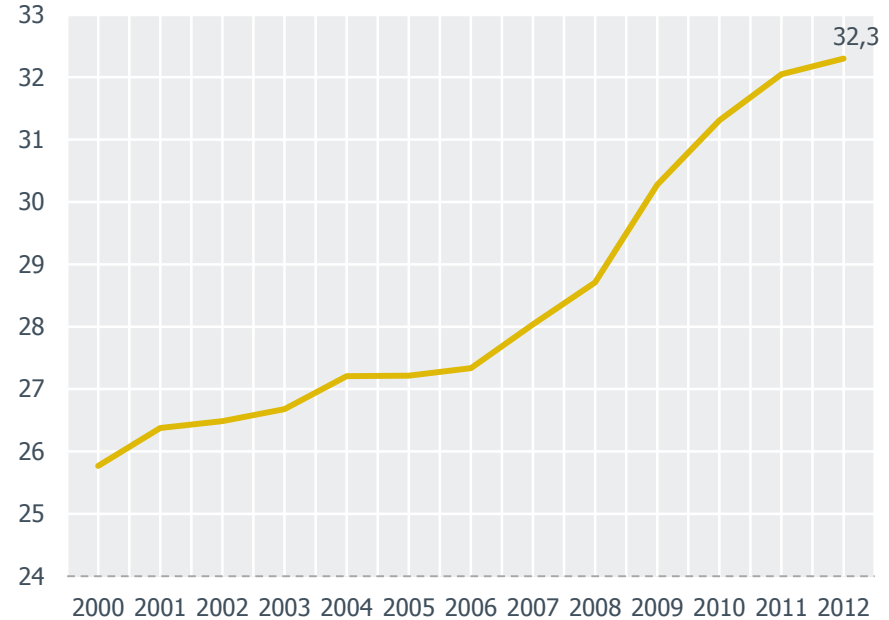


Fuente: Fundación BBVA-Ivie

## Una economía más basada en el conocimiento

- Emplea más capital humano
- **Orienta sus ocupaciones hacia puestos para técnicos y especialistas**

**Peso de las ocupaciones altamente cualificadas, 2000-2012**  
(porcentaje)

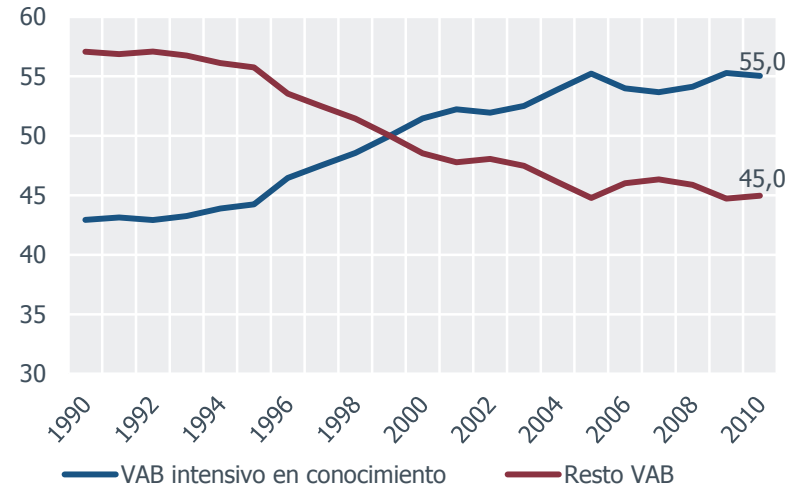


**Fuente:** Fundación BBVA-Ivie

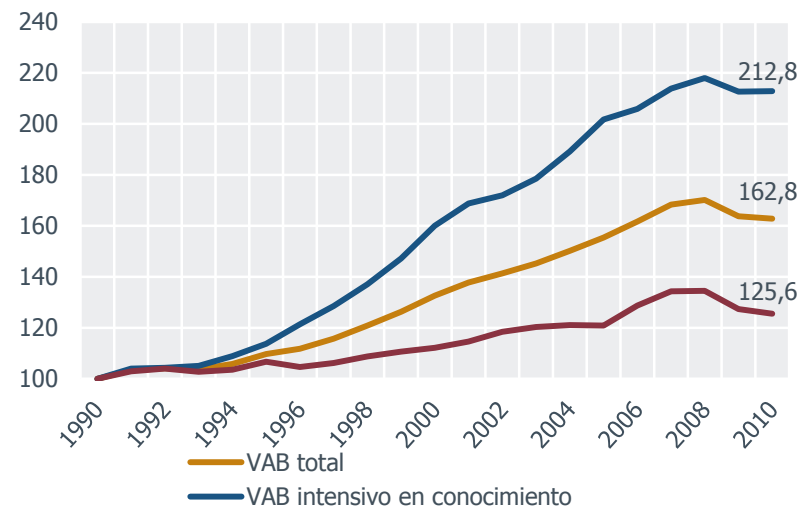
## Una economía más basada en el conocimiento

- Emplea más capital humano
- Orienta sus ocupaciones hacia puestos para técnicos y especialistas
- **Dedica el 55% del VAB al uso de capital humano y maquinaria**

### Peso del VAB intensivo en conocimiento, 1990-2010 (porcentaje)



### Evolución real, 1990 = 100

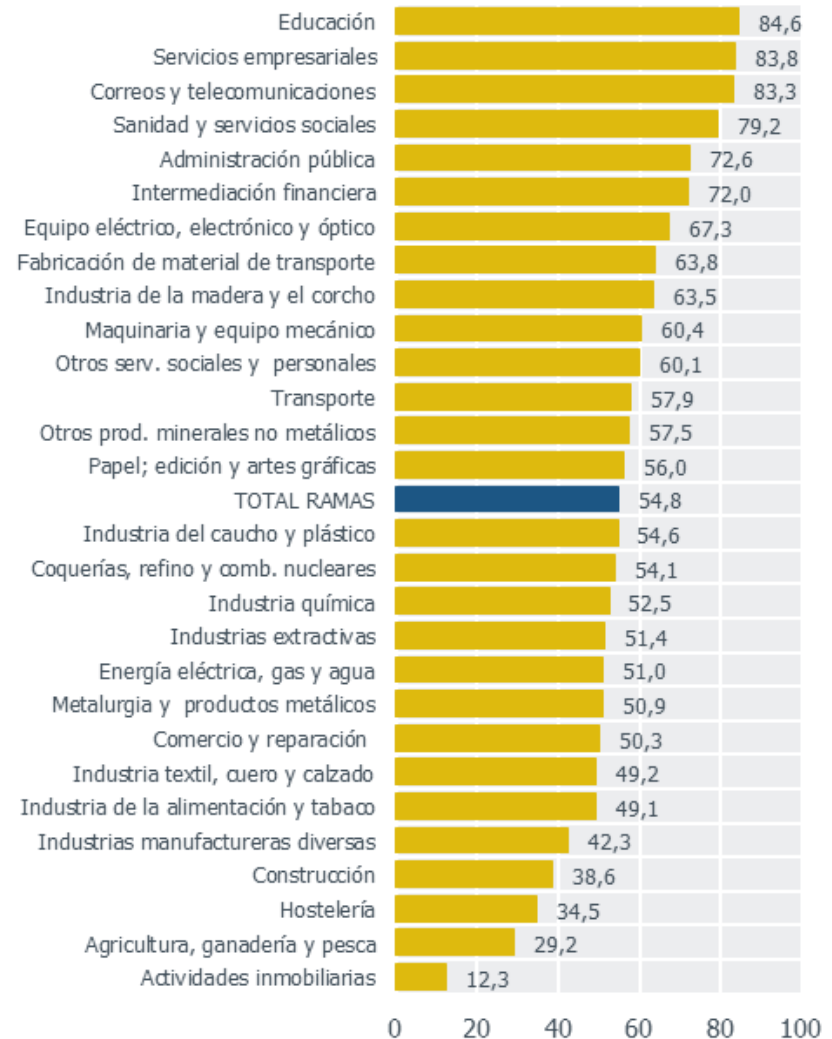


Fuente: Fundación BBVA-Ivie

## Una economía más basada en el conocimiento

- Emplea más capital humano
- Orienta sus ocupaciones hacia puestos para técnicos y especialistas
- Dedicar el 55% del VAB al uso de capital humano y maquinaria
- **Usa intensivamente el conocimiento muchas actividades**

### Peso del conocimiento en el VAB por sectores, 2010<sup>1</sup> (porcentaje)



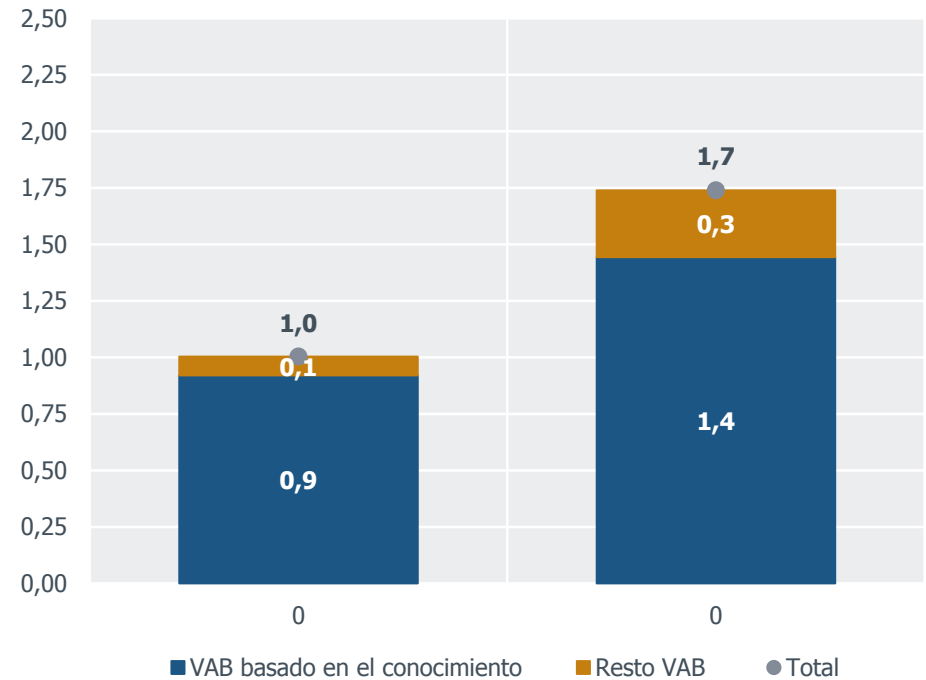
<sup>1</sup> promedio 2008-2010  
Fuente: Fundación BBVA-Ivie

## Una economía más basada en el conocimiento

- Emplea más capital humano
- Orienta sus ocupaciones hacia puestos para técnicos y especialistas
- Dedicar el 55% del VAB al uso de capital humano y maquinaria
- Usa intensivamente el conocimiento muchas actividades
- **La intensificación del conocimiento es el motor de la productividad**

### Contribución del conocimiento al crecimiento de la productividad real, 2000-2010

(porcentaje)



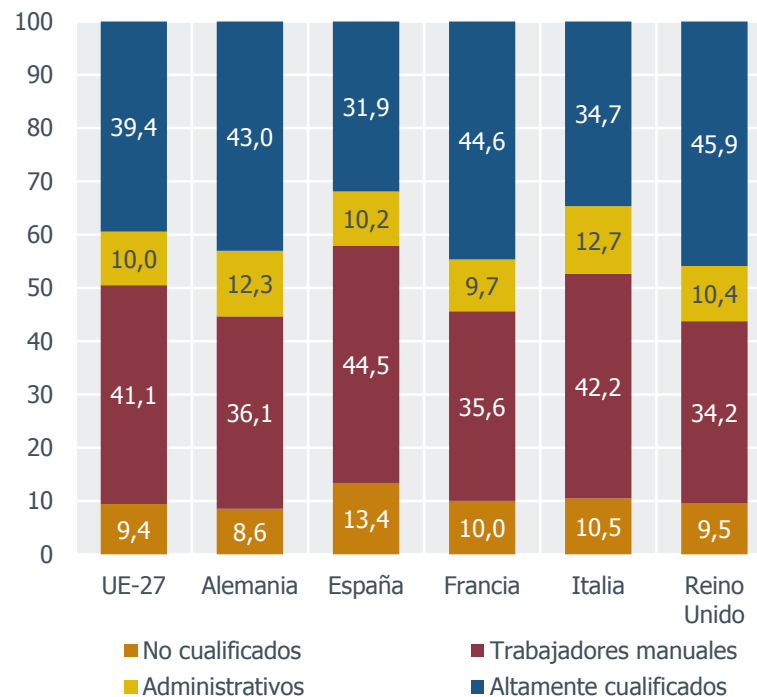
Fuente: Fundación BBVA-Ivie



## El camino por el que seguir avanzando

- Las economías avanzadas generan cada vez más ocupaciones cualificadas

Composición del empleo por tipo de ocupación, 2011  
(porcentaje)

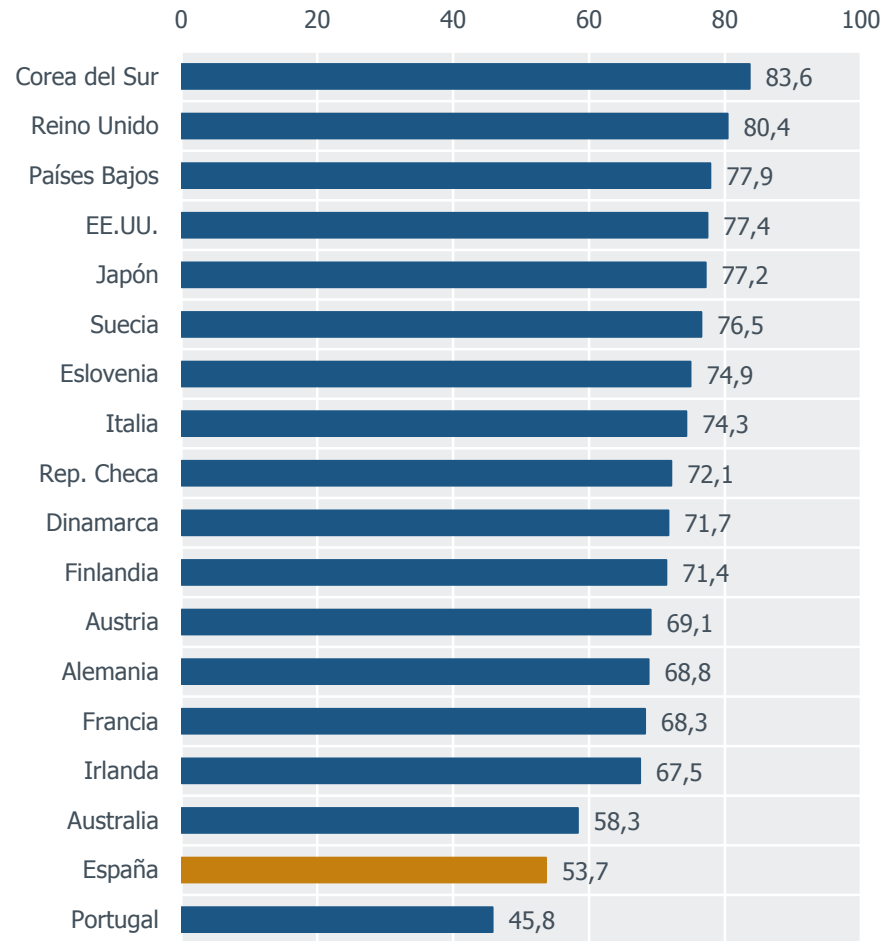


Fuente: Fundación BBVA-Ivie

## El camino por el que seguir avanzando

- Las economías avanzadas generan cada vez más ocupaciones cualificadas
- El uso del conocimiento ha de seguir intensificándose

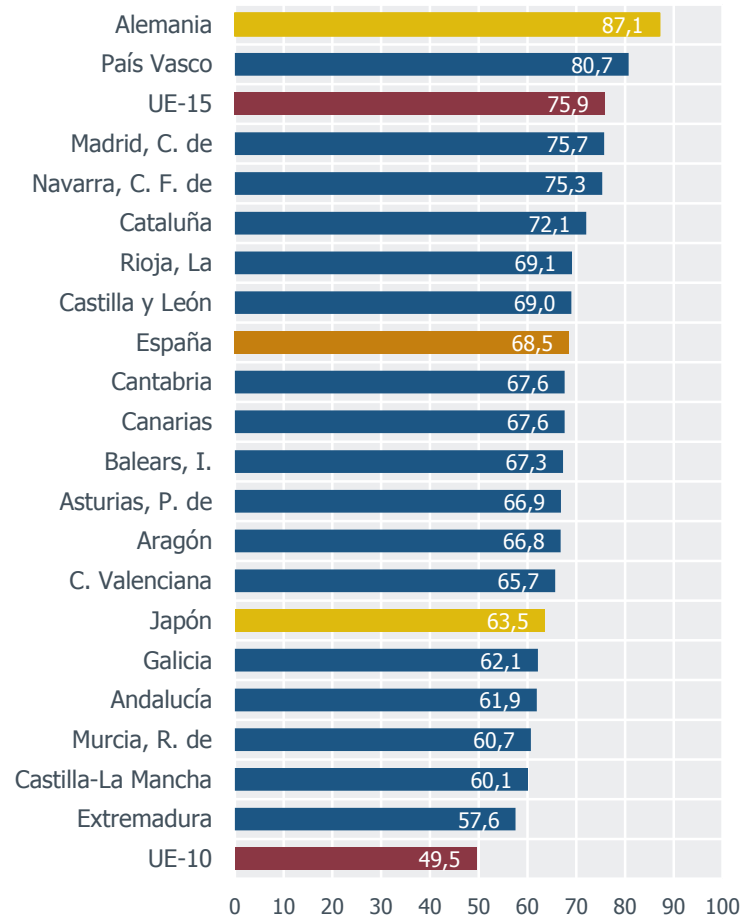
### Peso del VAB basado en el conocimiento, 2007 (porcentaje)



## El camino por el que seguir avanzando

- Las economías avanzadas generan cada vez más ocupaciones cualificadas
- El uso del conocimiento ha de seguir intensificándose
- En todas las regiones y sectores tiene que mejorar la productividad**

### Productividad por hora trabajada, 2011 (EE.UU. = 100)



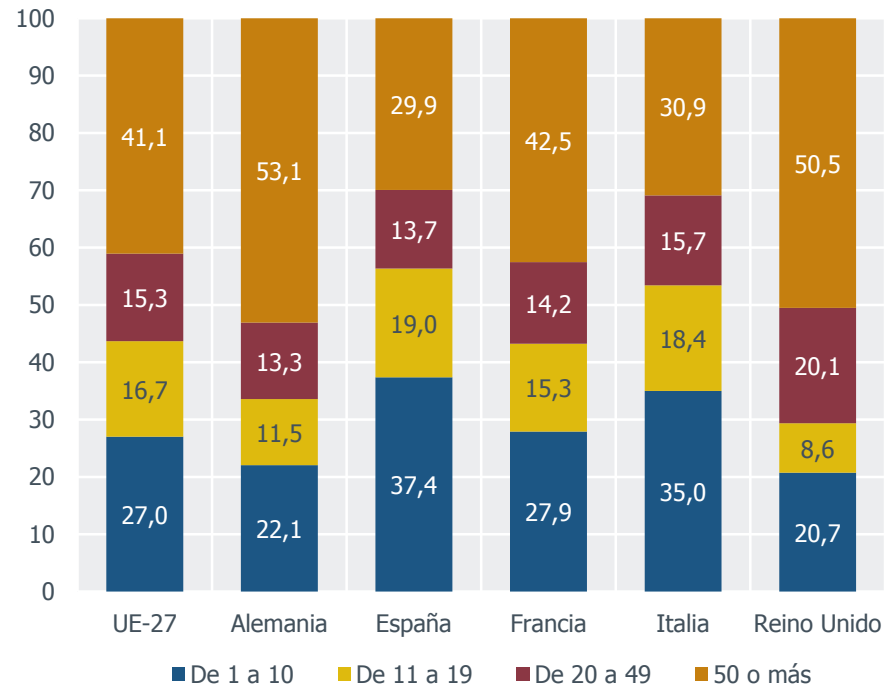
*UE-10: Alemania, Austria, Dinamarca, España, Finlandia, Francia, Italia, Países Bajos, Reino Unido y Suecia*

Fuente: Fundación BBVA-Ivie

## El camino por el que seguir avanzando

- Las economías avanzadas generan cada vez más ocupaciones cualificadas
- El uso del conocimiento ha de seguir intensificándose
- En todas las regiones y sectores tiene que mejorar la productividad
- **El tamaño de la empresa tiene que crecer**

**Composición del empleo<sup>1</sup> por tamaño de empresa, 2010**  
(porcentaje)



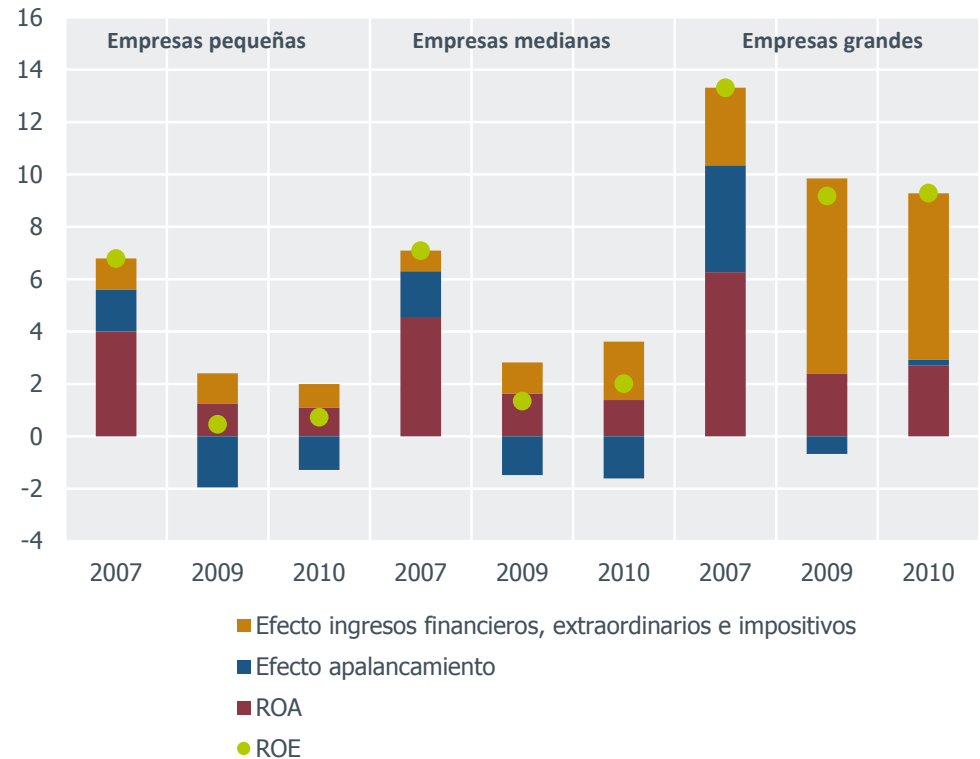
<sup>1</sup> No incluye a los autónomos  
Fuente: Fundación BBVA-Ivie

## El camino por el que seguir avanzando

- Las economías avanzadas generan cada vez más ocupaciones cualificadas
- El uso del conocimiento ha de seguir intensificándose
- En todas las regiones y sectores tiene que mejorar la productividad
- El tamaño de la empresa tiene que crecer
- Las empresas pequeñas son menos eficientes y menos rentables**

### Descomposición de la rentabilidad (ROE) según tamaño de empresa, 2007-2010

(porcentaje)

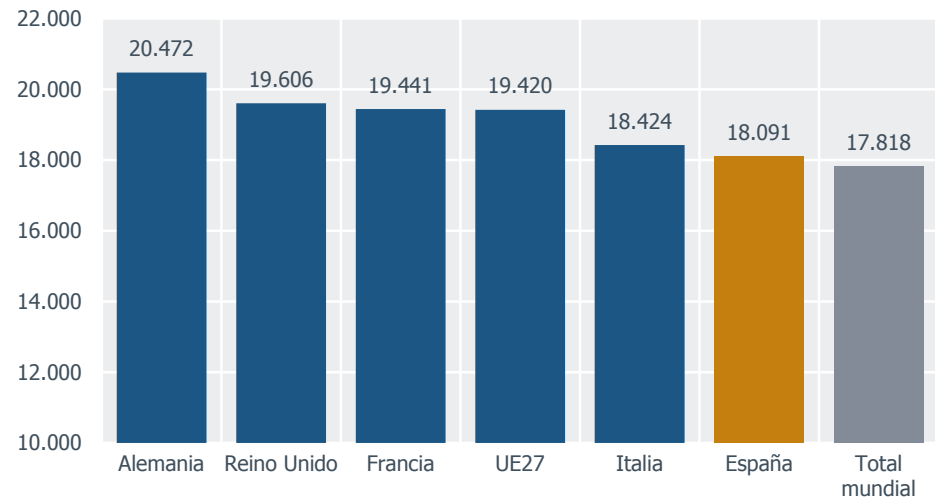


Fuente: Fundación BBVA-Ivive

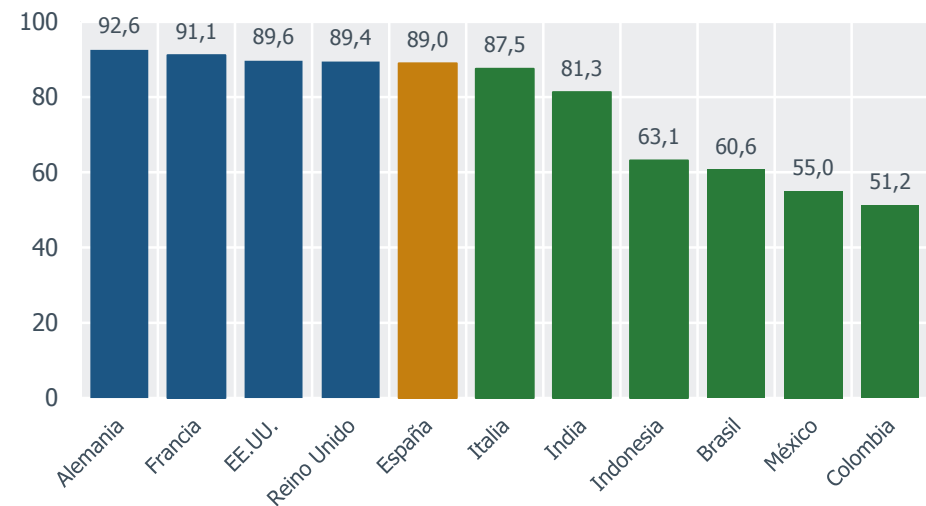
## El camino por el que seguir avanzando

- Las economías avanzadas generan cada vez más ocupaciones cualificadas
- El uso del conocimiento ha de seguir intensificándose
- En todas las regiones y sectores tiene que mejorar la productividad
- El tamaño de la empresa tiene que crecer
- Las empresas pequeñas son menos eficientes y menos rentables
- La sofisticación y la diversificación exportadora tienen que progresar**

### Sofisticación de las exportaciones<sup>1</sup>. 2007<sup>2</sup> (dólares PPA de 2005)



### Diversificación exportadora<sup>3</sup>, 2007<sup>2</sup> (porcentaje)



<sup>1</sup> Renta per cápita asociada al comercio en función de la especialización exportadora de cada país

<sup>2</sup> Promedio 2005-2007

<sup>3</sup> Bienes para los que una economía tiene una ventaja comparativa superior al 10% respecto al promedio mundial

Fuente: Fundación BBVA-Ivive

## ¿Por qué cuesta tanto percibir avances?

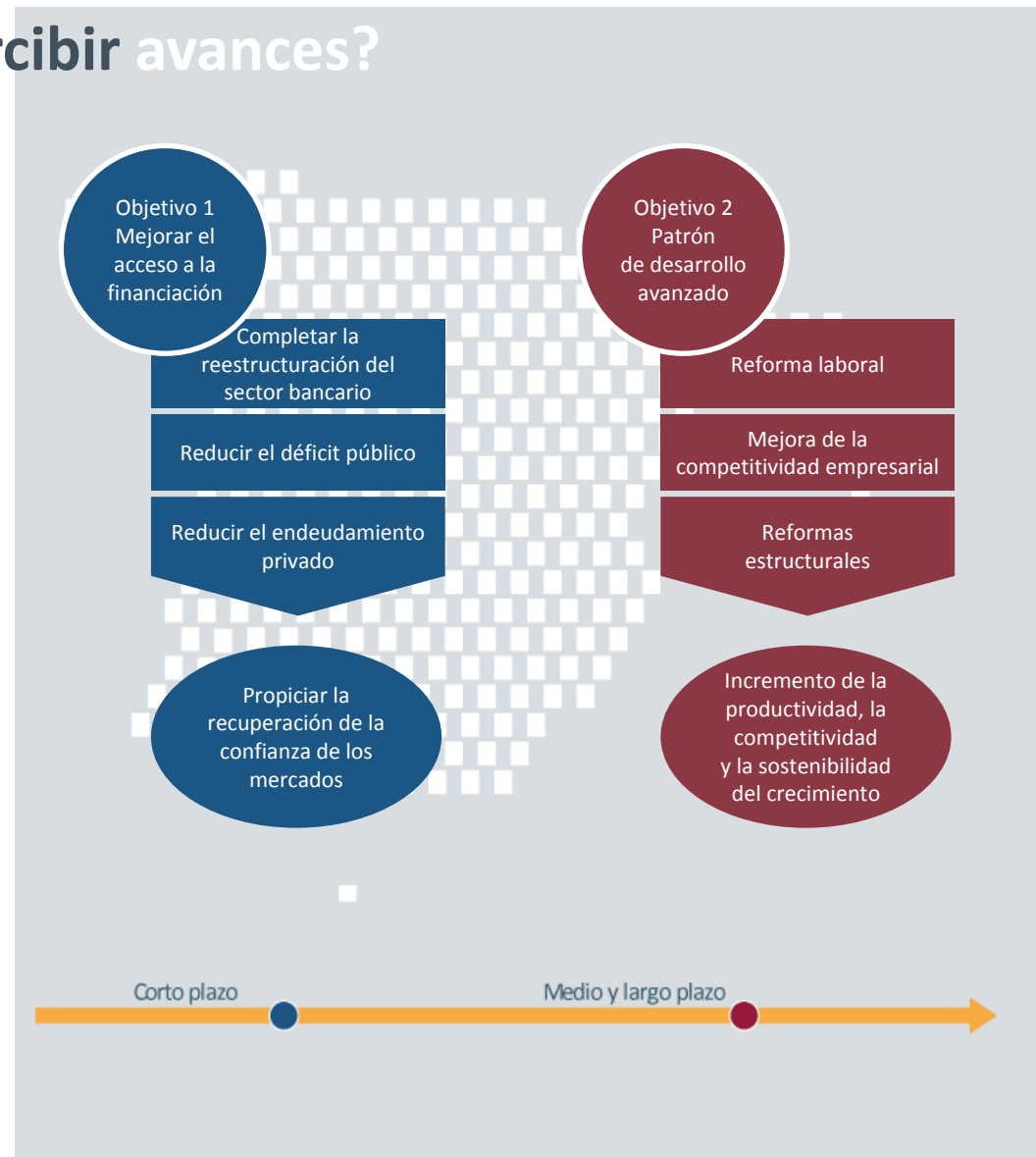
- Algunas variables clave, como el empleo y el PIB, siguen deterioradas
- La devaluación interna es un proceso lento y difícil
- El entorno no es favorable: la austeridad generalizada en Europa dificulta la corrección de los desequilibrios
- Círculo vicioso: recuperar la confianza exige resultados y estos son más difíciles sin confianza
- Es importante identificar los avances, incluidos los menos visibles



## ¿Por qué cuesta tanto percibir avances?

- Algunas variables clave, como el empleo y el PIB, siguen deterioradas
- La devaluación interna es un proceso lento y difícil
- El entorno no es favorable: la austeridad generalizada dificulta la corrección de los desequilibrios
- Círculo vicioso: recuperar la confianza exige resultados y estos son más difíciles sin confianza
- Es importante identificar los avances, incluidos los menos visibles

### ¿Cómo propiciar la recuperación?: Objetivos y actuaciones prioritarias para la economía española





# Principales líneas de actuación

## Objetivos urgentes

Objetivos urgentes

Completar la reestructuración y recapitalización del sector bancario

Normalizar el mercado de deuda pública

Equilibrar las cuentas públicas y asegurar el bienestar

Aplicar una reforma laboral necesaria para generar empleo

Volver a crecer

## Retos a medio plazo

Retos a medio plazo

Converger en productividad con Europa

Ganar competitividad: reformar las empresas

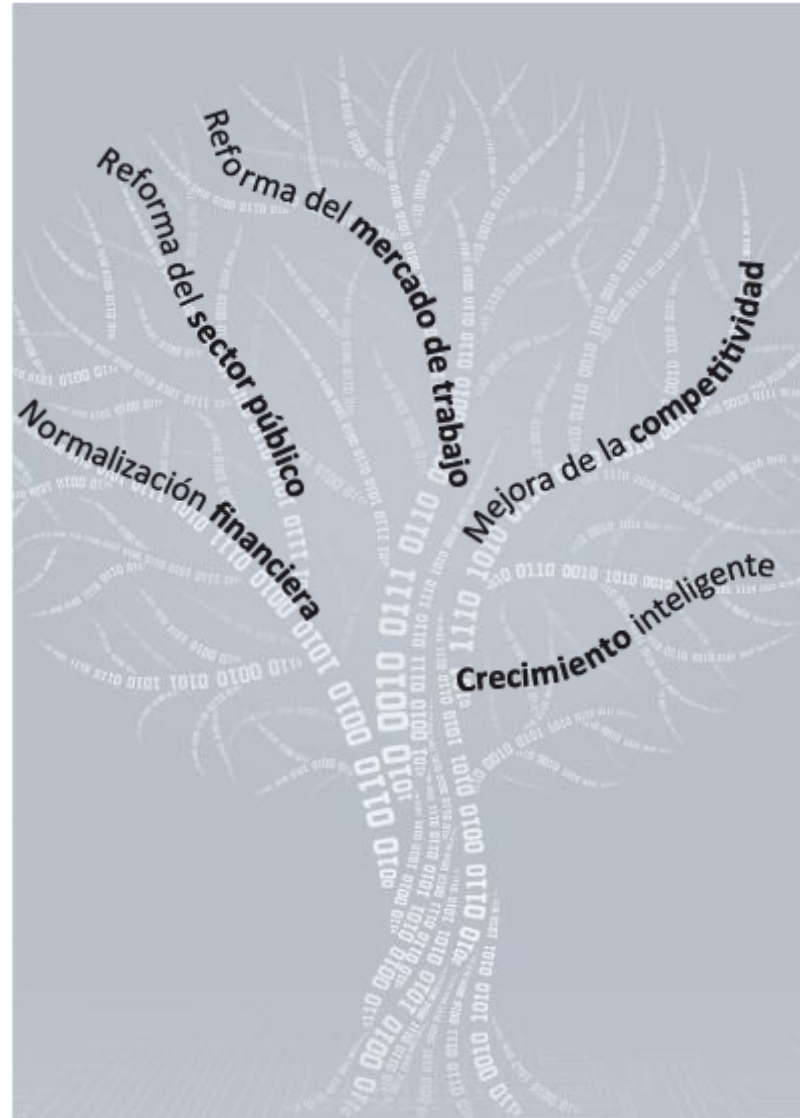
Impulsar las exportaciones

Mejorar el entorno educativo de las empresas

Apostar por el conocimiento

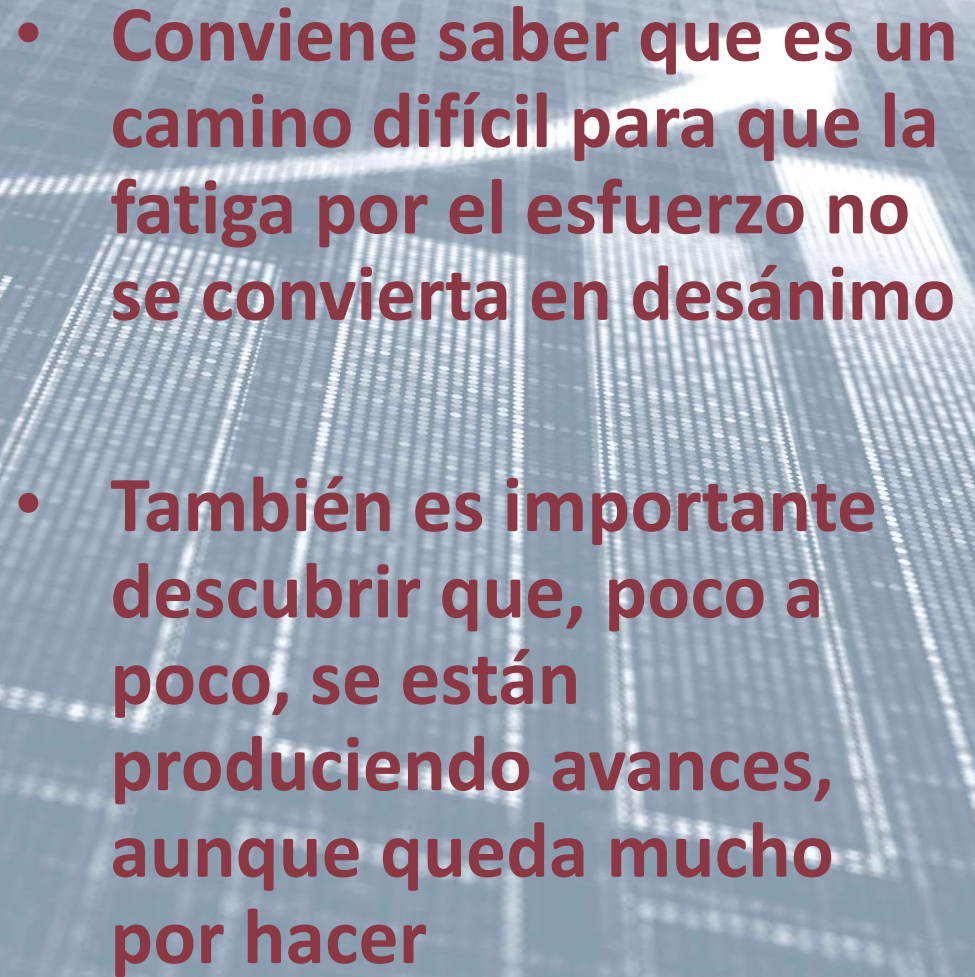
# Una estrategia de crecimiento para España: 15 propuestas

- **Normalización financiera**
  1. Unión bancaria europea
  2. Normalizar el crédito
  3. Resolver crisis de deuda
- **Reforma del sector público**
  4. Mejorar la eficiencia: tamaño y estructura
  5. Evaluar la capacidad fiscal y combatir el fraude
- **Reforma del mercado de trabajo**
  6. Aplicar reforma laboral
  7. Impulsar políticas activas de empleo
- **Mejora de la competitividad**
  8. Intensificar la competencia
  9. Reducir el coste regulatorio
  10. Impulsar el crecimiento empresarial
  11. Potenciar el tejido exportador
- **Crecimiento inteligente**
  12. Desplegar una estrategia educativa ambiciosa
  13. Promover el uso del conocimiento y las sinergias entre educación y empresa
  14. Impulsar la investigación aplicada y la innovación tecnológica
  15. Facilitar el acceso a las TIC y su uso



## España necesita apostar por el cambio

- La agenda de reformas ha de ser amplia y ambiciosa, porque se necesitan cambios profundos
- La inercia y la resistencia al cambio elevan los costes económicos y sociales, haciéndolos inasumibles.
- Los costes son amplios y han de ser compartidos razonablemente
- El sector público es responsable de que las reformas mejoren la eficiencia y también la equidad

- 
- **Conviene saber que es un camino difícil para que la fatiga por el esfuerzo no se convierta en desánimo**
  - **También es importante descubrir que, poco a poco, se están produciendo avances, aunque queda mucho por hacer**

Informe Fundación BBVA-Ivie 2012

# Crecimiento y competitividad Motores y frenos de la economía española

Francisco Pérez García (Dir.)

Fundación **BBVA**

**Ivie**

INSTITUTO  
VALENCIANO DE  
INVESTIGACIONES  
ECONÓMICAS

Fundación **BBVA**

## Equipo de investigación

Francisco Alcalá - Juan Fernández de Guevara  
Matilde Mas - Joaquín Maudos - Javier Quesada  
Ernest Reig - Lorenzo Serrano - Eva Benages  
Pilar Chorén - Vicent Cucarella - Carlos Albert  
Laura Hernández - Juan Pérez - Juan Carlos Robledo  
Jimena Salamanca - Marta Solaz - Ángel Soler

*Madrid, 10 de diciembre de 2012*